

UCHWAŁA NR XXXIV/440/2017
RADY MIEJSKIEJ KALISZA
z dnia 23 lutego 2017 r.

zmieniająca uchwałę w sprawie przystąpienia do sporządzenia „*Miejscowego planu zagospodarowania przestrzennego wyodrębnionych obszarów w rejonie Sulisławic*”.

Na podstawie art. 18 ust. 2 pkt 15 ustawy z dnia 8 marca 1990 r. o samorządzie gminnym (Dz.U. z 2016 r. poz. 446 ze zm.) oraz art. 14 ust. 1 i 2 ustawy z dnia 27 marca 2003 r. o planowaniu i zagospodarowaniu przestrzennym (Dz.U. z 2016 r. poz. 778 ze zm.) uchwała się, co następuje:

§ 1

Zmienia się treść załącznika do uchwały Nr XXVIII/331/2016 Rady Miejskiej Kalisza z dnia 29 września 2016 r. w sprawie przystąpienia do sporządzenia „*Miejscowego planu zagospodarowania przestrzennego wyodrębnionych obszarów w rejonie Sulisławic*” w całości i nadaje brzmienie określone w załączniku do niniejszej uchwały.

§ 2

Wykonanie uchwały powierza się Prezydentowi Miasta Kalisza.

§ 3

Uchwała wchodzi w życie z dniem podjęcia.

Wiceprzewodniczący
Rady Miejskiej Kalisza
/.../
Zbigniew Włodarek

UZASADNIENIE

do uchwały Nr XXXIV/440/2017 Rady Miejskiej Kalisza z dnia 23 lutego 2017 r. zmieniającej uchwałę w sprawie przystąpienia do sporządzenia *Miejscowego planu zagospodarowania przestrzennego wyodrębnionych obszarów w rejonie Sulisławic*.

Obszar objęty uchwałą o łącznej powierzchni ok. 66 ha, składa się z dwóch wyodrębnionych obszarów. Obszar zachodni położony jest w rejonie ulicy Pogodnej, Piotra Sulisławskiego, Romańskiej i Zachodniej, wschodni obszar zlokalizowany jest w rejonie ulic: Rzymskiej, Lechickiej, Romańskiej oraz Wenedów. Część tych terenów objęta jest *Miejscowym planem zagospodarowania przestrzennego Sulisławice – Kolonia Sulisławice*, przyjętego uchwałą nr XLII/643/2006 Rady Miejskiej Kalisza z dnia 2 marca 2006 roku (Dz. Urz. Woj. Wlkp. Nr 70, poz. 1745 z 12.05.2006r.) oraz *Miejscowym planem zagospodarowania przestrzennego „Celtycka-Słowiańska”* przyjętego uchwałą nr XIX/283/2008 Rady Miejskiej Kalisza z dnia 24 stycznia 2008 roku (Dz. Urz. Woj. Wlkp. Nr 84 poz. 1192 z 05.05.2009r.). Dla pozostałego obszaru nie uchwalono planu zagospodarowania przestrzennego.

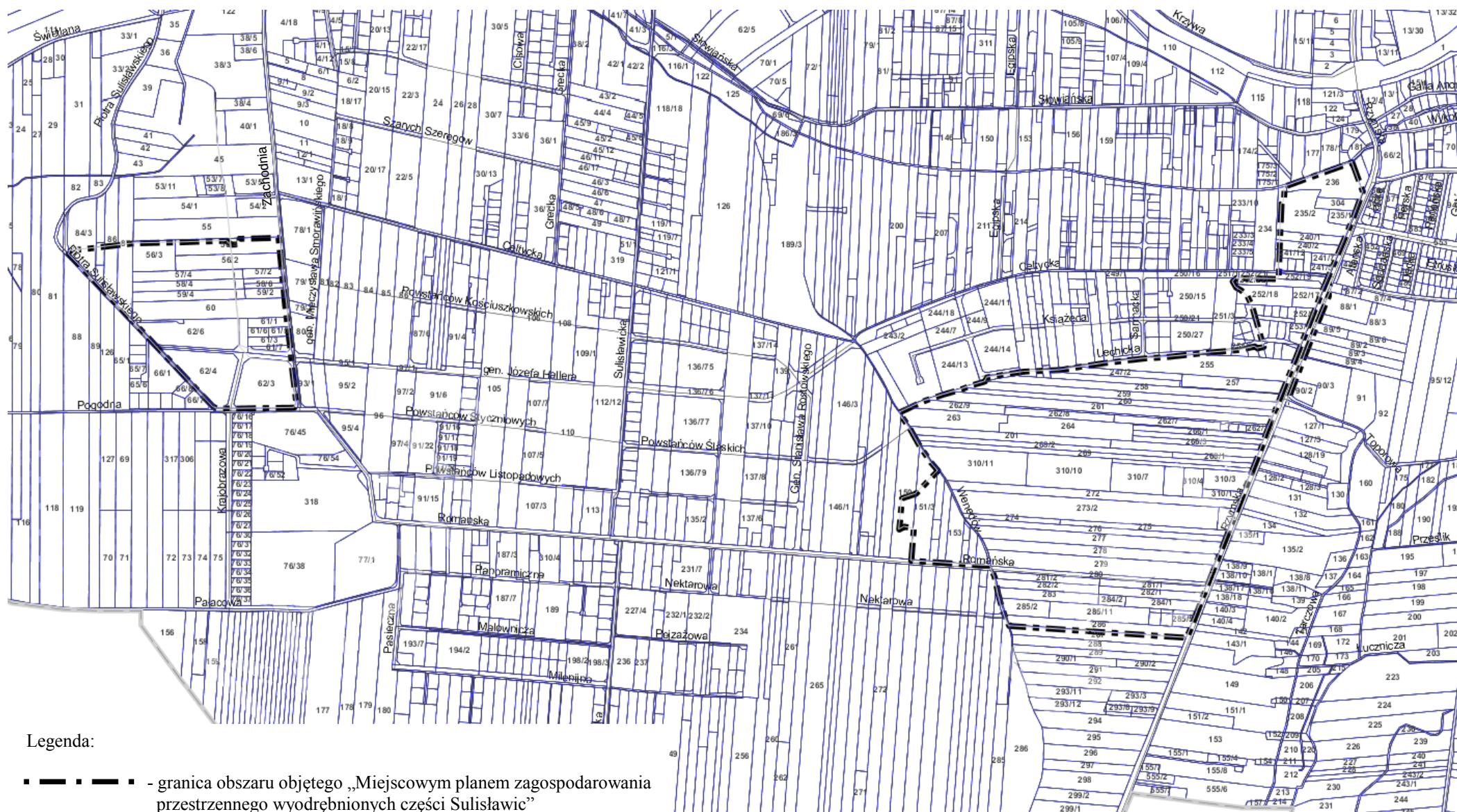
W trakcie prowadzenia procedury *„Miejscowego planu zagospodarowania przestrzennego wyodrębnionych obszarów w rejonie Sulisławic”* (Uchwała Nr XXVIII/331/2016 Rady Miejskiej Kalisza z dnia 29 września 2016 r.) i analizy złożonych wniosków podjęto decyzję o poszerzeniu części obszaru planu objętego ulicami: Piotra Sulisławskiego, Pogodnej, Romańskiej i Zachodniej o kwartał zabudowy w kierunku północno – wschodnim do ulicy Zachodniej, przeznaczony w obowiązującym *„Miejscowym planie zagospodarowania przestrzennego Sulisławice – Kolonia Sulisławice”* pod tereny zabudowy usługowej – oznaczonej symbolem U5 oraz częściowo zabudowy mieszanej – oznaczonej symbolem MM3. Właściciele działek 52/2 oraz 58/5 złożyli wniosek o zmianę granic terenu objętego *„Miejscowego planu zagospodarowania przestrzennego wyodrębnionych obszarów w rejonie Sulisławic”* w celu umożliwienia im realizacji zamierzeń inwestycyjnych, które obecnie są niezgodne z przeznaczeniem określonym w obowiązującym na tym terenie planie. Uwzględniając początkowy stopień zaawansowania prac nad procedurą sporządzenia planu oraz po oszacowaniu kosztów ewentualnej zmiany granic opracowywanego planu uznano, że jest to najkorzystniejsze rozwiązanie – nie dokonano bowiem wyboru wykonawcy projektu planu.

Reasumując uznano, że zasadne jest przystąpienie do sporządzenia *„Miejscowego planu zagospodarowania przestrzennego wyodrębnionych obszarów w rejonie Sulisławic”* dla obszaru przedstawionego w sposób graficzny na mapie stanowiącej załącznik do przedkładanego Radzie Miejskiej Kalisza projektu uchwały.

Zgodnie z wymogami ustawowymi w celu rozpoczęcia prac nad ww. miejscowym planem zagospodarowania przestrzennego konieczne jest podjęcie przedmiotowej uchwały.

Prezydent
Miasta Kalisza
/.../
Grzegorz Sapiński

Załącznik
do uchwały Nr XXXIV/440/2017
Rady Miejskiej Kalisza
z dnia 23 lutego 2017 r.



Wiceprzewodniczący
Rady Miejskiej Kalisza
/.../
Zbigniew Włodarek