
Prezydent Miasta Kalisza



Załącznik Nr 1
do zarządzenia Nr 138/2012
Prezydenta Miasta Kalisza
z dnia 30 marca 2012 r.

Informacja o stanie mienia komunalnego
Kalisza - Miasta na prawach powiatu
na dzień 31 grudnia 2011 r.

Kalisz 2012

Spis treści

I. WSTĘP.....	4
1. WSTĘP I PODSTAWA PRAWNA.....	4
2. METODY WYCENY MIENIA.....	4
3. ZAKRES RZECZOWY I PODMIOTOWY INFORMACJI O STANIE MIENIA.	5
4. WNIOSKI.	5
II. ZBIORCZE ZESTAWIENIE MIENIA KOMUNALNEGO.....	7
1. WARTOŚĆ NETTO MAJĄTKU OGÓŁEM. (W ZŁ).....	7
2. STRUKTURA RZECZOWEGO MAJĄTKU TRWAŁEGO. (W ZŁ).....	9
3. STRUKTURA POZOSTAŁEGO MAJĄTKU TRWAŁEGO. (W ZŁ).....	11
4. STRUKTURA MAJĄTKU OBROTOWEGO. (W ZŁ).....	12
III. MIENIE KOMUNALNE W UKŁADZIE PODMIOTOWYM.....	13
1. STRUKTURA MAJĄTKU OGÓŁEM.	13
2. STRUKTURA RZECZOWEGO MAJĄTKU TRWAŁEGO.	15
3. STRUKTURA POZOSTAŁEGO MAJĄTKU TRWAŁEGO.	16
4. STRUKTURA MAJĄTKU OBROTOWEGO.	17
IV. MIENIE KOMUNALNE W BEZPOŚREDNIM ZARZĄDZIE URZĘDU MIEJSKIEGO.....	18
1. WARTOŚĆ NETTO MAJĄTKU OGÓŁEM. (W ZŁ).....	18
2. STRUKTURA RZECZOWEGO MAJĄTKU TRWAŁEGO. (W ZŁ).....	19
3. STRUKTURA POZOSTAŁEGO MAJĄTKU TRWAŁEGO. (W ZŁ).....	20
4. STRUKTURA MAJĄTKU OBROTOWEGO. (W ZŁ).....	21
V. MIENIE KOMUNALNE POWIERZONE JEDNOSTKOM ORGANIZACYJNYM.....	22
1. WARTOŚĆ NETTO MAJĄTKU OGÓŁEM. (W ZŁ).....	22
2. STRUKTURA RZECZOWEGO MAJĄTKU TRWAŁEGO (W ZŁ).....	23
3. POZOSTAŁY MAJĄTEK TRWAŁY (W ZŁ).....	24
4. STRUKTURA MAJĄTKU OBROTOWEGO (W ZŁ).....	25
5. WARTOŚĆ MAJĄTKU W UKŁADZIE PODMIOTOWYM.	26
VI. DOCHODY Z MIENIA KOMUNALNEGO UZYSKANE W OKRESIE 01.01.2011 R. – 31.12.2011 R... 27	
VII. ZAŁĄCZNIKI.....	29
ZAŁĄCZNIK NR 1 – MIENIE KOMUNALNE UŻYTKOWANE PRZEZ POSZCZEGÓLNE JEDNOSTKI ORGANIZACYJNE.	29
ZAŁĄCZNIK NR 2 – ŚRODKI TRWAŁE W BUDOWIE.....	32
ZAŁĄCZNIK NR 3 – STAN ROBÓT W TOKU NA DZIEŃ 31.12.2011 R.	34
ZAŁĄCZNIK NR 4 – WARTOŚĆ I POWIERZCHNIE OBIEKTÓW INŻYNIERSKICH NA DROGACH.....	35
ZAŁĄCZNIK NR 5 – POWIERZCHNIA I WARTOŚĆ DRÓG LOKALNYCH – ULIC 36	
ZAŁĄCZNIK NR 6 – SPÓŁKI Z UDZIAŁEM MIASTA KALISZA.	37

ZAŁĄCZNIK NR 7 – WARTOŚĆ MIENIA KOMUNALNEGO PO PRZEKSZTAŁCENIACH PRZEDSIĘBIORSTW KOMUNALNYCH I PAŃSTWOWYCH WG STANU NA 31.12.2011 R.	39
ZAŁĄCZNIK NR 8 – MIENIE BĘDĄCE W POSIADANIU MIASTA KALISZA WG STANU NA 31.12.2011 R.	39
ZAŁĄCZNIK NR 9 – INFORMACJE O GRUNTACH I LOKALACH.	40
<i>A. Stan gruntów w granicach administracyjnych miasta Kalisza.....</i>	<i>40</i>
<i>B. Grunty stanowiące własność Miasta Kalisza, leżące poza granicami administracyjnymi miasta – stan na dzień 31.12.2011 r.</i>	<i>40</i>
<i>C. Grunty Skarbu Państwa w użytkowaniu wieczystym Miasta Kalisza.....</i>	<i>41</i>
<i>D. Zestawienie gruntów i lokali komunalnych oddanych w dzierżawę i najem.....</i>	<i>42</i>
<i>E. Zestawienie gruntów i lokali komunalnych oddanych w użyczenie.....</i>	<i>43</i>
<i>F. Sprzedaż lokali mieszkalnych w okresie od 31.12.2010 r. do 31.12.2011 r.</i>	<i>44</i>
<i>G. Mienie komunalne we Wspólnotach Mieszkaniowych.....</i>	<i>45</i>
<i>H. Grunty skomunalizowane wg rodzaju użytkowania [w ha].....</i>	<i>51</i>
<i>I. Wykaz gruntów przeznaczonych do komunalizacji na terenie miasta Kalisza.....</i>	<i>52</i>
<i>J. Informacja o gruntach zbytych, udostępnionych i nabytych w okresie od 31.12.2010 r. do 31.12.2011 r.</i>	<i>53</i>
ZAŁĄCZNIK NR 10 - INFORMACJA O OBIEKTACH INŻYNIERYJNYCH.	54
<i>A. Wykaz ważniejszych obiektów inżynierskich.....</i>	<i>54</i>
<i>B. Wykaz innych obiektów inżynierskich.....</i>	<i>55</i>
VIII. WYKAZ JEDNOSTEK ORGANIZACYJNYCH.....	57
1. PLACÓWKI OŚWIATY I WYCHOWANIA	57
2. PLACÓWKI OCHRONY ZDROWIA I OPIEKI SPOŁECZNEJ.....	58
3. INSTYTUCJE KULTURY I SPORTU	59
4. POZOSTAŁE JEDNOSTKI ORGANIZACYJNE	59

I. WSTĘP

1. Wstęp i podstawa prawna.

Niniejsza Informacja jest realizacją art. 267 ust. 1 pkt 3 ustawy z dnia 27 sierpnia 2009 r. o finansach publicznych (Dz. U. Nr 157, poz. 1240 z późn. zm.).

Zgodnie z cyt. przepisem informacja o stanie mienia jednostki samorządu terytorialnego zawiera:

- a) dane dotyczące przysługujących jednostce samorządu terytorialnego praw własności,
- b) dane dotyczące:
 - innych niż własność praw majątkowych, w tym w szczególności o ograniczonych prawach rzeczowych, użytkowaniu wieczystym, wierzytelnościach, udziałach w spółkach, akcjach,
 - posiadania,
- c) dane o zmianach w stanie mienia komunalnego, w zakresie określonym w lit. a i b, od dnia złożenia poprzedniej informacji,
- d) dane o dochodach uzyskanych z tytułu wykonywania prawa własności i innych praw majątkowych oraz z wykonywania posiadania,
- e) inne dane i informacje o zdarzeniach mających wpływ na stan mienia jednostki samorządu terytorialnego.

Zgodnie z cyt. ustawą informacja o stanie mienia przedstawiana jest przez Prezydenta Miasta organowi stanowiącemu jednostki samorządu terytorialnego wraz ze sprawozdaniem z wykonania budżetu za miniony rok.

Pełna i rzetelna informacja o stanie mienia jest dla władz Miasta podstawą podejmowania decyzji o przeznaczeniu i sposobie wykorzystania składników majątkowych oraz warunkiem kreowania optymalnej polityki gospodarczej w mieście. Obowiązek przygotowania Informacji o stanie mienia ww. ustawa nakłada na Prezydenta Miasta.

2. Metody wyceny mienia.

Zgodnie z art. 43 ustawy z dnia 8 marca 1990 r. o samorządzie gminnym (Dz. U. z 2001 r. Nr 142 poz. 1591 z późn. zm.) mieniem komunalnym jest własność i inne prawa majątkowe należące do poszczególnych gmin i ich związków oraz mienie innych gminnych osób prawnych, w tym przedsiębiorstw.

Poszczególne składniki mienia objęte Informacją wyceniono w sposób następujący:

- 1) wartość poszczególnych grup składników majątku Urzędu Miejskiego, zakładów i jednostek budżetowych przyjęto według ich wartości bilansowych, które odzwierciedlają wartości tych składników majątkowych w dacie opracowania Informacji o stanie mienia komunalnego. Należności i roszczenia w niniejszej Informacji zostały pomniejszone o naliczone odpisy aktualizujące.
- 2) Wartość dróg i mostów przyjęto wg szacunkowych wyliczeń w oparciu o wskaźniki i posiadane przez Zarząd Dróg Miejskich materiały inwentaryzacyjne (w tym przeglądy

techniczne dróg i mostów). Wartości te ujęte są w ewidencji pozaksięgowej Zarządu Dróg Miejskich w Kaliszu

- 3) Wartość akcji i udziałów w spółkach ustalono według nominalnej wartości wniesionych wkładów.
- 4) Wartość mienia przejętego przez Miasto po likwidacji przedsiębiorstw komunalnych i państwowych wyceniono według wartości wynikającej z protokołów przejęcia.

3. Zakres rzeczowy i podmiotowy Informacji o stanie mienia.

Informacja o stanie mienia komunalnego zawiera dane na temat majątku Miasta ogółem, jak również poszczególnych jego elementów i składa się z następujących części:

- 1) Zbiorcze zestawienie mienia komunalnego
- 2) Mienie komunalne w układzie podmiotowym
- 3) Mienie komunalne w bezpośrednim zarządzie Urzędu Miejskiego
- 4) Mienie komunalne powierzone jednostkom organizacyjnym
- 5) Dochody z mienia komunalnego uzyskane w okresie 01.01.2011 r. – 31.12.2011 r.
- 6) Załączniki
- 7) Wykaz jednostek organizacyjnych

Informacja o stanie mienia zawiera szczegółowe zestawienie wartości rzeczowego majątku trwałego, pozostałego majątku trwałego, majątku obrotowego i innych wartości niematerialnych i prawnych dla każdej jednostki organizacyjnej podległej Miastu. Dane przedstawione są zarówno w układzie przedmiotowym jak i podmiotowym, w wymiarze ilościowym i wartościowym; ponadto przedstawia się ich strukturę i dynamikę.

„Zestawienie zbiorcze” zostało sporządzone na podstawie informacji złożonych przez wydziały Urzędu oraz podległe im zakłady i jednostki budżetowe oraz instytucje kultury.

4. Wnioski.

- 1) Wartość netto majątku ogółem wzrosła w 2011 roku w porównaniu do roku poprzedniego o 6,14 %, czyli w ujęciu wartościowym o 80.070.991 zł.
- 2) Na jednego mieszkańca Kalisza przypada mienie komunalne o wartości 13.522 zł, w okresie poprzednim była to kwota 12.623 zł. Zmiana spowodowana jest zwiększeniem wartości netto ogółem majątku gminy oraz zmniejszeniem liczby mieszkańców o 953 osoby.
- 3) W stosunku do roku ubiegłego wzrosła również wartość majątku trwałego o 4,38 % (w ujęciu wartościowym 49.487.574 zł), na co miała decydujący wpływ dynamika wzrostu w kategoriach:
 - obiekty inżynierii lądowej i wodnej – 110,94 %
 - drogi i mosty – 109,99 %
 - środki transportowe – 273,40 %
 - grunty – 2,96 %
- 4) Udział majątku obrotowego gminy w majątku ogółem wynosi 4,39 %.
- 5) Główne pozycje w strukturze majątku trwałego Miasta to:
 - obiekty inżynierii lądowej i wodnej – 29,10 %

- drogi i mosty – 27,01 %
- grunty, w tym prawo użytkowania wieczystego – 22,48 %
- budynki i lokale – 17,21 %

Udział tych pozycji w strukturze jest porównywalny do ich udziałów w roku poprzednim.

- 6) Prawie połowa majątku Miasta (45,07 %) znajduje się w zarządzie Urzędu Miejskiego, 48,84 % majątku pozostaje w zarządzie jednostek budżetowych (w tym Zarząd Dróg Miejskich 39,13 %), a 5,90 % - zakładów budżetowych.
- 7) Wartość nominalna udziałów Miasta w spółkach wynosi 119.025.815 zł. i jest wyższa od ubiegłorocznej o 13.612.000 zł. Zmiana wartości udziałów w spółkach związana jest ze zwiększaniem zaangażowania kapitałowego Miasta w Spółkach: Przedsiębiorstwo Wodociągów i Kanalizacji (8.062.000 zł), Aquapark Kalisz (3.500.000 zł), Kaliskie Towarzystwo Budownictwa Społecznego (1.900.000 zł).

W 2011 r. utworzono trzy jednoosobowe spółki Miasta Kalisza tj.:

- Kaliskie Przedsiębiorstwo Transportowe Sp. z o.o. – akt założycielski Spółki podpisano dnia 13.06.2011 r. na podstawie uchwały Nr VIII/93/2011 Rady Miejskiej Kalisza z dnia 20.04.2011 r. Celem Spółki jest zaspokajanie potrzeb społeczności lokalnej w zakresie publicznego transportu zbiorowego.
- Miejski Klub Sportowy Kalisz Sp. z o.o. – akt założycielski Spółki podpisano dnia 28.06.2011 r. na podstawie uchwały Nr IX/121/2011 Rady Miejskiej Kalisza z dnia 26.05.2011 r. Celem Spółki jest tworzenie warunków, w tym organizacyjnych, sprzyjających rozwojowi Sportu.
- Ciepło Kaliskie Sp. z o.o. – akt założycielski podpisano dnia 4.10.2011 r. na podstawie uchwały Nr IX/123/2011 Rady Miejskiej Kalisza z dnia 26.05.2011 r. Celem Spółki jest zaspokajanie potrzeb społeczności lokalnej w zakresie zaopatrzenia w energię ciepłą. Ze względu na to, że Spółka została zarejestrowana w Krajowym Rejestrze Sądowym w styczniu 2012 roku, nie została uwzględniona w niniejszej informacji.

W związku z uwagą Regionalnej Izby Obrachunkowej w Poznaniu zawartą w uchwale Nr SO 36/1-PB/Ka/07 z dnia 11 grudnia 2007 r. w sprawie wyrażenia opinii o projekcie budżetu Miasta Kalisza na 2008 rok, w Informacji o stanie mienia nie są ujęte należności z tytułu podatków i opłat. Zgodnie z opinią Regionalnej Izby Obrachunkowej są to dochody publicznoprawne, które przynależą gminie niezależnie od posiadanego mienia komunalnego.

II. ZBIORCZE ZESTAWIENIE MIENIA KOMUNALNEGO

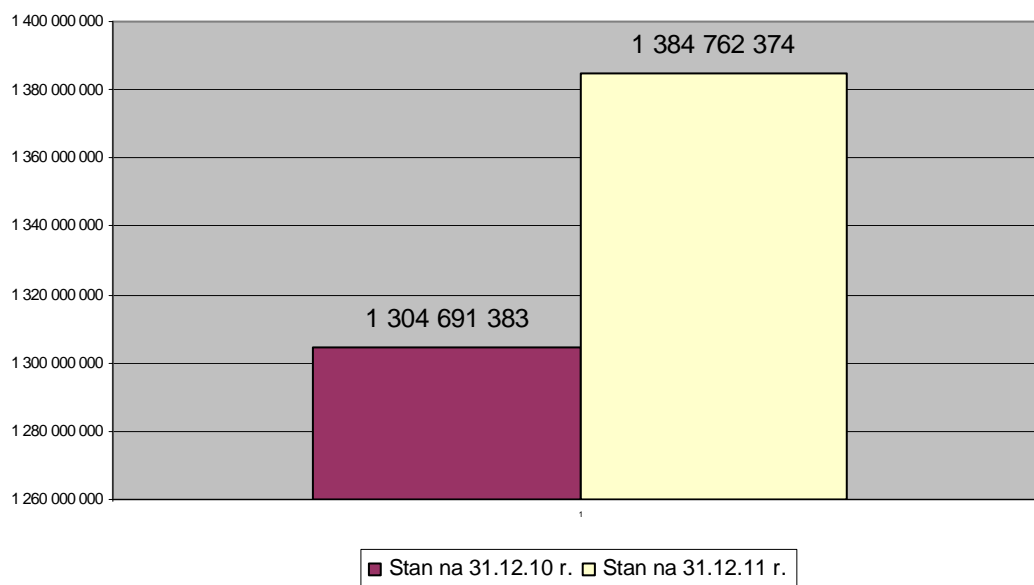
1. Wartość netto majątku ogółem.

(w zł)

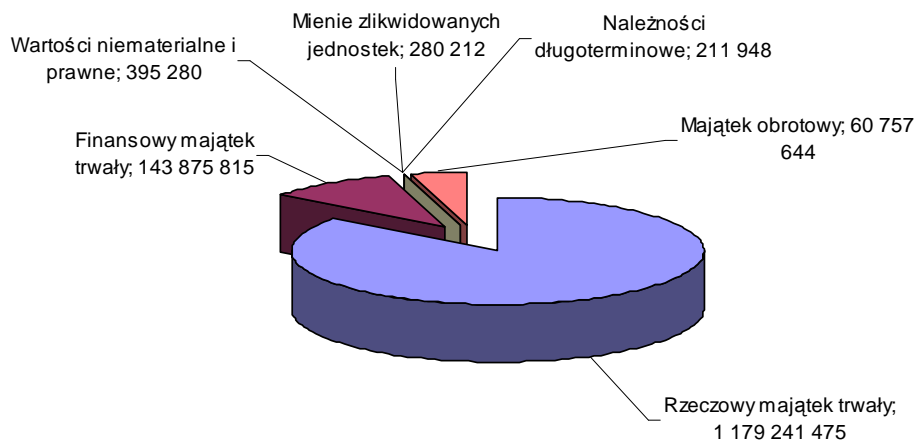
Lp.	Wyszczególnienie	Stan na 31.12.2010 r.	Stan na 31.12.2011 r.	Zmiana wartości (4-3)	Dynamika (4/3*100)	Struktura (%)
1	2	3	4	5	6	7
1.	Rzeczowy majątek trwały*	1.129.753.901	1.179.241.475	49.487.574	104,38	85,16
2.	Finansowy majątek trwały	128.163.815	143.875.815	15.712.000	112,26	10,39
3.	Należności długoterminowe	5.543.865	211.948	-5.331.917	3,82	0,02
4.	Wartości niematerialne i prawne	467.928	395.280	-72.648	84,47	0,03
5.	Mienie zlikwidowanych jednostek	280.212	280.212	0	100,00	0,02
6.	Majątek obrotowy	40.481.662	60.757.644	20.275.982	150,09	4,39
OGÓŁEM :		1.304.691.383	1.384.762.374	80.070.991	106,14	100

* uwzględnia prawo użytkowania wieczystego gruntu

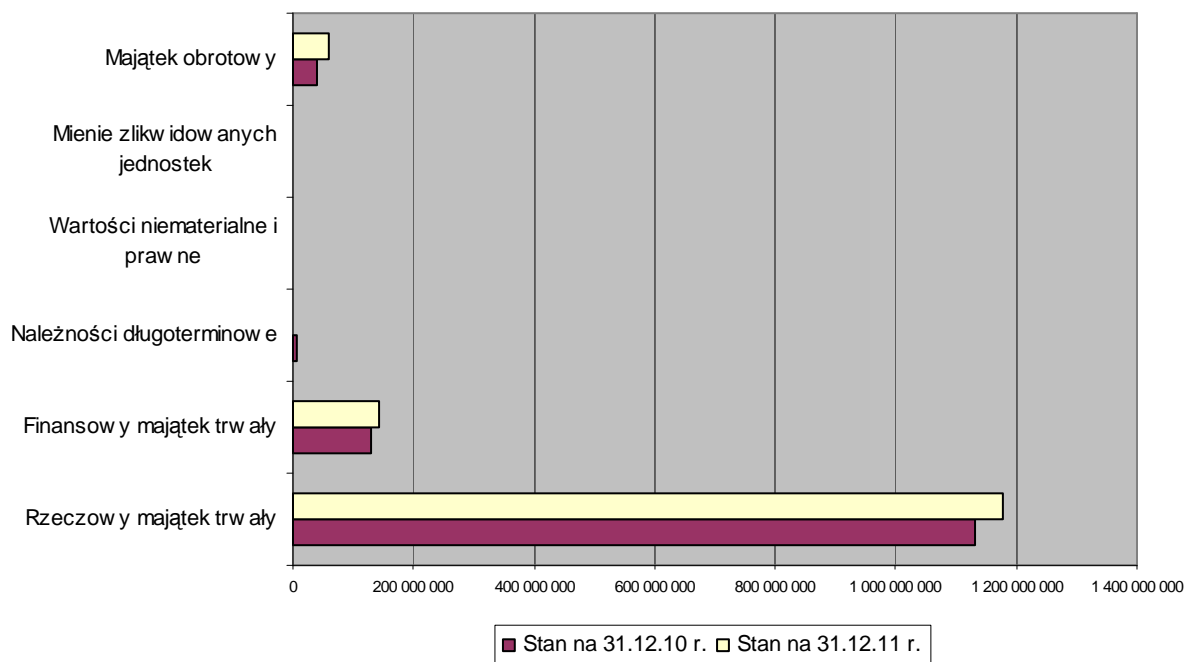
Wykres 1. Wartość netto majątku.



Wykres 2. Struktura wartości netto majątku wg stanu na dzień 31.12.2011 r.



Wykres 3. Zmiany w strukturze majątku.



2. Struktura rzeczowego majątku trwałego.

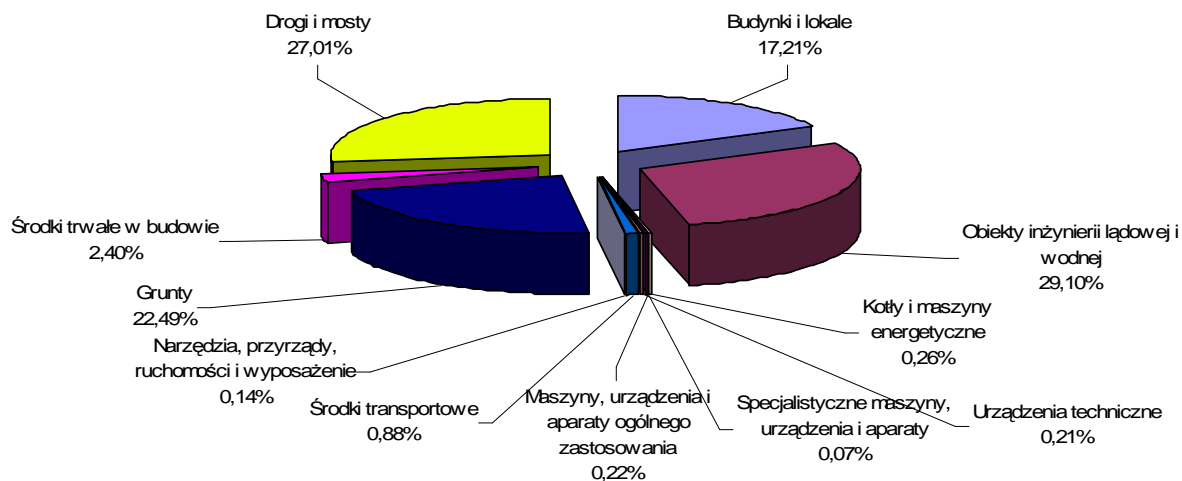
(w zł)

Lp.	Wyszczególnienie	Stan na 31.12.2010 r.	Stan na 31.12.2011 r.	Zmiana wartości (4-3)	Dynamika (4/3*100)	Struktura (%)
1	2	3	4	5	6	7
1.	Budynki i lokale	205.177.484	203.003.963	-2.173.521	98,94	17,21
2.	Obiekty inżynierii lądowej i wodnej	309.342.869	343.183.257	33.840.388	110,94	29,10
3.	Kotły i maszyny energetyczne	3.557.479	3.103.643	-453.836	87,24	0,26
4.	Maszyny, urządzenia i aparaty ogólnego zastosowania	1.858.266	2.627.760	769.494	141,41	0,22
5.	Specjalistyczne maszyny, urządzenia i aparaty	111.483	835.611	724.128	749,54	0,07
6.	Urządzenia techniczne	3.285.017	2.502.946	-782.071	76,19	0,21
7.	Środki transportowe	3.797.444	10.382.394	6.584.950	273,40	0,88
8.	Narzędzia, przyrządy, ruchomości i wyposażenie	3.373.568	1.621.623	-1.751.945	48,07	0,14
9.	Grunty*	257.535.150	265.153.081	7.617.931	102,96	22,49
10.	Środki trwałe w budowie	52.164.795	28.344.539	-23.820.256	54,34	2,40
11.	Drogi i mosty **	289.550.346	318.482.658	28.932.312	109,99	27,01
OGÓŁEM :		1.129.753.901	1.179.241.475	49.487.574	104,38	100

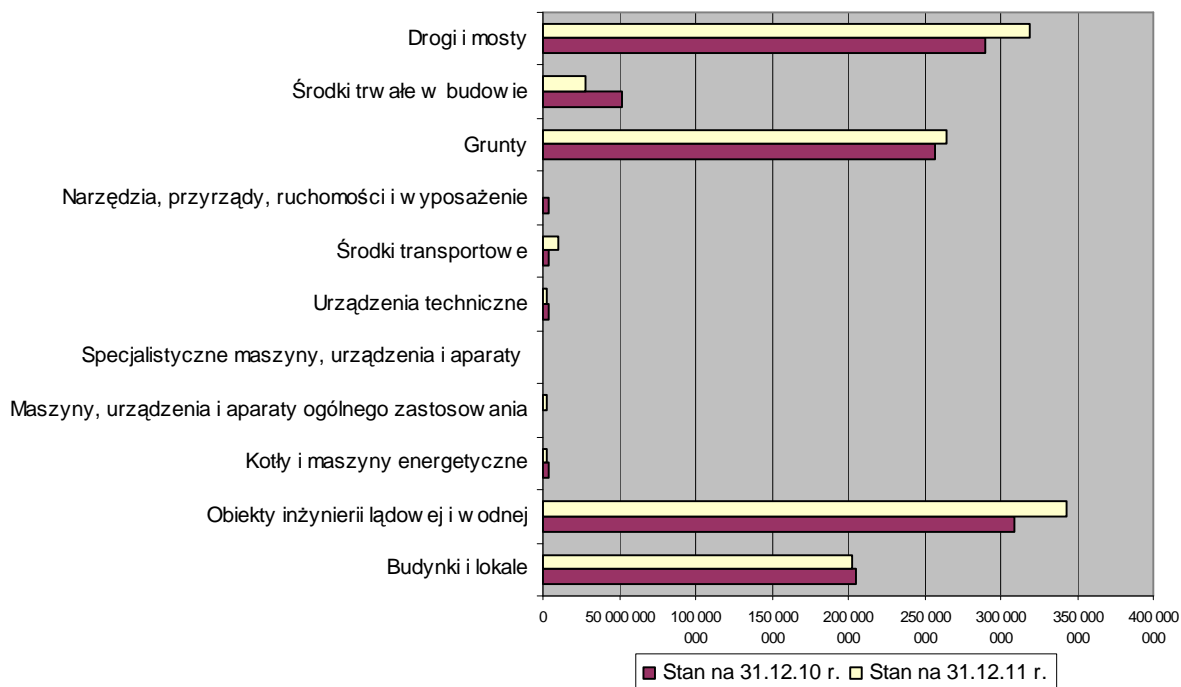
* uwzględnia prawo użytkowania wieczystego gruntu

** wartość dróg i mostów przyjęta jest według szacunkowych wycień w oparciu o wskaźniki, materiały inwentaryzacyjne i przeglądy techniczne dróg i mostów, wartości te ujęte są w ewidencji pozaksięgowej Zarządu Dróg Miejskich w Kaliszu

Wykres 4. Struktura majątku trwałego.



Wykres 5. Zmiany w strukturze majątku trwałego.



3. Struktura pozostałego majątku trwałego.

(w zł)

Lp.	Wyszczególnienie	Stan na 31.12.2010 r.	Stan na 31.12.2011 r.	Zmiana wartości (4-3)	Dynamika (4/3*100)	Struktura (%)
1	2	3	4	5	6	7
I.	Finansowy majątek trwały	128.163.815	143.875.815	15.712.000	112,26	99,39
1.	Udziały i akcje	105.163.815	123.875.815	18.712.000	117,79	85,57
2.	Papiery wartościowe	23.000.000	20.000.000	-3.000.000	86,96	13,82
3.	Udzielone pożyczki długoterminowe	0	0	0	0	0
4.	Inne składniki finans. majątku	0	0	0	0	0
II.	Należności długoterminowe	5.543.865	211.948	-5.331.917	3,82	0,15
III.	Wartości niematerialne i prawne	467.928	395.280	-72.648	84,47	0,27
IV.	Mienie zlikwidowanych jednostek	280.212	280.212	0	100,00	0,19
OGÓŁEM (I+II+III+IV):		134.455.820	144.763.255	10.307.435	107,67	100

4. Struktura majątku obrotowego.**(w zł)**

Lp.	Wyszczególnienie	Stan na 31.12.2010 r.	Stan na 31.12.2011 r.	Zmiana wartości (4-3)	Dynamika (4/3*100)	Struktura (%)
1	2	3	4	5	6	7
1.	Zapasy w tym :	812.041	749.136	-17.905	97,80	1,31
	materiały	671.534	631.609	-39.925	94,05	1,04
	półprodukty i produkty w toku	0	0	0	0	0
	produkty gotowe	0	9.329	9.329	0	0,02
	towary	140.507	153.168	12.661	109,01	0,25
	zaliczki na poczet dostawców	0	30	30	0	0
2.	Należności i roszczenia w tym :	10.497.520	11.134.246	636.726	106,07	18,33
	należ. z tyt. dostaw i usług	4.896.535	6.837.439	1.940.904	139,64	11,25
	należ. wewnątrzzakładowe	1.474.520	1.493.927	19.407	101,32	2,46
	pozostałe należności	4.105.341	2.784.462	-1.320.879	67,83	4,58
	należ. dochodzone w drodze sądowej	21.124	18.418	-2.706	87,19	0,03
3.	Papiery wartościowe przeznaczone do obrotu, w tym :	0	0	0	0	0
	udziały lub akcje	0	0	0	0	0
	inne	0	0	0	0	0
4.	Środki pieniężne w tym :	29.172.101	48.829.262	19.657.161	167,38	80,37
	w kasie	17.886	23.505	5.619	131,42	0,04
	w banku	29.154.215	48.805.757	19.651.542	167,41	80,33
	inne środki (weksle, czeki)	0	0	0	0	0
OGÓŁEM (1+2+3+4)		40.481.662	60.757.644	20.275.982	150,09	100

III. MIENIE KOMUNALNE W UKŁADZIE PODMIOTOWYM.

1. Struktura majątku ogółem.

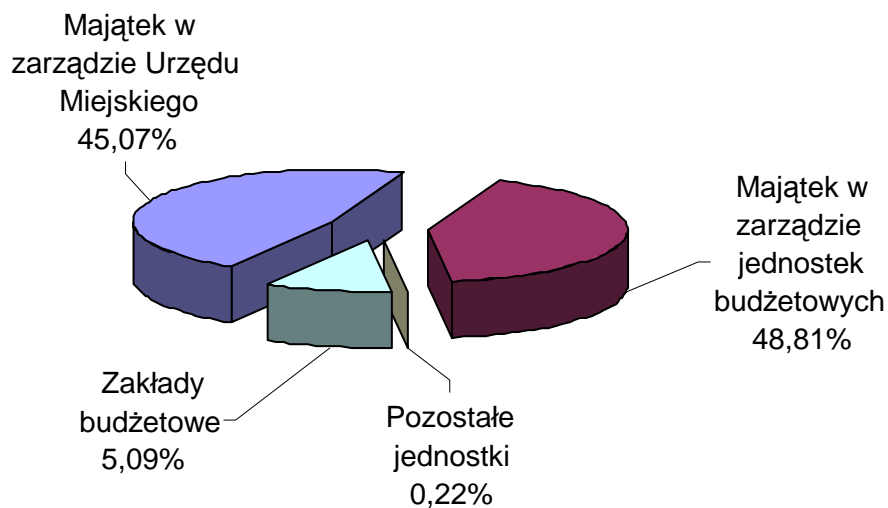
Wartość majątku wg stanu na dzień 31.12.2011 r.

(w zł)

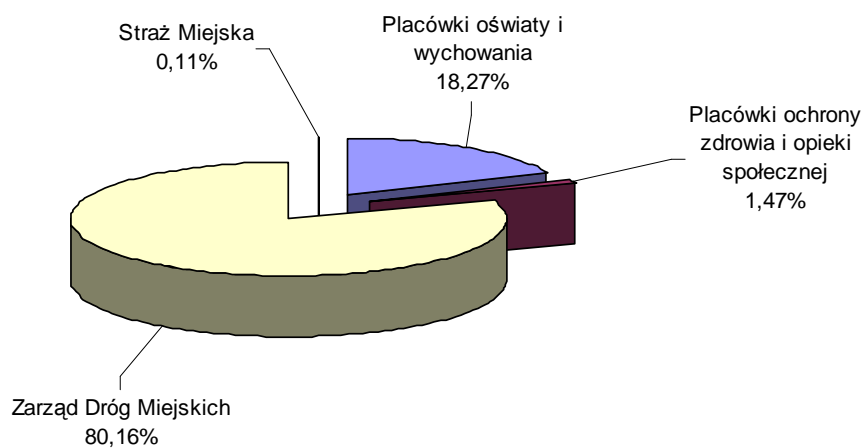
Lp.	Wyszczególnienie	Rzeczowy majątek* trwały	Pozostały majątek trwały	Majątek obrotowy	Majątek ogółem	Struktura (%)
1	2	3	4	5	6	7
I.	MAJĄTEK W ZARZĄDZIE URZĘDU MIEJSKIEGO	430.695.380	144.748.433	48.652.563	624.096.376	45,07
II.	MAJĄTEK W ZARZĄDZIE JEDNOSTEK BUDŻETOWYCH W TYM :	670.200.542	9.046	5.729.927	675.939.515	88,86
1.	Placówki oświaty i wychowania	120.738.733	0	2.745.057	123.483.790	16,23
2.	Placówki ochrony zdrowia i opieki społecznej	9.011.909	9.046	895.019	9.915.974	1,3
3.	Zarząd Dróg Miejskich	539.915.492	0	1.908.511	541.824.003	71,23
4.	Straż Miejska	534.408	0	181.340	715.748	0,09
III.	POZOSTAŁE JEDNOSTKI w tym :	2.192.748	2.712	869.660	3.065.120	0,4
1.	Instytucje kultury	2.192.748	2.712	869.660	3.065.120	0,4
IV.	ZAKŁADY BUDŻETOWE W TYM:	76.152.805	3.064	5.505.492	81.661.363	10,74
1.	MZBM	34.361.212	3.064	4.643.313	39.007.589	5,13
2.	OSRiR	35.684.296	0	503.709	36.188.005	4,76
3.	MZOSZ	6.107.297	0	358.472	6.465.769	0,85
OGÓŁEM:		1.179.241.475	144.763.255	60.757.644	1.384.762.374	100

* uwzględnia prawo użytkowania wieczystego gruntu

Wykres 6. Struktura majątku w układzie podmiotowym.



Wykres 7. Struktura majątku w zarządzie jednostek budżetowych.



2. Struktura rzeczowego majątku trwałego.

Wartość majątku wg stanu na dzień 31.12.2011 r.

(w zł)

Lp.	Wyszczególnienie	Wartość	Struktura (%)
1	2	3	4
I.	URZĄD GMINY	430.695.380	36,52
II.	JEDNOSTKI BUDŻETOWE w tym :	670.200.542	56,83
1.	Placówki oświaty i wychowania	120.738.733	10,24
2.	Placówki ochrony zdrowia i opieki społecznej	9.011.909	0,76
3.	Zarząd Dróg Miejskich	539.915.492	45,78
4	Straż Miejska	534.408	0,05
III.	POZOSTAŁE JEDNOSTKI w tym: - instytucje kultury	2.192.748	0,19
IV.	ZAKŁADY BUDŻETOWE w tym :	76.152.805	6,46
1.	MZBM	34.361.212	2,91
2.	OSRIR	35.684.296	3,03
3.	MZOSZ	6.107.297	0,52
OGÓŁEM:		1.179.241.475	100

3. Struktura pozostałego majątku trwałego.

Wartość majątku wg stanu na dzień 31.12.2011 r.

(w zł)

Lp.	Wyszczególnienie	Wartość	Struktura (%)
1	2	3	4
I.	URZĄD GMINY w tym :	144.748.433	99,99
1.	Udziały i akcje	123.875.815	85,57
2.	Papiery wartościowe	20.000.000	13,82
3.	Udzielone pożyczki długoterminowe	0	0,00
4.	Należności długoterminowe	210.384	0,15
5.	Wartości niematerialne i prawne	382.022	0,26
6.	Mienie zlikwidowanych jednostek	280.212	0,19
II.	JEDNOSTKI BUDŻETOWE	9.046	0,01
1.	Placówki ochrony zdrowia i opieki społecznej	0	0
2.	Placówki oświaty i wychowania	9.046	0,01
3.	Zarząd Dróg Miejskich	0	0
4.	Straż Miejska	0	0
III.	POZOSTAŁE JEDNOSTKI - instytucje kultury	2.712	0
IV.	ZAKŁADY BUDŻETOWE	3.064	0
OGÓŁEM:		144.763.255	100

4. Struktura majątku obrotowego.

Wartość majątku wg stanu na dzień 31.12.2011 r.

(w zł)

Lp.	Wyszczególnienie	Wartość	Struktura (%)
1	2	3	4
I.	URZĄD GMINY	48.652.563	80,08
II.	JEDNOSTKI BUDŻETOWE w tym :	5.729.927	9,43
1.	Placówki oświaty i wychowania	2.745.057	4,52
2.	Placówki ochrony zdrowia i opieki społecznej	895.019	1,47
3.	Zarząd Dróg Miejskich	1.908.511	3,14
4	Straż Miejska	181.340	0,30
III.	POZOSTAŁE JEDNOSTKI Instytucje kultury	869.660	1,43
IV.	ZAKŁADY BUDŻETOWE w tym:	5.505.494	9,06
1.	MZBM	4.643.313	7,64
2.	OSRiR	503.709	0,83
3.	MZOSZ	358.472	0,59
OGÓŁEM:		60.757.644	100

IV. MIENIE KOMUNALNE W BEZPOŚREDNIM ZARZĄDZIE URZĘDU MIEJSKIEGO.

1. Wartość netto majątku ogółem.

(w zł)

Lp.	Wyszczególnienie	Stan na 31.12.2010 r.	Stan na 31.12.2011 r.	Zmiana wartości (4-3)	Dynamika (4/3*100)	Struktura (%)
1	2	3	4	5	6	7
1.	Rzeczowy majątek trwały*	430.798.812	430.695.380	-103.432	99,98	69,01
2.	Finansowy majątek trwały	128.163.815	143.875.815	15.712.000	112,26	23,05
3.	Należności długoterminowe	5.543.865	210.384	-5.333.481	3,79	0,03
4.	Wartości niematerialne i prawne	462.258	382.022	-80.236	82,64	0,06
5.	Mienie zlikwidowanych jednostek	280.212	280.212	0	100,00	0,04
6.	Majątek obrotowy	28.906.986	48.652.563	19.745.577	168,31	7,80
OGÓŁEM :		594.155.948	624.096.376	29 940 428	105,04	100

* obejmuje prawo użytkowania wieczystego gruntu

2. Struktura rzeczowego majątku trwałego.

(w zł)

Lp.	Wyszczególnienie	Stan na 31.12.2010 r.	Stan na 31.12.2011 r.	Zmiana wartości (4-3)	Dynamika (4/3*100)	Struktura (%)
1	2	3	4	5	6	7
1.	Budynki i lokale	27.953.276	24.057.637	-3.895.639	86,06	5,59
2.	Obiekty inżynierii lądowej i wodnej	129.118.461	117.545.775	-11.572.686	91,04	27,29
3.	Kotły i maszyny energetyczne	2.871.205	2.327.285	-543.920	81,06	0,54
4.	Maszyny, urządzenia i aparaty ogólnego zastosowania	1.014.046	936.607	-77.439	92,36	0,22
5.	Specjalistyczne maszyny, urządzenia i aparaty	0	0	0	0	0
6.	Urządzenia techniczne	1.215.783	1.083.646	-132.137	89,13	0,25
7.	Środki transportowe	3.459.506	9.977.183	6.517.677	288,40	2,32
8.	Narzędzia, przyrządy, ruchomości i wyposażenie	278.344	181.141	-97.203	65,08	0,04
9.	Grunty*	253.108.573	259.640.284	6.531.711	102,58	60,28
10.	Środki trwałe w budowie	11.779.618	14.945.822	3.166.204	126,88	3,47
11.	Drogi i mosty	0	0	0	0	0
OGÓŁEM :		430.798.812	430.695.380	-103.432	99,98	100

* obejmuje prawo użytkowania wieczystego gruntu

3. Struktura pozostałego majątku trwałego.

(w zł)

Lp.	Wyszczególnienie	Stan na 31.12.2010 r.	Stan na 31.12.2011 r.	Zmiana wartości (4-3)	Dynamika (4/3*100)	Struktura (%)
1	2	3	4	5	6	7
I.	Finansowy majątek trwały	128.163.815	143.875.815	15.712.000	112,26	99,40
1.	Udziały i akcje	105.163.815	123.875.815	18.712.000	117,79	85,58
2.	Papiery wartościowe	23.000.000	20.000.000	-3.000.000	86,96	13,82
3.	Udzielone pożyczki długoterminowe	0	0	0	0	0
4.	Inne składniki finans. majątku	0	0	0	0	0
II.	Należności długoterminowe	5.543.865	210.384	-5.333.481	3,79	0,15
III.	Wartości niematerialne i prawne	462.258	382.022	-80.236	82,64	0,26
IV.	Mienie zlikwidowanych jednostek	280.212	280.212	0	100,00	0,19
OGÓŁEM :		134.450.150	144.748.433	10.298.283	107,66	100

4. Struktura majątku obrotowego.**(w zł)**

Lp.	Wyszczególnienie	Stan na 31.12.2010 r.	Stan na 31.12.2011 r.	Zmiana wartości (4-3)	Dynamika (4/3*100)	Struktura (%)
1	2	3	4	5	6	7
1.	Zapasy w tym :	193.005	198.029	5.024	102,60	0,41
	- materiały	193.005	150.440	-42.565	77,95	0,31
	- półprodukty i produkty w toku	0	0	0	0	0
	- produkty gotowe	0	0	0	0	0
	- towary	0	47.589	47.589	0	0,10
	- zaliczki na poczet dostawców	0	0	0	0	0
2.	Należności i roszczenia w tym :	3.200.983	3.977.776	776.793	124,27	8,18
	- należ. z tyt. dostaw i usług	436.561	2.402.706	1.966.145	550,37	4,94
	- należności wewnątrzzakładowe	0	0	0	0	0
	- pozostałe należności	2.764.422	1.575.070	-1.189.352	56,98	3,24
	- należ. dochodzone w drodze sądowej	0	0	0	0	0
3.	Papiery wartościowe przeznaczone do obrotu, w tym :	0	0	0	0	0
	- udziały lub akcje	0	0	0	0	0
	- inne	0	0	0	0	0
4.	Środki pieniężne w tym:	25.512.998	44.476.758	18.963.760	174,33	91,42
	- w kasie	0	0	0	0	0
	- w banku	25.512.998	44.476.758	18.963.760	174,33	91,42
	- inne środki (weksle, czeki)	0	0	0	0	0
OGÓŁEM :		28.906.986	48.652.563	19.745.577	168,31	100

V. MIENIE KOMUNALNE POWIERZONE JEDNOSTKOM ORGANIZACYJNYM.

1. Wartość netto majątku ogółem.

(w zł)

Lp.	Wyszczególnienie	Stan na 31.12.2010 r.	Stan na 31.12.2011 r.	Zmiana wartości (4-3)	Dynamika (4/3*100)	Struktura (%)
1	2	3	4	5	6	7
1.	Rzeczowy majątek trwały *	698.955.089	748.546.095	49.591.006	107,10	98,41
2.	Finansowy majątek trwały	0	0	0	0	0
3.	Należności długoterminowe	0	1.564	1.564	0	0
4.	Wartości niematerialne i prawne	5.670	13.258	7.588	233,83	0
5.	Mienie zlikwidowanych jednostek	0	0	0	0	0
6.	Majątek obrotowy	11.574.676	12.105.081	530.405	104,58	1,59
OGÓŁEM :		710.535.435	760.665.998	50.130.563	107,06	100

* uwzględnia użytkowania wieczystego gruntu

2. Struktura rzeczowego majątku trwałego**(w zł)**

Lp.	Wyszczególnienie	Stan na 31.12.2010 r.	Stan na 31.12.2011 r.	Zmiana wartości (4-3)	Dynamika (4/3*100)	Struktura (%)
1	2	3	4	5	6	7
1.	Budynki i lokale	177.224.208	178.946.326	1.722.118	100,97	23,91
2.	Obiekty inżynierii lądowej i wodnej	180.224.408	225.637.482	45.413.074	125,20	30,14
3.	Kotły i maszyny energetyczne	686.274	776.358	90.084	113,13	0,10
4.	Maszyny, urządzenia i aparaty ogólnego zastosowania	844.220	1.691.153	846.933	200,32	0,23
5.	Specjalistyczne maszyny, urządzenia i aparaty	111.483	835.611	724.128	749,54	0,11
6.	Urządzenia techniczne	2.069.234	1.419.300	-649.934	68,59	0,19
7.	Środki transportowe	337.938	405.211	67.273	119,91	0,05
8.	Narzędzia, przyrządy, ruchomości i wyposażenie	3.095.224	1.440.482	-1.654.742	46,54	0,19
9.	Grunty *	4.426.577	5.512.797	1.086.220	124,54	0,74
10.	Środki trwałe w budowie	40.385.177	13.398.717	-26.986.460	33,18	1,79
11.	Drogi i mosty	289.550.346	318.482.658	28.932.312	109,99	42,55
OGÓŁEM :		698.955.089	748.546.095	49.591.006	107,10	100

3. Pozostały majątek trwały

(w zł)

Lp.	Wyszczególnienie	Stan na 31.12.2010 r.	Stan na 31.12.2011 r.	Zmiana wartości (4-3)	Dynamika (4/3*100)
1	2	3	4	5	6
I.	Finansowy majątek trwały	0	0	0	0
1.	Udziały i akcje	0	0	0	0
2.	Papiery wartościowe	0	0	0	0
3.	Udzielone pożyczki długoterminowe	0	0	0	0
4.	Inne składniki finans. majątku	0	0	0	0
II.	Należności długoterminowe	0	1.564	1.564	10,55
III.	Wartości niematerialne i prawne	5.670	13.258	7.588	89,45
IV.	Mienie zlikwidowanych jednostek	0	0	0	0
OGÓŁEM :		5.670	14.822	9.152	100

4. Struktura majątku obrotowego**(w zł)**

Lp.	Wyszczególnienie	Stan na 31.12.2010 r.	Stan na 31.12.2011 r.	Zmiana wartości (4-3)	Dynamika (4/3*100)	Struktura (%)
1	2	3	4	5	6	7
1.	Zapasy w tym :	619.036	596.107	-22.929	96,30	4,92
	materiały	478.529	481.169	2.640	100,55	3,97
	półprodukty i produkty w toku	0	0	0	0	0
	produkty gotowe	0	9.329	9.329	0	0,08
	towary	140.507	105.579	-34.928	75,14	0,87
	zaliczki na poczet dostawców	0	30	30	0	0
2.	Należności i roszczenia w tym :	7.296.537	7.156.470	-140.067	98,08	59,12
	należ. z tyt. dostaw i usług	4.459.974	4.434.733	-25.241	99,43	36,64
	należ. wewnątrzzakładowe	1.474.520	1.493.927	19.407	101,32	12,34
	pozostałe należności	1.340.919	1.209.392	-131.527	90,19	9,99
	należ. dochodzone w drodze sądowej	21.124	18.418	-2.706	87,19	0,15
3.	Papiery wartościowe przeznaczone do obrotu, w tym :	0	0	0	0	0
	udziały lub akcje	0	0	0	0	0
	inne	0	0	0	0	0
4.	Środki pieniężne w tym :	3.659.103	4.352.504	693.401	118,95	35,96
	w kasie	17.886	23.505	5.619	131,42	0,19
	w banku	3.641.217	4.328.999	687.782	118,89	35,76
	inne środki (weksle, czeki)	0	0	0	0	0
OGÓLEM (1+2+3+4):		11.574.676	12.105.081	530.405	104,58	100

5. Wartość majątku w układzie podmiotowym.

Wartość majątku wg stanu na dzień 31.12.2011 r.

(w zł)

Lp.	Wyszczególnienie	Rzeczowy majątek trwały*	Pozostały majątek trwały	Majątek obrotowy	Majątek ogółem	Struktura (%)
1	2	3	4	5	6	7
I.	Jednostki budżetowe w tym :	670.200.542	9.046	5.729.927	675.939.515	88,86
1.	Placówki oświaty i wychowania	120.738.733	0	2.745.057	123.483.790	16,23
2.	Placówki ochrony zdrowia i opieki społecznej	9.011.909	9.046	895.019	9.915.974	1,3
3.	Zarząd Dróg Miejskich	539.915.492	0	1.908.511	541.824.003	71,23
4.	Straż Miejska	534.408	0	181.340	715.748	0,09
II.	Pozostałe jednostki - instytucje kultury	2.192.748	2.712	869.660	3.065.120	0,4
III.	Zakłady budżetowe w tym:	76.152.805	3.064	5.505.494	81.661.363	10,74
1.	MZBM	34.361.212	3.064	4.643.313	39.007.589	5,13
2.	OSRiR	35.684.296	0	503.709	36.188.005	4,76
3.	MZOSZ	6.107.297	0	358.472	6.465.769	0,85
OGÓŁEM :		748.546.095	14 822	12.105.081	760.665.998	100

* uwzględnia użytkowania wieczystego gruntu

VI. DOCHODY Z MIENIA KOMUNALNEGO UZYSKANE W OKRESIE 01.01.2011 R. – 31.12.2011 R.

Dział	Wyszczególnienie	Wykonanie w 2011
1	2	3
020	Leśnictwo	16 760,19
	dochody z najmu i dzierżawy składników majątkowych Skarbu Państwa, jednostek samorządu terytorialnego lub innych jednostek zaliczanych do sektora finansów publicznych oraz innych umów o podobnym charakterze	257,01
	wpływy ze sprzedaży wyrobów	16 503,18
600	Transport i łączność	177 395,60
	dochody z najmu i dzierżawy składników majątkowych Skarbu Państwa, jednostek samorządu terytorialnego lub innych jednostek zaliczanych do sektora finansów publicznych oraz innych umów o podobnym charakterze	177 395,60
700	Gospodarka mieszkaniowa	10 165 459,22
	wpływy z opłat za zarząd, użytkowanie i użytkowanie wieczyste nieruchomości	2 179 277,65
	dochody z najmu i dzierżawy składników majątkowych Skarbu Państwa, jednostek samorządu terytorialnego lub innych jednostek zaliczanych do sektora finansów publicznych oraz innych umów o podobnym charakterze	1 491 754,30
	wpływy z tytułu przekształcenia prawa użytkowania wieczystego przysługującego osobom fizycznym w prawo własności	743 221,48
	wpłaty z tytułu odpłatnego nabycia prawa własności oraz prawa użytkowania wieczystego nieruchomości	5 751 205,79
750	Administracja publiczna	21 220,60
	dochody z najmu i dzierżawy składników majątkowych Skarbu Państwa, jednostek samorządu terytorialnego lub innych jednostek zaliczanych do sektora finansów publicznych oraz innych umów o podobnym charakterze	21 220,60
754	Bezpieczeństwo publiczne i ochrona przeciwpożarowa	18 800,00
	dochody z najmu i dzierżawy składników majątkowych Skarbu Państwa, jednostek samorządu terytorialnego lub innych jednostek zaliczanych do sektora finansów publicznych oraz innych umów o podobnym charakterze	17 400,00
	wpływy ze sprzedaży składników majątkowych	1 400,00
756	Dochody od osób prawnych, od osób fizycznych i od innych jednostek nieposiadających osobowości prawnej oraz wydatki związane z ich poborem	247 953,99
	wpływy z dywidend	247 953,99
801	Oświata i wychowanie	74 693,91
	dochody z najmu i dzierżawy składników majątkowych Skarbu Państwa, jednostek samorządu terytorialnego lub innych jednostek zaliczanych do sektora finansów publicznych oraz innych umów o podobnym charakterze	42 647,55
	wpływy ze sprzedaży składników majątkowych	12 856,64
	wpływy ze sprzedaży składników majątkowych	19 189,72
852	Pomoc społeczna	12 724,12
	dochody z najmu i dzierżawy składników majątkowych Skarbu Państwa, jednostek samorządu terytorialnego lub innych jednostek zaliczanych do sektora finansów publicznych oraz innych umów o podobnym charakterze	12 724,12

Dział	Wyszczególnienie	Wykonanie w 2011
1	2	3
853	Pozostałe zadania w zakresie polityki społecznej	2 505,75
	dochody z najmu i dzierżawy składników majątkowych Skarbu Państwa, jednostek samorządu terytorialnego lub innych jednostek zaliczanych do sektora finansów publicznych oraz innych umów o podobnym charakterze	2 340,00
	wpływy ze sprzedaży składników majątkowych	165,75
854	Edukacyjna opieka wychowawcza	11 500,81
	dochody z najmu i dzierżawy składników majątkowych Skarbu Państwa, jednostek samorządu terytorialnego lub innych jednostek zaliczanych do sektora finansów publicznych oraz innych umów o podobnym charakterze	11 437,56
	wpływy ze sprzedaży składników majątkowych	63,25
900	Gospodarka komunalna i ochrona środowiska	2 092 157,80
	dochody z najmu i dzierżawy składników majątkowych Skarbu Państwa, jednostek samorządu terytorialnego lub innych jednostek zaliczanych do sektora finansów publicznych oraz innych umów o podobnym charakterze	2 092 157,80
OGÓŁEM :		12 841 171,99

VII. ZAŁĄCZNIKI.**Załącznik nr 1 – Mienie komunalne użytkowane przez poszczególne jednostki organizacyjne.**

Wartość majątku wg stanu na dzień 31.12.2012 r.

(w zł)

Lp.	Nazwa jednostki	Ogółem	Rzeczowy majątek trwały netto	Pozostały majątek trwały	Majątek obrotowy
1	2	3	4	5	6
I	Placówki oświatowe i wychowania w tym:				
1	Publiczne Przedszkole Nr 1	20 637	8929	0	11 708
2	Publiczne Przedszkole Nr 3	83 729	54581	0	29 148
3	Publiczne Przedszkole Nr 9	24 167	5185	0	18 982
4	Publiczne Przedszkole Nr 11	300 116	268615	0	31 501
5	Publiczne Przedszkole Nr 12	37 203	13566	0	23 637
6	Publiczne Przedszkole Nr 14	418 220	402009	0	16 211
7	Publiczne Przedszkole Nr 15	161 082	128234	0	32 848
8	Publiczne Przedszkole Nr 16	81 500	52080	0	29 420
9	Publiczne Przedszkole Nr 18	76 692	43914	0	32 778
10	Publiczne Przedszkole Nr 19	347 923	318118	0	29 805
11	Publiczne Przedszkole Nr 20	111 709	91699	0	20 010
12	Publiczne Przedszkole Nr 21	0	0	0	0
13	Publiczne Przedszkole Nr 22	0	0	0	0
14	Publiczne Przedszkole Nr 25	83 211	81908	0	1 303
15	Publiczne Przedszkole Nr 26	28 638	0	0	28 638
16	Publiczne Przedszkole Nr 27	284 338	246194	0	38 144
17	Publiczne Przedszkole Nr 28	35 398	7678	0	27 720
18	Publiczne Przedszkole Nr 29	220 853	185019	0	35 834
19	Publiczne Przedszkole Nr 30	315 925	278541	0	37 384
20	Publiczne Przedszkole Nr 31	0	0	0	0
21	Szkoła Podstawowa Nr 1	762 421	729564	0	32 857
22	Szkoła Podstawowa Nr 2	751 781	744535	0	7 246
23	Gimnazjum Nr 1	2 729 231	2718195	0	11 036
24	Gimnazjum Nr 2	2 231 805	2221747	0	10 058
25	Gimnazjum Nr 3	1 070 294	1031828	0	38 466
26	Zespół Szkół Nr 4	2 600 690	2499230	0	101 460
27	Szkoła Podstawowa Nr 6	1 387 536	1381390	0	6 146
28	Szkoła Podstawowa Nr 7	2 728 880	2728281	0	599
29	Szkoła Podstawowa Nr 8	2 939 790	2875784	0	64 006
30	Szkoła Podstawowa Nr 9	1 595 872	1595702	0	170
31	Zespół Szkół Nr 7	6 867 656	6773853	0	93 803
32	Szkoła Podstawowa Nr 11	2 802 121	2781623	0	20 498
33	Szkoła Podstawowa Nr 12	777 318	744544	0	32 774
34	Szkoła Podstawowa Nr 13	314 883	297003	0	17 880

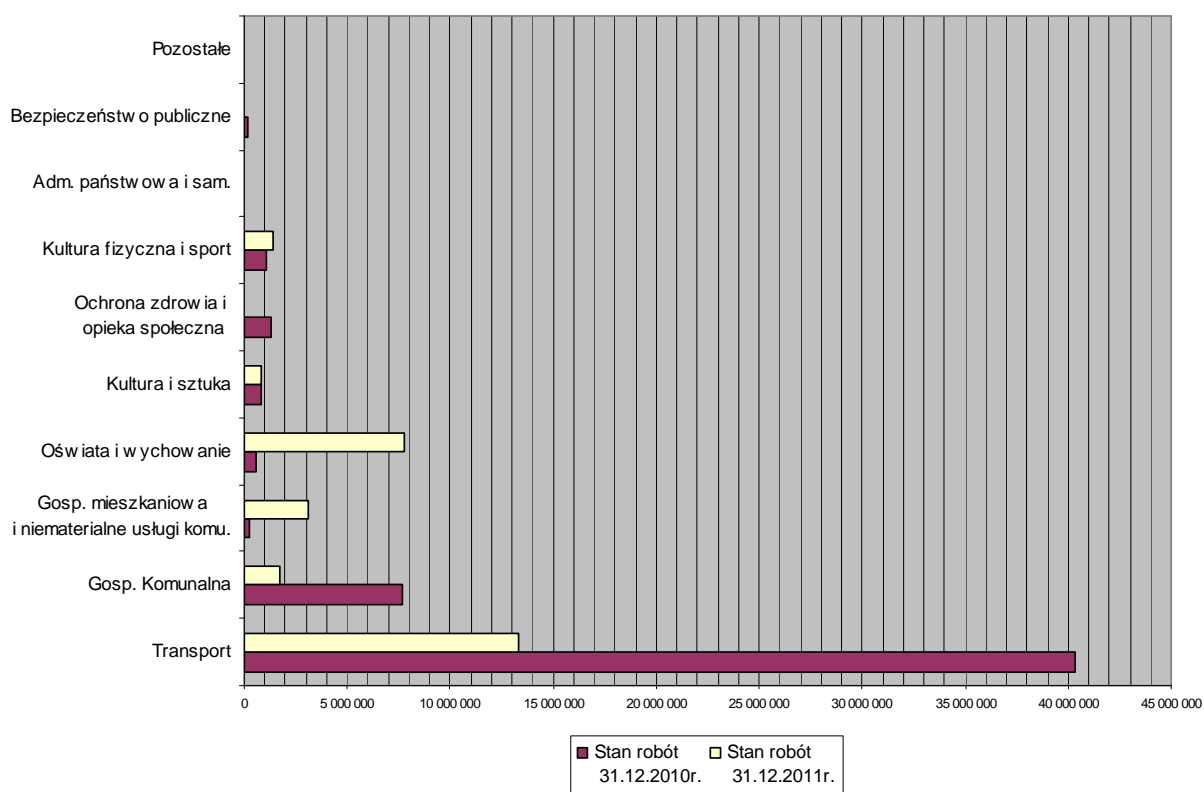
Lp.	Nazwa jednostki	Ogółem	Rzeczowy majątek trwały netto	Pozostały majątek trwały	Majątek obrotowy
1	2	3	4	5	6
35	Szkoła Podstawowa Nr 14	3 662 055	3661729	0	326
36	Szkoła Podstawowa Nr 15	3 524 449	3432212	0	92 237
37	Szkoła Podstawowa Nr 16	3 542 615	3533845	0	8 770
38	Szkoła Podstawowa Nr 17	5 941 278	5941195	0	83
39	Gimnazjum Nr 9	11 845 570	11844281	0	1 289
40	Zespół Szkół Nr 10	5 859 950	5628547	0	231 403
41	Zespół Szkół Nr 11	3 422 820	3419635	0	3 185
42	Zespół Szkół Nr 12	11 890		0	11 890
43	Szkoła Podstawowa Nr 21	64 207	25213	0	38 994
44	Szkoła Podstawowa Nr 22	205 872	190857	0	15 015
45	Szkoła Podstawowa Nr 23	464 298	458066	0	6 232
46	I Liceum Ogólnokształcące	2 838 108	2753643	0	84 465
47	II Liceum Ogólnokształcące	3 928 303	3741568	0	186 735
48	Zespół Szkół Ponadgimnazjalnych Nr 1	4 412 497	4335956	0	76 541
49	IV Liceum Ogólnokształcące	2 340 387	2246956	0	93 431
50	(Z. SZ. M.-E) Z. Szkół Ponadgimn. Nr2	9 493 539	9176539	0	317 000
51	Zespół Szkół Gastronomiczno-Hotelarskich	10 214 924	10078697	0	136 227
52	Zespół Szkół Ponadgimnazjalnych Nr 3	669 848	655995	0	13 853
53	Zespół Szkół Ekonomicznych	1 913 054	1886872	0	26 182
54	Zespół Szkół Samochodowych	5 849 343	5836350	0	12 993
55	Zespół Szkół Techniczno-Elektrycznych	3 499 770	3437714	0	62 056
56	Państwowa Szkoła Muzyczna	914 586	849306	0	65 280
57	Zespół Szkół	139 766	133670	0	6 096
58	V Liceum Ogólnokształcące	2 021 521	1965968	0	55 553
59	Centrum Kształcenia Ustawicznego i Praktycznego	3 218 683	3099157	0	119 526
60	Specjalny Ośrodek Szkolno Wychowawczy	693 557	552188	0	141 369
61	Miejski Dom Kultury	50 972	28194	0	22 778
62	S.O.S.W. dla Dz.S.S.iN.	547 332	514831	0	32 501
63	Poradnia Psychologiczno-Pedagogiczna Nr 1	977	0	0	977
	Razem:	123 483 790	120 738 733	0	2 745 057
II.	Placówki ochrony zdrowia i opieki społecznej				
1	Dom Dziecka	943 173	878 827	0	64 346
2	Rodzinny Dom Dziecka	14 980	9 291	0	5 689
3	Dzienny Dom Pomocy Społecznej	28 604	1 717	0	26 887
4	Dom Pomocy Społecznej	6 853 793	6 476 393	0	377 400
5	Środowiskowy Dom Samopomocy "Tulipan"	407 472	383 215	0	24 257
6	Centrum Interwencji Kryzysowej	49 220	33 741	0	15 479
7	Miejski Ośrodek Pomocy Społecznej	1 048 600	716 659	1564	330 377
8	Żłobek Nr 2	50 240	35446	7 482	7 312

Lp.	Nazwa jednostki	Ogółem	Rzeczowy majątek trwały netto	Pozostały majątek trwały	Majątek obrotowy
1	2	3	4	5	6
9	Żłobek Nr 3	275 389	256 718	0	18 671
10	Żłobek Nr 4	244 503	219902	0	24 601
	Razem:	9 915 974	9 011 909	9 046	895 019
III.	Inne jednostki budżetowe				
1	Zarząd Dróg Miejskich	541 824 003	539 915 492	0	1 908 511
2	Straż Miejska	715 748	534 408	0	181 340
	Razem:	542 539 751	540 449 900	0	2 089 851
IV.	Instytucje kultury i sportu				
1	Filharmonia Kaliska	1 813 197	1 573 607	0	239 590
2	Miejska Biblioteka Publiczna	773 851	296 844	2 712	474 295
3	Miejski Ośrodek Kultury	0	0	0	0
4	Ośrodek Kultury Plastycznej	349 712	211 837	0	137 875
5	Galeria Sztuki im. J. Tarasina	128 360	110 460	0	17 900
	Razem:	3 065 120	2 192 748	2 712	869 660
V.	Zakłady budżetowe				
1	MZBM	39 007 589	34 361 212	3 064	4 643 313
2	OSRiR	36 188 003	35 684 296	0	503 709
3	MZOSZ	6 465 769	6 107 297	0	358 472
	Razem:	81 661 361	76 152 804	3 064	5 505 492
OGÓŁEM (I+II+III+IV+V)		760 665 995	748 546 095	14 822	12 105 081

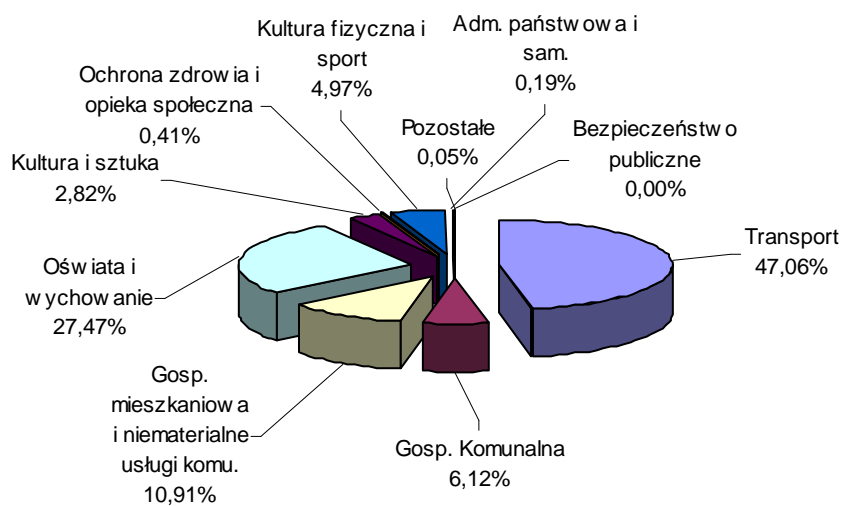
Załącznik nr 2 – Środki trwałe w budowie.

Lp.	Wyszczególnienie	Stan robót 31.12.2010r.	Stan robót 31.12.2011r.	Zmiana wartości (4-3)
1	2	3	4	5
1.	Transport	40 384 846	13 337 943	-27 046 903
2.	Gospodarka komunalna	7 656 923	1 735 730	-5 921 193
3.	Gosp. mieszkaniowa i niematerialne usługi komunalne	267 172	3 091 966	2 824 794
4.	Oświata i wychowanie	537 290	7 784 865	7 247 575
5.	Kultura i sztuka	798 022	798 022	0
6.	Ochrona zdrowia i opieka społeczna	1 325 730	116 607	-1 209 123
7.	Kultura fizyczna i sport	1 055 673	1 409 206	353 533
8.	Administracja państwowa i samorządowa	6 000	55 200	49 200
9.	Bezpieczeństwo publiczne	127 289	0	-127 289
10.	Pozostałe	5 850	15 000	9 150
OGÓŁEM		52 164 795	28 344 539	-23 820 256

Wykres 8. Zmiana wartości środków trwałych w budowie.



Wykres 9. Struktura środków trwałych w budowie.



Załącznik nr 3 – Stan robót w toku na dzień 31.12.2011 r.

Lp.	Wyszczególnienie	Nakłady w latach poprzednich - stan robót na 31.12.2010 r.	Wykonanie od 01.01.2011r. do 31.12.2011 r.	Stan robót w toku na 31.12.2011 r.
1	2	3	4	5
I.	Transport	40 384 846	35 931 299	13 337 943
II.	Gospodarka komunalna	7 656 923	6 507 035	1 735 730
1.	Wodociągi i kanalizacja	7 264 730	3 611 306	1 153 643
2.	Urządzenia sanitarne	0	0	0
3.	Urządzenia komunalne	64 660	223 867	0
4.	Ciepłownictwo	200 612	2 356 713	437 516
5.	Uzbrojenie terenów pod bud. wielorodzinne	0	0	0
6.	Linie i urządzenia energetyczne	0	0	0
7.	Cmentarze, zieleń miejska	0	0	0
8.	Oświetlenie	45 509	228 213	23 044
9.	Dokumentacja	29 494	85 116	114 610
10.	Sieci gazowe	0	0	0
11.	Parkingi, chodniki	51 917	1 820	6 917
III.	Gospodarka mieszkaniowa i niematerialne usługi komunalne	267 172	9 393 002	3 091 966
1.	Uzbrojenie terenów pod bud. jednorodzinne	0	0	0
2.	Dofinansowanie czynów społecznych	222	25 680	10 062
3.	Komunalne budownictwo mieszkaniowe	117 242	3 159 036	2 863 780
4.	Inne – wykupy gruntów, zakupy	149 708	6 208 286	218 124
IV.	Oświata i wychowanie	537 290	8 830 112	7 784 865
V.	Kultura i sztuka	798 022	281 043	798 022
VI.	Ochr. Zdrowia i opieka społ.	1 325 730	318 577	116 607
VII.	Kultura fiz. I sport	1 055 673	605 170	1 409 206
VIII.	Administracja państwowa i sam.	6 000	391 959	55 200
IX.	Bezpieczeństwo publiczne	127 289	197 912	0
X.	Pozostałe	5 850	15 000	15 000
OGÓŁEM:		52 164 795	62 471 110	28 344 539

Załącznik nr 4 – Wartość i powierzchnie obiektów inżynierskich na drogach

Wartość majątku wg stanu na dzień 31.12.2011 r.

(w zł)

Lp.	Opis obiektu	Powierzchnia [m ²]	Wartość początkowa [zł.]	Zużycie [%]	Wartość netto
1	2	4	5	6	7
I. Wartość i powierzchnie obiektów inżynierskich na drogach powiatowych					
1	Most – k.Rypinkowski ul.Bankowa	488,25	1.872.000,00	52	898.560,00
2	Most – k.Rypinkowski ul.Częstochowska	248,40	1.656.000,00	52	761.760,00
3	Most – rz.Prosna ul.Ks.Jolanty	507,42	10.665.417,30	0	10.665.417,30
4	Most – rz.Krępica ul.Ogrodowa	55,55	264.000,00	58	110.880,00
5	Most – k.Bernardyński ul.Warszawska	1.067,00	4.638.000,00	47	2.458.140,00
6	Most – rz.Swędźnia ul.Rajskowska	216,00	2.280.000,00	47	1.208.400,00
7	Most – rz.Swędźnia ul.Sportowa	104,80	1.608.091,00	100	0,00
8	Most – k.Bernardyński ul.Stawiszyńska	437,77	2.544.000,00	67	839.520,00
9	Most – rz.Prosna ul.Sukiennicza	315,24	1.218.000,00	38	755.160,00
10	Most – rz.Prosna ul.Śródmiejska (Kamienny)	173,35	1.400.000,00	26	1.036.000,00
11	Most – k.Rypinkowski ul.Śródmiejska (Reformacki)	285,95	1.290.000,00	40	774.000,00
12	Most – rz.Prosna ul.Szopena	460,08	1.900.000,00	58	1.146.599,00
13	Most – k.Bernardyński Wał Bernard. ul.Złota	390,56	2.358.000,00	28	1.697.760,00
14	Kładka nad ul. H. Sawickiej	149,40	382.565,95	6	359.611,99
15	Kładka rz.Prosna ul.Szewska	123,55	586.367,00	6	551.184,98
16	Most – rz.Prosna (n.wsch) Al. Wojska Polskiego	351,55	Brak danych	33	Brak danych
17	Most – rz.Prosna (n.zach) Al. Wojska Polskiego	350,80	Brak danych	33	Brak danych
18	Most – k.Bernardyński (n.wsch) Al. Woj.Pol.	583,17	Brak danych	33	Brak danych
19	Most – k.Bernardyński (n.zach) Al. Woj.Pol.	583,17	Brak danych	33	Brak danych
Razem:			34 662 441,25		23 262 993,27
II. Wartość i powierzchnie obiektów inżynierskich na drogach gminnych					
1	Wał Matejki	52,53	2.350.800,00	89	258.588,00
2	Most – rz.Prosna ul. Szlak Bursztynowy	1 083,24	4.830.546,92	5	4.589.019,57
3	Most – rz.Swędźnia ul. Szlak Bursztynowy	375,42	2.015.958,20	5	1.915.160,29
4	Przejazdy gospodarcze ul. Szlak Bursztyn.	–	2.210.374,26	5	2.099.855,55
5	Kładka na Kanale Bernardyńskim	177,80	484.120,00	8	445.390,40
Razem:			11.891.799,38		9.308.013,81
Ogółem (I+II)			46.554.240,63		32.571.007,08

Załącznik nr 5 – Powierzchnia i wartość dróg lokalnych – ulic

Lp.	Wyszczególnienie	Stan na 31.12.2010r.	Stan na 31.12.2011r.	Zmiana (4-3)
1	2	3	4	5
1.	Powierzchnia dróg powiatowych w m ²	710 339	749897,23	39558,23
2.	Wartość dróg powiatowych w zł	209 503 049,21	219 283 260,03	12 497 250,75
3.	Powierzchnia dróg gminnych w m ²	1 223 322	1280480,03	57158,03
4.	Wartość dróg gminnych w zł	57 895 170,74	66 417 700,49	10 406 941,30

UWAGI do tabeli „POWIERZCHNIA I WARTOŚĆ DRÓG LOKALNYCH-ULIC”:

1) dane dla 85,14 km dróg posiadających kategorii dróg powiatowych

2) dane dla 186,99 km dróg posiadających kategorii dróg gminnych

W zestawieniu nie zostało ujętych 20,89 km dróg krajowych (247,38 tys.m²) oraz 9,57 km dróg wojewódzkich (95,06 tys.m²) przebiegających w granicach administracyjnych Miasta Kalisza.

Wartość dróg i mostów przyjęto wg szacunkowych wyliczeń w oparciu o wskaźniki i posiadane przez Zarząd Dróg Miejskich materiały inwentaryzacyjne (w tym przeglądy techniczne dróg i mostów)

Załącznik nr 6 – Spółki z udziałem Miasta Kalisza.

Lp.	Spółka	Kapitał zakładowy		Udział Miasta			
				(%)		Wartość nominalna w (zł)	
		31.12.2010 r.	31.12.2011 r.	31.12.2010 r.	31.12.2011 r.	31.12.2010 r.	31.12.2011 r.
1	2	3	4	5	6	7	8
1.	Przedsiębiorstwo Wodociągów i Kanalizacji Spółka z o.o.	42 039 000	50 101 000	100,00	100,00%	42 039 000	50 101 000
2.	Kaliskie Towarzystwo Budownictwa Społecznego Spółka z o.o.	33 772 000	35 672 000	100,00	100,00%	33 772 000	35 672 000
3.	AQUAPARK KALISZ Sp. z o.o.	11 041 000	14 541 000	100,00	100,00%	11 041 000	14 541 000
4.	Kaliskie Linie Autobusowe Spółka z o.o.	4 625 000	4 625 000	100,00	100,00%	4 625 000	4 625 000
5.	Przedsiębiorstwo Komunikacji Samochodowej w Kaliszu Sp. z o.o.	4 360 000	4 360 000	100,00	100,00%	4 360 000	4 360 000
6.	Kaliskie Przedsiębiorstwo Transportowe Sp. z o.o.	–	100 000	–	100,00%	–	100 000
7.	Miejski Klub Sportowy Kalisz Sp. z o.o.	–	50 000	–	100,00%	–	50 000
8.	Piekarnia SPOMIA Spółka z o.o.	473 000	473 000	43,66	43,66%	206 500	206 500
9.	Przedsiębiorstwo Usług Komunalnych S.A.	524 620	524 620	39,84	39,84%	209 000	209 000
10.	„CALISIA” Spółka z o.o. w likwidacji	6 200 000	6 200 000	27,48	27,48%	1 703 500	1 703 500
11.	„Giełda Kaliska” Spółka z o.o.	3 600 000	3 600 000	19,00	19,00%	684 000	684 000
12.	Oświetlenie Uliczne i Drogowe Spółka z o.o.	73 010 000	73 010 000	8,41	8,41%	6 139 000	6 139 000
13.	WSK „PZL-Kalisz” S.A.	45 860 500	45 860 500	1,35	1,35	621 040	621 040
14.	Miejskie Przedsiębiorstwo Remontowe Spółka z o.o.	199 250	199 250	6,91	6,91	13 775	13 775
	OGÓŁEM:					105 413 815	119 025 815

Spółki wykazane w poz. 1-7 to jednoosobowe Spółki Miasta.

- 1) **Przedsiębiorstwo Wodociągów i Kanalizacji Sp. z o.o.** - podstawowym zakresem działania spółki jest produkcja, dostawa i sprzedaż wody oraz odbiór ścieków na rzecz mieszkańców miasta. W okresie od 31.12.2010 r. do 31.12.2011 r. kapitał zakładowy Spółki został podwyższony o kwotę 8.062.000 zł. Na pokrycie podwyższonego kapitału zakładowego Miasto Kalisz wniosło do Spółki infrastrukturę wodociągowo-kanalizacyjną.
- 2) **Kaliskie Towarzystwo Budownictwa Społecznego Sp. z o.o.** - spółka buduje mieszkania na wynajem i zarządza nimi. W okresie od 31.12.2010 r. do 31.12.2011 r. kapitał zakładowy Spółki został podwyższony o kwotę 1.900.000 zł. Na pokrycie podwyższonego kapitału zakładowego Miasto Kalisz wniosło do Spółki środki pieniężne.
- 3) **AQUAPARK KALISZ Sp. z o.o.** - spółka powołana aktem założycielskim z dnia 28.07.2009 r. przez Miasto Kalisz w celu wybudowania i eksploatacji obiektów Parku Wodnego w rejonie ulic Sportowej i Wał Matejki w Kaliszu. Kapitał zakładowy Spółki pokryty został wkładem pieniężnym oraz aportem w postaci projektu budowlanego i nieruchomości przeznaczonej pod zabudowę ww. obiektami. W okresie od 31.12.2010 r. do 31.12.2011 r. kapitał zakładowy Spółki został podwyższony o kwotę 3.500.000 zł. Na pokrycie podwyższonego kapitału zakładowego Miasto Kalisz wniosło do Spółki środki pieniężne.
- 4) **Kaliskie Linie Autobusowe Sp. z o.o.** - spółka świadczy usługi komunikacyjne na terenie Miasta oraz kilku gmin ościennych. Na podstawie umowy z dnia 10.09.2010 r. Miasto Kalisz nabyło od Southern Vectis Limited 18,38% udziałów w Spółce, stając się jedynym udziałowcem Kaliskich Linii Autobusowych Sp. z o.o.
- 5) **Przedsiębiorstwo Komunikacji Samochodowej w Kaliszu Sp. z o.o.** - spółka świadczy usługi komunikacyjne głównie na terenie Kalisza i ościennych gmin. Miasto Kalisz nabyło nieodpłatnie od Skarbu Państwa 100% udziałów w tej Spółce na podstawie umowy z dnia 20.07.2010 r.
- 6) **Kaliskie Przedsiębiorstwo Transportowe Sp. z o.o.** – akt założycielski Spółki podpisano dnia 13.06.2011 r. na podstawie uchwały Nr VIII/93/2011 Rady Miejskiej Kalisza z dnia 20.04.2011 r. Celem Spółki jest zaspokajanie potrzeb społeczności lokalnej w zakresie publicznego transportu zbiorowego.
- 7) **Miejski Klub Sportowy Kalisz Sp. z o.o.** – akt założycielski Spółki podpisano dnia 28.06.2011 r. na podstawie uchwały Nr IX/121/2011 Rady Miejskiej Kalisza z dnia 26.05.2011 r. Celem Spółki jest tworzenie warunków, w tym organizacyjnych, sprzyjających rozwojowi Sportu.
- 8) **Piekarnia „SPOMIA” Sp. z o.o.** - zaopatruje mieszkańców w różne rodzaje pieczywa;
- 9) **Przedsiębiorstwo Usług Komunalnych S.A.** - podstawowym zadaniem PUK S.A. jest oczyszczanie miasta oraz świadczenie usług pogrzebowo – cmentarnych;
- 10) **CALISIA Sp. z o.o. w likwidacji** - Miasto zostało udziałowcem na podstawie ustawy o komercjalizacji i prywatyzacji przedsiębiorstw państwowych;
- 11) **„Giełda Kaliska” Sp. z o.o.** - prowadzi i zarządza hurtowym rynkiem rolno – spożywczym w tym również targowiskami miejskimi;
- 12) **Oświetlenie Uliczne i Drogowe Sp. z o.o.** - prowadzi usługi w zakresie oświetlenia ulic, dróg oraz otwartych terenów publicznych;
- 13) **WSK „PZL” S.A.** - Miasto zostało udziałowcem tej spółki na mocy ustawy o restrukturyzacji finansowej przedsiębiorstw i banków.
- 14) **Miejskie Przedsiębiorstwo Remontowe Sp. z o.o.** – w sierpniu 2005 syndyk masy upadłościowej złożył informację, że postanowieniem Sądu Rejonowego – V Wydziału Gospodarczego w Kaliszu umorzone zostało postępowanie upadłościowe spółki.

Załącznik nr 7 – Wartość mienia komunalnego po przekształceniach przedsiębiorstw komunalnych i państwowych wg stanu na 31.12.2011 r.

Lp.	Nazwa przekształconej jednostki komunalnej	Stan na 30.06.2010 r.	Stan na 31.12.2011 r.	Zmiana wartości	Kwota do spłacenia przez jednostkę	Wartość majątku gminnego na dzień 31.12.2011
1	2	3	4	5	6	7
1.	Krotoszyńskie Przedsiębiorstwo Ceramiki Budowlanej	280.212	280.212	–	–	280.212
OGÓŁEM :		280.212	280.212	–	–	280.212

Od momentu przejęcia majątku po przekształceniach przedsiębiorstw komunalnych i państwowych (tzw. mienia niechcianego) na stan Miasta, było ono sukcesywnie zagospodarowywane, a ewidencja tego mienia podlegała ciągłej weryfikacji.

Na dzień 31.12.2011 r., pozostało już tylko mienie po zlikwidowanej Cegielni „Tyniec” w Kaliszu, przyjęte od Krotoszyńskiego Przedsiębiorstwa Ceramiki Budowlanej na podstawie decyzji Wojewody Wielkopolskiego.

Załącznik nr 8 – Mienie będące w posiadaniu Miasta Kalisza wg stanu na 31.12.2011 r.

Lp.	Wyszczególnienie	Stan na 31.12.2011 r.
1	2	3
1	Grunty będące w posiadaniu Miasta Kalisza, w tym:	4,9392 ha
	grunty zabudowane budynkami mieszkalnymi	0,2868 ha

Załącznik nr 9 – Informacje o gruntach i lokalach.

A. Stan gruntów w granicach administracyjnych miasta Kalisza.

- Ogólna powierzchnia gruntów w granicach administracyjnych miasta Kalisza – **6938 ha**
- Ogólna liczba mieszkańców miasta Kalisza zameldowana na pobyt stały – **102.407 osób.**

Lp.	Właściciele lub posiadacze	Powierzchnia [ha]		Udział w pow. ogólnej [%]		Wskaźnik na jednego mieszkańca [ha]	
		31.12.10r.	31.12.11r.	31.12.10r.	31.12.11r.	31.12.10r.	31.12.11r.
1	2	3	4	5	6	7	8
1	Grunty prywatne	4545	4536	65.5	65.4	0.04	0.04
2	Grunty Skarbu Państwa	1037	1027	14.9	14.8	0.01	0.01
2a	w tym grunty Skarbu Państwa oddane w użytkowanie wieczyste	301	299	4.3	4.3	0.00	0.00
3	Grunty komunalne (gmina + powiat)	989	997	14.3	14.4	0.01	0.01
3a	w tym grunty komunalne (gmina + powiat) oddane w użytkowanie wieczyste	143	136	2.1	2.0	0.00	0.00
4	Grunty kościołów i związków wyznaniowych	47	47	0.7	0.7	0.00	0.00
5	Grunty osób prawnych	320	331	4.6	4.8	0.00	0.00
	Ogółem:	6938	6938	106.4	106.4	0.06	0.06

B. Grunty stanowiące własność Miasta Kalisza, leżące poza granicami administracyjnymi miasta – stan na dzień 31.12.2011 r.

- a) Wysypisko śmieci Kamień: powierzchnia 2,38 ha, wartość 56.242 zł
- b) Wolica – Las komunalny: powierzchnia 157,5 ha, wartość 3.937.500 zł
- c) Gmina Postomino (woj. zachodniopomorskie): powierzchnia 4,66 ha, wartość 709.500 zł

C. Grunty Skarbu Państwa w użytkowaniu wieczystym Miasta Kalisza.

Lp.	Położenie	Nr działki	Powierzchnia [ha]	Wartość
1	2	3	4	5
1	Częstochowska 25	57/4	0,4871	46 375,00
2	Wał Piastowski 120	3/14, 3/15	0,8084, 0,2113	54 886,00
3	Częstochowska 179	7/3	0,133	8 744,00
4	Ks. Józefa Sleradzana	7/2, 7/4	0,1568, 0,2989	29 961,00
5	Częstochowska 177	7/1	0,1481	9 730,00
6	Dobrzecka 18, 19	158/8, 158/9	0,0365, 0,0019	4 109,00
7	Częstochowska 200	13/48	0,039	6 060,00
8	Złota 61	11/6, 11/7, 13/6	0,2693, 0,0760, 0,0215	50 000,00
9	Przybrzeżna	11/7	0,0373	4 103,00
10	Stanczukowskiego	14/21, 14/16	0,0293, 0,0034	8 175,00
11	Żytunia 3a, Żytunia 5	4/3, 5/3	1,6528, 0,7767	77 980,00
12	Wojciecha z Brudzewa	3/8, 5/8, 6/10, 7/8, 8/10, 12/6, 29/2	udział 2/6 w pow. 0,2541 tj. 0,0847	39 608,00
13	Wrocławska 28a	17	udział 1/15 w pow. 0,0792 tj. 0,0053	1 625,00
14	Górnośląska 44-46	9/2, 9/4, 9/3, 34/1	udział 1.708/10.000 w pow. 0,2619 tj. 0,0447	40 578,00
15	Legionów 15-17	63/1, 63/3	udział 1466/10000 w pow. 0,2552 – tj. 0,0374	27 311,52
16	Robotnicza 1	4/2	udział 640/10.000 w pow. 0,1759 tj. 0,0113	5 651,00
17	Częstochowska 140	11/17, 11/26, 11/33	0,0478, 0,1821, 0,0580	147 000,00
18	Elektryczna i Księżnej Jolanty	32/1, 32/2, 32/3, 32/4, 32/5, 32/6, 32/7, 32/8	0,0539, 0,0656, 0,0392, 0,0339, 0,0439, 0,1706, 0,0681, 0,0737, 0,0378, 0,0044	150 362,15
19	Elektryczna	2/3, 1/14	0,0422	14 597,46
20	Polna 123	222/2	0,0073	438,00
21	Złota 88-92	40/17, 40/27	0,0565, 0,0632	37 800,10
22	Piaszczysta	965/1, 9/6, 5/4, 4/17, 4/15, 3/8, 2/10	0,0326, 0,0063, 0,0750, 0,0876, 0,0501, 0,1896, 0,05385	51 246,25
23	Tęczowa	2/11	0,1321	50 560
24	Wrocławska	8/18, 8/20, 8/22, 8/24, 8/26, 8/28, 9/5, 10/4	0,5023	155 327,39
	Razem:		7,9965	1.022.228

D. Zestawienie gruntów i lokali komunalnych oddanych w dzierżawę i najem.

Lp.	Sposób użytkowania	Rok 2010		Rok 2011	
		grunt [ha]	lokale [m ²]	grunt [ha]	lokale [m ²]
1	2	3	4	5	6
1.	Cele handlowe	0,6156	183,46	0,5634	72
2.	Usługi	0	10.949	0,0000	10.962
3.	Cele produkcyjno – usługowe	0	0	0,0000	0
4.	Cele magazynowo – składowe	2,3145	175	2,1000	715
5.	Cele komunikacyjne – drogi, parkingi	0,0035	0	0,0017	25
6.	Targowiska	0,2593	0	0,2593	0
7.	Mieszkania	0	2.144	0,0000	2.041
8.	Zieleń i uprawy	38,6987	0	34,7565	0
9.	Rekreacja i wypoczynek	0	0	0,0000	0
10.	Administracyjno – socjalne	0	1.887	0,0000	1.663
11.	Inne	0,2158	1.771	0,0001	1.476
12.	Dzierżawa mienia ciepłowniczego - umowa dzierżawy z PEC S.A. .	1,8105	5.550	1,8105	5.550
13.	Dzierżawa Cmentarza Komunalnego - umowa z PUK S.A.	21,6364	1.265	21,6364	1.265
	Razem:	65,5543	23.924	61,1278	23.769

Lp.	Mienie komunalne udostępniane przez MZBM	Rok 2010		Rok 2011	
		Grunt [ha]	Lokale [m ²]	Grunt [ha]	Lokale [m ²]
1	2	3	4	5	6
1	Cele handlowe, produkcyjne, garaże, usługowe, magazynowo-składowe	0,0640	31.552	0,0640	31.622
2	Mieszkania	–	238.569	–	240.995
	Razem:	0,0640	270.121	0,0640	272.617

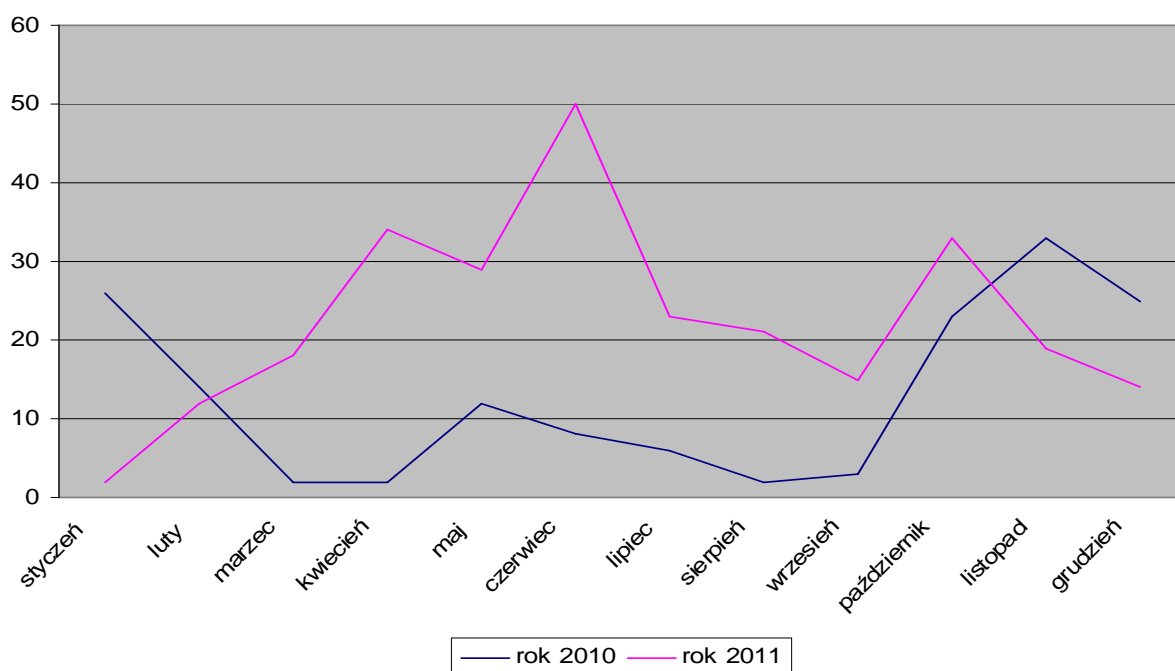
E. Zestawienie gruntów i lokali komunalnych oddanych w użyczenie.

Lp.	Sposób użytkowania	Stan na 31.12.2011 r.	
		grunt [ha]	lokale [m ²]
1	2	4	5
1	Fundacja „Kaliski Inkubator Przedsiębiorczości”	0,4871	4.502
2	Towarzystwo Opieki nad Zwierzętami	0,6083	65
3	Szkoła Podstawowa Nr 12	1,3617	–
4	Kaliskie Towarzystwo Budownictwa Społecznego Sp. z o.o.	0,0878	–
5	Wojewódzki Urząd Ochrony Zabytków (2 umowy)	0,1467	310
6	Miejski Ośrodek Pomocy Społecznej (2 umowy)	0,1671	2.520
7	Zespół Szkolno-Przedszkolny Nr 1	0,0600	–
8	Okręgowy Związek Kajakowy	0,0880	–
9	Zespół Szkół Samochodowych	0,5036	2.137
10	Rada Osiedla „Piwonice”	2,9800	–
11	Rada Osiedla „Winiary”	0,0900	–
12	Osoby fizyczne – cele mieszkalne	0,0206	72
13	Województwo Wielkopolskie – Nauczycielskie Kolegium Języków Obcych	0,1300	–
14	Biuro Wystaw Artystycznych	–	168
15	Przedszkole Niepubliczne im. M. Konopnickiej	0,0722	625
16	Przedszkole Niepubliczne „Bursztynowy Zamek”	0,3073	1.401
17	Przedszkole Niepubliczne „Szczęśliwa Trzynastka”	0,5029	511
18	Klub Sportowy „Prosna”	0,0800	–
19	Uniwersytet im. A. Mickiewicza w Poznaniu	–	101
20	Środowiskowy Dom Samopomocy „Tulipan”	0,3751	891
21	Dom Dziecka	0,5346	1.163
22	Publiczne Przedszkole Nr 25	0,3341	841
23	Kaliskie Towarzystwo Wioślarskie	0,0150	–
24	Specjalny Ośrodek Szkolno-Wychowawczy dla dzieci Słabo Słyszących i Niesłyszących	0,0182	–
25	Towarzystwo Krzewienia Kultury Fizycznej „Majków”	1,6914	–
26	Państwowe Pomaturalne Studium Kształcenia Animatorów Kultury	0,3225	902
27	Zarząd Dróg Miejskich (3 umowy)	2,2986	613
28	Klub Sportowy „Prosna”	1,0730	32
29	Kaliski Klub Sportowy 1925 Kalisz	0,5400	–
30	Pierwszy Kaliski Klub Golfowy	19,4182	–
31	Rada Osiedla „Rajsków”	3,0700	–
32	V Liceum Ogólnokształcące	1,0558	3.109
33	Jeep Klub 4x4 Kalisz	0,4909	–
34	Żłobki Nr 2, 3, 4	1,0549	3.296
35	Agencja Artystyczna „Słowiańska”	0,4550	–
36	Rada Osiedla „Szczypiorno”	1,1079	–
37	Straż Miejska (2 umowy)	0,3151	531
38	Ośrodek Sportu, Rehabilitacji i Rekreacji	6,6292	669
39	Usługi – szalety	–	218
40	Wielkopolski Wojewódzki Inspektorat Ochrony Środowiska	0,0020	–
41	Stowarzyszenie Katolicki Ruch Antynarkotyczny „KARAN”	0,2455	352,20
42	Rodzinny Dom Dziecka	0,0293	109,18
	Razem:	48,7696	25.138

F. Sprzedaż lokali mieszkalnych w okresie od 31.12.2010 r. do 31.12.2011 r.

Lp.	Miesiąc	Ilość sprzedanych lokali		Powierzchnia [m2]		Kota uzyskana	
		rok 2010	rok 2011	rok 2010	rok 2011	rok 2010	rok 2011
1	2	3	4	5	6	7	8
1	styczeń	26	2	1 242,00	122,66	234 937,48	24 873,66
2	luty	14	12	688,12	582,07	140 092,66	128 540,74
3	marzec	2	18	77,43	811,24	14 379,19	175 256,33
4	kwiecień	2	34	118,54	1 686,10	22 559,55	370 633,53
5	maj	12	29	554,98	1 535,16	110 935,74	324 458,68
6	czerwiec	8	50	331,86	2 268,92	67 591,37	495 619,96
7	lipiec	6	23	328,41	1 131,55	64 438,18	255 019,87
8	sierpień	2	21	99,7	1 103,32	19 974,80	231 965,18
9	wrzesień	3	15	181,35	669,83	40 630,00	153 178,06
10	październik	23	33	1 150,31	1 562,85	245 671,95	341 683,44
11	listopad	33	19	1 565,73	813,92	341 594,86	188 674,77
12	grudzień	25	14	1 238,01	523,72	266 381,87	118 480,26
Razem		156	270	7 576,44	12 811,34	1 569 187,65	2 808 384,48

Wykres 11. Sprzedaż lokali mieszkalnych w okresie od 31.12.2010 r. do 31.12.2011 r.



G. Mienie komunalne we Wspólnotach Mieszkaniowych

Lp.	Nazwa środka trwałego	Adres, położenie środka trwałego	Wartość początkowa środka trwałego	Udział Miasta %	Udział Miasta wartościowy
1	2	3	4	5	6
1	bud.mieszk.	3-go Maja 11	365 039,52	37,88	138 240,50
2	bud.mieszk.	3-go Maja 14	348 646,74	60,45	189 119,28
3	bud.mieszk.	3-go Maja 15	514 381,28	33,04	157 966,60
4	bud.mieszk.	3-go Maja 17	365 039,52	22,76	39 166,51
5	bud.mieszk.	3-go Maja 19	549 615,70	30,44	163 125,96
6	bud.mieszk.	3-go Maja 20	279 427,72	34,08	95 229,02
7	bud.mieszk.	3-go Maja 21	388 114,50	62,40	246 258,68
8	bud.mieszk.	3-go Maja 27	420 702,84	62,31	245 606,35
9	bud.mieszk.	3-go Maja 5	367 462,05	18,72	89 771,09
10	bud.mieszk.	Al.Woj.Polskiego 10b	1 651 044,85	35,13	901 470,53
11	bud.mieszk.	Al.Woj.Polskiego 72	813 449,84	36,23	288 205,02
12	bud.mieszk.	Al.Woj.Polskiego 82	737 338,30	54,91	366 235,94
13	bud.mieszk.	Al.Woj.Polskiego 98	610 815,86	47,29	288 854,85
14	bud.mieszk.	Al.Wolności 14	148 598,00	16,72	25 013,68
15	bud.mieszk.	Al.Wolności 6	775 089,81	75,68	566 513,27
16	bud.mieszk.	Asnyka 13	8 481,86	32,07	8 981,86
17	bud.mieszk.	Asnyka 13a	11 655,38	39,99	12 155,38
18	bud.mieszk.	Asnyka 30a	149 008,12	49,77	74 161,39
19	bud.mieszk.	Asnyka 46	175 689,38	96,23	169 083,46
20	bud.mieszk.	Babin 1a-1b	185 955,27	84,52	185 955,27
21	bud.mieszk.	Babina 1	1 201 829,90	75,24	907 021,03
22	bud.mieszk.	Babina 13a	154 132,40	51,12	154 132,40
23	bud.mieszk.	Babina 17	136 580,75	80,86	113 608,95
24	bud.mieszk.	Bankowa 3	363 570,42	56,51	205 271,86
25	bud.mieszk.	Bankowa 4	398 746,87	34,20	157 867,02
26	bud.mieszk.	Bankowa 5	1 100 018,95	67,04	780 471,19
27	bud.mieszk.	Bankowa 7	602 043,71	33,89	203 551,04
28	bud.mieszk.	Bankowa 9	453 969,99	23,17	105 548,11
29	bud.mieszk.	Bol.Prusa 16	225 856,64	63,55	143 531,94
30	bud.mieszk.	Bol.Prusa 14-17	87 109,77	43,92	38 258,62
31	bud.mieszk.	Bol.Prusa 18	227 363,18	42,90	107 572,23
32	bud.mieszk.	Bol.Prusa 19	213 697,87	61,62	135 794,87
33	bud.mieszk.	Bol.Prusa 21	225 668,33	41,97	94 713,02
34	bud.mieszk.	Bol.Prusa 23	226 547,14	52,92	122 769,33
35	bud.mieszk.	Browarna 1	207 844,31	74,48	154 802,45
36	bud.mieszk.	Browarna 4	178 569,98	75,72	135 213,19
37	bud.mieszk.	Browarna 5	772 620,90	39,06	300 163,28
38	bud.mieszk.	Cegielniana 2a	629 216,86	29,52	166 994,18
39	bud.mieszk.	Chodyńskiego 3	332 907,75	68,00	226 377,27
40	bud.mieszk.	Ciasna 15	100 657,79	62,76	100 657,79
42	bud.mieszk.	Ciasna 13	142 726,01	60,72	135 832,34
43	bud.mieszk.	Ciasna 17	95 498,04	28,44	62 789,98
44	bud.mieszk.	Ciasna 19	67 006,31	83,55	372 337,71
45	bud.mieszk.	Ciasna 2	164 199,21	92,31	164 199,21
46	bud.mieszk.	Ciasna 5	93 934,22	87,34	371 249,65

Lp.	Nazwa środka trwałego	Adres, położenie środka trwałego	Wartość początkowa środka trwałego	Udział Miasta %	Udział Miasta wartościowy
1	2	3	4	5	6
47	bud.mieszk.	Ciasna 5	388 868,96	87,34	86 381,91
48	bud.mieszk.	Ciasna 7-9	694 143,46	37,25	251 835,29
49	bud.mieszk.	Cmentarna 1-3	468 046,27	24,87	273 288,34
50	bud.mieszk.	Czaszkowska 5	74 690,53	51,76	38 659,81
51	bud.mieszk.	Czaszkowska 10-12	431 221,80	42,30	306 083,20
52	bud.mieszk.	Czaszkowska 4	740 570,77	83,28	618 228,48
53	bud.mieszk.	Częstoch 11 Częstoch. 13 W.Starom.20	839 948,33	56,29	727 075,65
54	bud.mieszk.	Częstochowska 5	287 579,17	50,92	157 972,43
55	bud.mieszk.	Częstochowska 7	297 512,39	47,38	140 961,38
56	bud.mieszk.	Częstochowska 9	275 459,08	77,50	228 480,56
57	bud.mieszk.	Długosza 5	166 182,30	94,70	162 742,33
58	bud.mieszk.	Długosza 6	343 002,17	84,24	288 945,03
59	bud.mieszk.	Dobrzecka 62a	298 219,67	56,27	238 903,78
60	bud.mieszk.	Dobrzecka 62b	453 364,31	56,27	316 014,59
61	bud.mieszk.	Fabryczna 2	290 697,05	35,96	106 699,01
62	bud.mieszk.	Fabryczna 3-5	282 386,88	12,16	34 168,95
63	bud.mieszk.	Fabryczna 4	151 750,00	89,31	151 750,00
64	bud.mieszk.	Fabryczna 9	210 103,30	75,13	157 661,52
65	bud.mieszk.	Franciszkańska 7	437 333,46	61,92	269 791,01
66	bud.mieszk.	Franciszkańska 8	143 508,15	1,00	96 408,78
67	bud.mieszk.	Franciszkańska 1	219 704,20	64,38	193 988,15
68	bud.mieszk.	Franciszkańska 3-5	242 830,22	33,30	112 603,86
69	bud.mieszk.	Gł.Rynek 17	68 261,71		68 261,71
70	bud.mieszk.	Gł.Rynek 1	167 726,23	90,00	148 555,13
71	bud.mieszk.	Gł.Rynek 10	483 697,08	46,77	225 354,47
72	bud.mieszk.	Gł.Rynek 15	2 186 392,43	50,24	1 125 115,81
73	bud.mieszk.	Gł.Rynek 8	687 452,96	43,40	373 836,92
74	bud.mieszk.	Górna 2	123 830,00	78,00	115 521,01
75	bud.mieszk.	Górnoślaska 10a	225 685,74	35,09	79 035,18
76	bud.mieszk.	Górnoślaska 14	383 965,48	16,50	98 961,44
77	bud.mieszk.	Górnoślaska 19	316 605,88	20,77	49 232,23
78	bud.mieszk.	Górnoślaska 35	362 349,46	47,72	166 898,18
79	bud.mieszk.	Górnoślaska 36a	390 985,31	46,05	179 735,99
80	bud.mieszk.	Górnoślaska 37	678 582,48	45,98	286 972,56
81	bud.mieszk.	Górnoślaska 41	72 170,41	51,78	173 270,64
82	bud.mieszk.	Górnoślaska 42	303 915,68	71,99	212 256,58
83	bud.mieszk.	Górnoślaska 57	609 126,64	41,39	262 025,43
84	bud.mieszk.	Górnoślaska 59	644 294,67	33,47	239 613,23
85	bud.mieszk.	Górnoślaska 59a	619 535,74	51,24	327 672,42
86	bud.mieszk.	Górnoślaska 61	646 764,61	36,67	222 099,04
87	bud.mieszk.	Górnoślaska 61a	527 496,75	42,85	231 201,86
88	bud.mieszk.	Górnoślaska 63	669 992,08	32,98	205 754,65
89	bud.mieszk.	Górnoślaska 63a	395 210,93	37,87	152 125,56
90	bud.mieszk.	Górnoślaska 8	489 902,60	55,79	272 728,81
91	bud.mieszk.	Górnoślaska 10	1 001 032,67	56,23	562 880,69
92	bud.mieszk.	Górnoślaska 1a	385 584,07	46,16	182 612,60
93	bud.mieszk.	Górnoślaska 2	92 937,37	64,00	59 479,92

Lp.	Nazwa środka trwałego	Adres, położenie środka trwałego	Wartość początkowa środka trwałego	Udział Miasta %	Udział Miasta wartościowy
1	2	3	4	5	6
94	bud.mieszk.	Górnośląska 26	519 175,36	93,15	483 456,10
95	bud.mieszk.	Górnośląska 29-33	1 566 196,42	28,33	612 025,54
96	bud.mieszk.	Górnośląska 44-46	569 811,76	17,08	545 509,86
97	bud.mieszk.	Górnośląska 48	295 731,59	41,90	124 236,83
98	bud.mieszk.	Górnośląska 52	150 475,24	86,71	130 477,09
99	bud.mieszk.	Górnośląska 6	348 502,43	86,98	303 127,42
100	bud.mieszk.	Graniczna 13	136 614,33	25,92	39 178,11
101	bud.mieszk.	Graniczna 76K	501 740,93		
102	bud.mieszk.	Graniczna 41	362 018,53	58,04	233 538,12
103	bud.mieszk.	Graniczna 43	360 308,41	58,03	209 086,98
104	bud.mieszk.	Graniczna 45	362 786,33	55,92	214 551,84
105	bud.mieszk.	Handlowa 28	471 425,79	81,50	455 915,89
106	bud.mieszk.	Hoża 14	452 535,73	31,88	144 268,37
107	bud.mieszk.	Hoża 17	93 099,20	47,76	53 035,76
108	bud.mieszk.	Hoża 9	514 391,86	17,76	115 429,59
109	bud.mieszk.	Jabłkowskiego 18	51 958,81	86,26	48 248,96
110	bud.mieszk.	Jabłkowskiego 20	174 732,11	97,93	170 811,14
111	bud.mieszk.	Jabłkowskiego 7	19 400,49	71,28	14 108,04
112	bud.mieszk.	Jabłkowskiego 7	118 653,57	71,28	102 587,88
113	bud.mieszk.	Joselewicza 1	453 733,45	34,87	164 862,40
114	bud.mieszk.	Joselewicza 2a	339 459,96	97,98	332 840,50
115	bud.mieszk.	Kadecka 1	129 648,28	91,46	124 296,68
116	bud.mieszk.	Kanonicka 8	385 925,97	78,03	345 250,57
117	bud.mieszk.	Karłowicza 12	235 055,05	15,40	42 680,36
118	bud.mieszk.	Kaszubska 1	69 658,46	77,78	54 180,35
119	bud.mieszk.	Koanonicka 6	358 654,53	86,27	373 551,50
120	bud.mieszk.	Kolegialna 1	182 823,69	48,22	88 157,58
121	bud.mieszk.	Kopernika 9	130 134,99	94,63	163 953,27
122	bud.mieszk.	Korczak 24 M 30	78 140,43	0,83	78 140,43
123	bud.mieszk.	Korczak 8b	120 648,00	3,96	120 648,00
124	bud.mieszk.	Korczak 4-6	287 479,33	31,72	93 172,06
125	bud.mieszk.	Kościuszki 22	308 597,00	85,57	255 024,57
126	bud.mieszk.	Legionów 15-17	608 987,76	15,03	608 987,76
127	bud.mieszk.	Legionów 9	135 233,34	86,22	116 855,13
128	bud.mieszk.	Lipowa 27a	319 745,21	28,80	113 413,66
129	bud.mieszk.	Lipowa 27b	376 122,34	35,39	137 961,70
130	bud.mieszk.	Lipowa 36-38	387 544,34	16,06	62 239,73
131	bud.mieszk.	Lubelska 29-33	105 121,56	81,89	86 084,06
132	bud.mieszk.	Łazienna 11	387 386,94	43,14	167 118,74
133	bud.mieszk.	Łazienna 3	145 800,75	47,07	68 628,43
134	bud.mieszk.	Łazienna 4	205 986,84	62,01	129 491,79
135	bud.mieszk.	Łazienna 9	271 686,46	43,16	119 351,87
136	bud.mieszk.	Łódzka 17	91 511,77	44,96	77 688,48
137	bud.mieszk.	Łódzka 10 a	28 688,34	51,33	14 725,73
138	bud.mieszk.	Łódzka 14	156 969,23	89,49	142 985,46
139	bud.mieszk.	Łódzka 15			
140	bud.mieszk.	Majkowska 5	244 655,02	54,63	133 655,05
141	bud.mieszk.	Mazurska 5	295 080,58	94,30	279 188,05

Lp.	Nazwa środka trwałego	Adres, położenie środka trwałego	Wartość początkowa środka trwałego	Udział Miasta %	Udział Miasta wartościowy
1	2	3	4	5	6
142	bud.mieszk.	Mickiewicza 1	179 534,39	23,58	47 235,50
143	bud.mieszk.	Mickiewicza 18	582 983,29	63,36	357 252,20
144	bud.mieszk.	Młynarska 1	297 510,68	76,72	228 279,95
145	bud.mieszk.	Młynarska 10-12	157 286,00	54,42	73 300,71
146	bud.mieszk.	Młynarska 26	331 806,31	51,20	169 453,51
147	bud.mieszk.	Młynarska 28	361 952,05	46,72	169 031,62
148	bud.mieszk.	Narutowicza 4	427 270,66	62,95	268 966,88
149	bud.mieszk.	Narutowicza 5	178 098,52	60,03	106 912,55
150	bud.mieszk.	Niecała 2	346 372,61	93,96	323 823,76
151	bud.mieszk.	Nowy Rynek 7a	983 094,38	28,92	508 653,10
152	bud.mieszk.	Nowy Świat 28-30	155 094,18	21,37	33 144,60
153	bud.mieszk.	Nowy Świat 2	609 305,38	97,00	590 599,71
154	bud.mieszk.	Nowy Świat 25	372 713,80	27,23	102 011,80
155	bud.mieszk.	Nowy Świat 27	154 674,78	31,28	50 083,73
156	bud.mieszk.	Nowy Świat 29	364 787,91	35,27	139 823,24
158	bud.mieszk.	Nowy Świat 31	365 886,43	23,40	99 740,66
159	bud.mieszk.	Nowy Świat 33	307 207,59	90,79	288 345,05
160	bud.mieszk.	Ogrodowa 16	129 976,56	92,60	120 371,30
161	bud.mieszk.	Ostrowska 87	86 847,78	9,05	7 859,74
162	bud.mieszk.	Parczewskiego 10	264 747,53	31,73	92 064,72
163	bud.mieszk.	Parczewskiego 2	176 941,72	71,54	143 178,23
164	bud.mieszk.	Parczewskiego 3	287 632,14	71,54	267 923,38
165	bud.mieszk.	Parczewskiego 4	395 999,84	63,43	248 925,51
166	bud.mieszk.	Piekarska 2	349 585,46	80,79	293 581,87
167	bud.mieszk.	Piekarska 2a	159 505,29	40,86	64 966,65
168	bud.mieszk.	Piekarska 8	260 860,80	55,76	153 715,93
169	bud.mieszk.	Piskorzewie 15	137 903,15	83,33	119 188,60
170	bud.mieszk.	Piskorzewska 1	138 340,01	96,23	133 166,10
171	bud.mieszk.	Piskorzewska 3	236 741,27	91,66	223 142,15
172	bud.mieszk.	Pl.Kilińskiego 11	339 404,95	28,91	96 730,50
173	bud.mieszk.	Pl.Św.Józefa 2-6	587 060,15	36,79	221 028,25
174	bud.mieszk.	Podgórze 2-4	191 118,93	28,12	63 124,56
175	bud.mieszk.	Podmiejska 5	970 316,08	49,70	494 279,11
176	bud.mieszk.	Polna 15	335 462,05	67,10	232 944,85
177	bud.mieszk.	Polna 34-36	1 116 021,69	14,05	180 101,13
178	bud.mieszk.	Południowa 64	977 098,01	58,79	555 577,81
179	bud.mieszk.	Poznańska 31	624 497,25	41,55	266 972,59
180	bud.mieszk.	Poznańska 3	69 429,06	75,82	52 648,06
181	bud.mieszk.	Poznańska 33	624 497,25	48,46	302 756,25
182	bud.mieszk.	Poznańska 46	220 764,16	20,79	20 045,49
183	bud.mieszk.	Poznańska 5	85 539,98	83,49	71 400,23
184	bud.mieszk.	Przechodnia 4	213 568,85	87,57	187 022,26
185	bud.mieszk.	Pułaskiego 5	293 094,92	81,22	235 044,34
186	bud.mieszk.	Pułaskiego 7	740 946,78	70,02	519 559,82
187	bud.mieszk.	Pułaskiego 10	129 019,03	24,75	35 789,91
188	bud.mieszk.	Pułaskiego 14	466 060,23	89,60	419 127,96
189	bud.mieszk.	Pułaskiego 22	144 283,38	40,73	124 098,15
190	bud.mieszk.	Pułaskiego 26	81 166,87	43,57	35 364,38

Lp.	Nazwa środka trwałego	Adres, położenie środka trwałego	Wartość początkowa środka trwałego	Udział Miasta %	Udział Miasta wartościowy
1	2	3	4	5	6
191	bud.mieszk.	Pułaskiego 30	131 015,55	70,91	108 900,13
192	bud.mieszk.	Pułaskiego 32-40	614 005,00	53,53	321 060,86
193	bud.mieszk.	Robotnicza 3	380 894,09	54,09	206 025,61
194	bud.mieszk.	Robotnicza 1	71 529,25		
195	bud.mieszk.	Serbinowska 16	23 892,70		
196	bud.mieszk.	Serbinowska 12	361 955,00	35,77	142 789,83
197	bud.mieszk.	Serbinowska 12a	359 971,93	35,27	124 478,34
198	bud.mieszk.	Serbinowska 14	369 445,57	28,73	101 191,16
199	bud.mieszk.	Serbinowska 14a	367 422,88	50,50	197 643,36
200	bud.mieszk.	Serbinowska 18	408 760,76	33,07	135 177,18
201	bud.mieszk.	Serbinowska 3	532 009,36	47,80	260 152,67
202	bud.mieszk.	Serbinowska 9	1 039 103,15	47,20	498 249,74
203	bud.mieszk.	Staszica 2	103 545,54	54,40	62 134,73
204	bud.mieszk.	Staszica 28	201 296,54	43,02	46 591,92
205	bud.mieszk.	Staszica 28a	506 027,12	11,71	83 798,12
206	bud.mieszk.	Stawiszyńska 24	100 724,89	90,41	81 405,87
207	bud.mieszk.	Stawiszyńska 31	93 415,66	66,39	62 018,66
208	bud.mieszk.	Stawiszyńska 8	379 679,14	71,55	271 638,97
209	bud.mieszk.	Strzelecka 6	76 600,63	56,67	44 750,08
210	bud.mieszk.	Sukiennicza 1	159 425,79	42,87	68 345,86
211	bud.mieszk.	Szkolna 2	245 304,40	31,06	211 820,33
212	bud.mieszk.	Szkolna 4	165 290,91	76,73	126 827,72
213	bud.mieszk.	Szkolna 4			
214	bud.mieszk.	Szopena 14	168 968,99	81,18	142 148,11
215	bud.mieszk.	Szopena 25	159 661,89	94,01	150 164,99
216	bud.mieszk.	Szopena 8	330 026,45	51,98	181 184,51
217	bud.mieszk.	Szwedzka 2	37 000,00	36,64	15 036,80
218	bud.mieszk.	Śródmiejska 2	57 370,79	91,70	52 150,05
219	bud.mieszk.	Śródmiejska 26	313 138,56	87,95	278 630,70
220	bud.mieszk.	Śródmiejska 31	565 183,60	70,86	523 601,56
221	bud.mieszk.	Śródmiejska 31	452 538,58	70,86	
222	bud.mieszk.	Śródmiejska 35	813 609,04	68,85	577 743,77
223	bud.mieszk.	Śródmiejska 39	402 422,88	86,03	346 204,41
224	bud.mieszk.	Św. Stanisława 7	213 743,34	37,77	79 811,77
225	bud.mieszk.	Św. Stanisława 6	237 145,48	62,17	107 426,91
226	bud.mieszk.	Targowa 16-18	246 508,32	62,25	187 814,69
227	bud.mieszk.	Targowa 2-12	634 038,80	64,14	391 138,58
228	bud.mieszk.	Targowa 3-5-7	381 646,68	59,89	224 904,44
229	bud.mieszk.	Targowa 9	362 842,08	66,17	240 092,61
230	bud.mieszk.	Tuwima 4a	42 507,30	24,99	10 622,56
231	bud.mieszk.	Tuwima 12	13 171,51	84,92	11 185,25
232	bud.mieszk.	Ułańska 7	364 675,39	6,66	20 804,69
233	bud.mieszk.	Urzędnicza 1	110 400,56	59,45	65 633,13
234	bud.mieszk.	Urzędnicza 3	106 240,72	48,32	54 774,58
235	bud.mieszk.	W.Staromiejski 12	908 822,14	41,65	376 525,16
236	bud.mieszk.	W.Staromiejski 14	502 360,11	97,37	489 148,04
237	bud.mieszk.	W.Staromiejski 16	611 505,44	21,42	132 513,27
238	bud.mieszk.	W.Staromiejski 18	378 884,80	54,66	206 643,80

Lp.	Nazwa środka trwałego	Adres, położenie środka trwałego	Wartość początkowa środka trwałego	Udział Miasta %	Udział Miasta wartościowy
1	2	3	4	5	6
239	bud.mieszk.	Warszawska 1-9	213 451,28	45,78	237 048,30
240	bud.mieszk.	Warszawska 3	159 378,36	45,78	70 648,28
241	bud.mieszk.	Warszawska 33	134 549,75	77,90	105 392,82
242	bud.mieszk.	Warszawska 45	70 089,43	31,34	27 596,86
243	bud.mieszk.	Warszawska 7	198 671,27	45,78	41 637,06
244	bud.mieszk.	Widok 29	64 722,48	87,77	56 806,92
245	bud.mieszk.	Widok 98	720 635,54	28,97	210 425,60
247	bud.mieszk.	Wioślarska 11	86 562,80	87,62	79 921,42
249	bud.mieszk.	Wspólna 8	415 058,67	33,41	146 432,72
250	bud.mieszk.	Zamkowa 16	163 486,64	64,33	105 170,97
251	bud.mieszk.	Zamkowa 2	186 890,65	54,14	95 575,88
252	bud.mieszk.	Zamkowa 5	155 854,32	72,92	113 648,98
254	bud.mieszk.	Zamkowa 6	194 095,10	37,79	64 513,39
255	bud.mieszk.	Zgodna 14			
256	bud.mieszk.	Zgodna 10-12	348 208,03	33,76	113 898,89
257	bud.mieszk.	Zgodna 2	3 783,23	37,39	222,64
258	bud.mieszk.	Zgodna 3	335 029,32	31,79	106 606,36
259	bud.mieszk.	Złota 12	886 250,95	43,29	378 695,09
260	bud.mieszk.	Złota 19	596 018,94	64,90	466 328,53
261	bud.mieszk.	Złota 20	667 282,23	92,74	642 240,40
262	bud.mieszk.	Złota 21	526 330,79	75,52	419 117,21
263	bud.mieszk.	Złota 24	311 938,62	83,18	261 030,24
264	bud.mieszk.	Złota 26-28	834 984,31	70,01	584 572,47
265	bud.mieszk.	Złota 33	531 608,65	78,18	529 599,67
266	bud.mieszk.	Złota 35	487 502,34	85,78	429 197,04
267	bud.mieszk.	Złota 37	145 143,23	91,35	145 143,23
268	bud.mieszk.	Złota 37a	30 041,17	71,38	21 103,92
269	bud.mieszk.	Złota 41	130 344,88	53,67	71 636,41
270	bud.mieszk.	Żwirki i Wigury 3	90 038,27	72,84	65 583,89
271	bud.mieszk.	Żwirki i Wigury 5a	303 359,63	96,55	292 895,56
272	bud.mieszk.	Żwirki i Wigury 7	536 014,23	56,76	304 241,68
Razem:			93 091 598,35		52 932 613,20

H. Grunty skomunalizowane wg rodzaju użytkowania [w ha]

Lp.	Wyszczególnienie	Całkowita pow. skomunalizowana na dzień 31.12.10 r.	Powierzchnia skomunalizowana od 31.12.10 r. do 31.12.11 r.	Całkowita pow. skomunalizowana na dzień 31.12.11 r.
1	2	3	4	5
1	Zasób mieszkaniowy komunalny (MZBM)	63,86	0,20	64,06
2	Działki budowlane w użytkowaniu wieczystym	88,53	-	88,53
3	Lasy	158,56	-	158,56
4	Cmentarz komunalny	26,99	-	26,99
5	Ogródki działkowe	115,17	-	115,17
6	Place i tereny zielone i rekreacyjne	73,78	-	73,78
7	Grunty m. Kalisza (w zasobie)	47,59	-	47,59
8	Spółdzielnie mieszkaniowe	124,81	-	124,81
9	Pawilony	0,94	-	0,94
10	Garaże	2,583		2,583
11	Spółdzielnie pracy	27,84	-	27,84
12	Drogi	258,95	1,87	260,82
13	Tereny przekazane na wniosek (art.5 ust.4)	24,74	-	24,74
14	Tereny Skarbu Państwa (zabudowane i niezabudowane)	127,26		127,26
15	Jednostki oświaty	37,13	-	37,13
16	Jednostki kultury	0,61	-	0,61
17	Przedsiębiorstwa komunalne	104,30	-	104,30
18	Jednostki służby zdrowia	4,78	-	4,78
19	Budynki administracyjne Urzędu Miejskiego	0,33	-	0,33
20	Inne	24,58	0,02	24,60
	Ogółem:	1313,33	2,09	1315,42

I. Wykaz gruntów przeznaczonych do komunalizacji na terenie miasta Kalisza

Lp.	Rodzaj gruntu	Powierzchnia [ha]	
		Stan na 31.12.2010 r.	Stan na 31.12.2011 r.
1	2	3	4
1.	Tereny Skarbu Państwa zabudowane i niezabudowane	0,58	0,37
2.	Drogi	6,00	4,10
3.	Działki budowlane, garaże, pawilony, spółdzielnie mieszkaniowe w użytkowaniu wieczystym	0,07	0,07
4.	Tereny zabudowane o innym przeznaczeniu	1,21	1,20
5.	Ogrody działkowe	0,38	0,38
	RAZEM	8,24	6,12

J. Informacja o gruntach zbytych, udostępnionych i nabytych w okresie od 31.12.2010 r. do 31.12.2011 r.

Lp.	Wyszczególnienie	Pow. [ha]
1	2	3
1.	Grunty sprzedane	0,8397
w tym	Budownictwo wielorodzinne	0,0000
	Budownictwo jednorodzinne	0,3657
	Tereny inne – garaże, handl.-usł., produkcyjne	0,4740
2.	Grunty oddane w użytkowanie wieczyste	0,0035
w tym	Budownictwo wielorodzinne	0,0000
	Budownictwo jednorodzinne	0,0000
	Cele przemysłowe	0,0000
	Garaże	0,0035
	Cele handlowo – usługowe	0,0000
	Inne -	0,0000
3.	Darowizny	0,0000
w tym	Cele oświatowe	0,0000
	Inne	0,0000
4.	Oddane w użyczenie	1,3039
w tym	Cele oświatowe	0,0000
	Cele pomocy społecznej	0,2455
	Cele handlowe	0,0000
	Inne	1,0584
5.	Przekształcenia prawa użytkowania wieczystego w prawo własności	7,9593
w tym	Cele mieszkaniowe	7,7484
	Garaże i pawilony	0,2109
	Inne	0,0000
6.	Ustanowienie trwałego zarządu	0,0000
w tym	Cele oświatowe	0,0000
	Inne - układy komunikacyjne	0,0000
7.	Oddane w dzierżawę	1,3148
w tym	Cele magazynowe i składowe	0,2726
	Zieleń ogrodowa i trawniki	0,3853
	Uprawy polowe	0,6225
	Handel – gastronomia	0,0344
8.	Nabycie własności gruntów w drodze kupna	11,7234
w tym	Układy komunikacyjne	11,6673
	Inne	0,0561
9.	Przekazanie na własność	0,0000
w tym	Aport	0,0000
		0,0000

Załącznik nr 10 - Informacja o obiektach inżynierskich.

A. Wykaz ważniejszych obiektów inżynierskich.

Lp.	Wyszczególnienie	j.m.	Ilość	Wartość początkowa na 31.12.2011r.	Uwagi:
1	2	3	4	5	6
1	Urządzenia ciepłownicze w tym:	-	-	43.508.421	Umowa dzierżawy z Przedsiębiorstwem Energetyki Ciepłej S.A. w Kaliszu z dnia 07.12.1995r. ponadto – budynki i lokale o pow. 4.874,9m ² , o wart. pocz. 2.620.315,- zł.
A	Kotłownie lokalne gazowe	szt	26	2.889.983	
B	Sieci ciepłe w tym:	km	54,7	25.151.896	
	- sieci magistralne				
	- sieci rozdzielcze				
	- przyłącza ciepłe				
C	Węzły ciepłe	szt	271	15.466.542	
2	Sieci i urządzenia kanalizacji deszczowej	km	109,97	46.977.010	w odpłatnej eksploatacji PWiK Sp. z o.o. w Kaliszu
3	Składowisko odpadów komunalnych dla m. Kalisza w Kamieniu Gm. Ceków, w tym:	ha	4,88	2.730.795	Składowisko zamknięte – decyzja Marszałka Woj. Wlkp.-- przeznaczone do rekultywacji, z zakończeniem do 31.12.2012r. za kwotę 4.501.772,- zł
	Kwatera I poj. 200.000 m ³	ha	2,50	720.263	Kwatera I – grunt własność Gm. Ceków, urządzenie kwatery (nakłady) Miasto Kalisz
	Kwatera II poj. 88.000 m ³	ha	1,87	1.073.706	
	Kwatera IIIpoj. 180.000m ³	ha	0,51	936.825	
4	Sieci i urządzenia oświetlenia miasta, w tym:	km	13,1	2.794.735	Ponadto-udział w Spółce „Oświetlenie Uliczne i Drogowe” – 8,41% na kwotę 6.139.000,- zł
	- oprawy	szt	345		
	- projektory	szt	48		
	- słupy	szt	48		
	- kable i linie nn	km	14,3		
5	Słupy ogłoszeniowe	szt	49	105.389	dodatkowo – 3 tablice ogłoszeniowe o wart. 1.600,- zł oraz 30 tzw. „potykaczy” (bez wyceny)

B. Wykaz innych obiektów inżynierskich.

Lp.	Wyszczególnienie	Pow. [ha]	Uwagi
1	2	3	4
1.	Park Miejski – na terenie Parku występuje 164 gatunków drzew w tym 35 pomników przyrody. W Parku znajdują się: altana chińska, Domek Parkowego, 5 mostów oraz 4 rzeźby – „Kobieta”, „Kapela”, „Tańczące Eurydyki”, kopia „Flory”(oryginał rzeźby znajduje się na patio Ratusza).	22,23	Utworzony w 1798 na bazie ogrodów jezuickich i pastwisk, Park zabytkowy – park jest oświetlony
2.	Park Przyjaźni – w parku znajduje się „amfiteatr” oraz liczne oczka wodne połączone kaskadowo, park jest oświetlony, 2 mosty drewniane.	11,34	Utworzony w latach 70-tych po rekultywacji wyrobisk pocegielnianych
3.	Park krajobrazowy w Szczypiornie – w parku znajduje się 39 gatunków drzew. Na terenie parku znajduje się stara „kuźnia” i „owczarnia”. Wiek drzew szacuje się na 70-200 lat.	5,66	
4.	Park w Majkowie – w parku występuje 38 gatunków drzew i krzewów. Na terenie parku znajduje się zabytkowy pałacyk.	3,21	Teren Miasta - 2,74 ha Teren SP - 0,47 ha
5.	Ogródek Jordanowski – teren wypoczynku dla mieszkańców. Plac zabaw z licznymi urządzeniami zabawowymi oraz ścieżkami rowerowymi.	2,03	Położony przy ul. Wał Piastowski
6.	Planty Miejskie – teren zieleni w centrum miasta, oświetlony, o charakterze spacerowo – wypoczynkowym, z dużą ilością ławek. Na plantach zlokalizowany jest pomnik Adama Asnyka i pomnik „Książki”.	2,21	Położone między ulicami Babina - Parczewskiego
7.	Las Komunalny – w lesie występuje głównie sosna. W kompleksie leśnym jest bardzo dobry mikroklimat. Na terenie lasu znajduje się ścieżka zdrowia, deszczochrony oraz zagroda leśniczego.	157,5	Położony w m. Wolica gm. Godziesze, przy granicy Miasta Kalisz
8.	Pozostałe zieleńce i skwery – w tym zadrzewiona strefa ochronna przy ujęciu wody w Piwonicach oraz zieleniec przy UAM w Poznaniu (ul. Nowy Świat) na którym znajduje się pomnik Marii Konopnickiej.	31,41	
9.	Schronisko dla Bezdomnych Zwierząt – na terenie schroniska zlokalizowane są boksy dla psów i kotów oraz budynki socjalno-gospodarcze i garażowe	0,60	Położone przy ul. Warszawskiej 93-95
10.	Hala widowiskowo – sportowa z krytą pływalnią (OSRiR)	Pow. użyt. 4.700 m ²	ul. Łódzka 19-29
11.	Hala lekkoatletyczna z łącznikiem (OSRiR)	Pow. użyt. 2.900 m ²	ul. Łódzka 19-29
12.	Hala sportowo-widowiskowa Arena Kalisz na Osiedlu Dobrzec.	Pow. użyt. 8.138 m ²	ul. H.Sawickiej 22-24
13.	Tereny o przeznaczeniu sportowo – rekreacyjnym w tym: boisko do piłki nożnej, boisko do koszykówki i siatkówki, korty tenisowe, bieżnia, pole do rozgrywania konkurencji lekkoatletycznych (OSRiR)	9,98	ul. Łódzka 19-29
14.	Boisko sportowe (Klub PROSNA)	1,16	ul. Łódzka 29
15.	Stadion Miejski – w tym: widownia, tor kolarski 500 metrowy, 3 boiska do piłki nożnej, bieżnia, boisko do koszykówki, tereny zielone. (Kluby KKS PROSNA KALISZ i KTK „Winiary”)	5,46	Położony przy Wale Matejki 2-4

Lp.	Wyszczególnienie	Pow. [ha]	Uwagi
1	2	3	4
16.	Tereny Sportowe – Przystań Letnia, Przystań Zimowa, hangary, pomost pływający (Kaliskie Towarzystwo Wioślarskie)	0,34	Położenie: Park Ludowy 2, Wał Piastowski 1
17.	Cmentarz Komunalny - na terenie cmentarza znajduje się biuro zakładu pogrzebowego PUK S.A., kaplica, katakumby, 3 chłodnie cmentarne, krzyż, bunkier z II Wojny Światowej. Cmentarz jest ogrodzony, kaplica wyposażona w nagłośnienie.	20,5298	Położony przy ul. Poznańskiej 183-185
18.	Cmentarz Ukraiński – Cmentarz żołnierzy ukraińskich, odtworzony w 1999r. Teren cmentarza ogrodzony z obeliskiem pamiątkowym.	0,18	Położony przy ul. Ukraińskiej, oś. Szczypiorno.
19.	Cmentarz Wojskowy na Majkowie – cmentarz żołnierzy polskich i niemieckich, głównie z okresu I wojny światowej	1,31	Położony przy ul. Żołnierskiej. Pow. stanowiąca własność Miasta 0,7194 ha
20.	Cmentarz Żołnierzy Radzieckich – na terenie Cmentarza znajdują się 3 obeliski, 6 armat na betonowych cokołach, groby pojedyncze i zbiorowe.	3,3	Położony przy ul. Częstochowskiej
21.	Tablice, obeliski i pomniki pamiątkowe - na terenie Kalisza	42 szt.	Tablice pamiątkowe – 33, obeliski – 5, pomniki – 4
22.	Targowiska miejskie: – Nowy Rynek – 3 Maja – Legionów	0,41 0,95 0,10	
23.	Pomnik Adama Asnyka		Plac Kilińskiego
24.	Fontanny Miejskie - Plac Kilińskiego, Nowy Rynek	2. szt.	
25.	Zegar Miejski „Rogatka” – ul. Harcerska	1 szt.	

VIII. WYKAZ JEDNOSTEK ORGANIZACYJNYCH

1. Placówki oświaty i wychowania

Lp.	Nazwa jednostki	Adres
1	2	3
1	Publiczne Przedszkole Nr 1	ul. Pułaskiego 52
2	Publiczne Przedszkole Nr 3	ul. Warszawska 8
3	Publiczne Przedszkole Nr 9	ul. Handlowa 4
4	Publiczne Przedszkole Nr 11 „Bajka”	ul. H.Sawickiej 3a
5	Publiczne Przedszkole Nr 12 „Koszałka Opałka”	ul. Bankowa 5
6	Publiczne Przedszkole Nr 14	ul. H.Sawickiej 19A
7	Publiczne Przedszkole Nr 15 „Misia Uszatka”	ul. Młynarska 20
8	Publiczne Przedszkole Nr 16 „Jacka i Agatki”	ul. Serbinowska 21
9	Publiczne Przedszkole Nr 18 „Chatka Puchatka”	ul. Serbinowska 5a
10	Publiczne Przedszkole Nr 19 z Oddziałami Integracyjnymi	ul. Widok 98a
11	Publiczne Przedszkole Nr 20	ul. Chełmska 6
12	Publiczne Przedszkole Nr 25 „Przyjaźni”	ul. Asnyka 6A
13	Publiczne Przedszkole Nr 26 „Pluszowy Miś”	ul. Robotnicza 5
14	Publiczne Przedszkole Nr 27 „Radość”	ul. Koszutkiego 29
15	Publiczne Przedszkole Nr 28 „Bajka”	ul. Cmentarna 1-3
16	Publiczne Przedszkole Nr 29 „Calineczka”	Al. Wojska Polskiego 30
17	Publiczne Przedszkole Nr 30 „Krasnala Hałabały”	ul. Legionów 29
18	Zespół Szkolno-Przedszkolny Nr 1 im. „Ekoludka”	ul. Wykopaliskowa 45
19	Zespół Szkolno-Przedszkolny Nr 2 im. Józefa Piłsudskiego	ul. 25 Pułku Artylerii 4-8
20	Zespół Szkolno-Przedszkolny Nr 3	ul. św. Michała 1
21	Szkoła Podstawowa Nr 1 im. Konstytucji 3-go Maja	ul. 3 Maja 16
22	Szkoła Podstawowa Nr 2	ul. Tuwima 4
23	Szkoła Podstawowa Nr 6 im. Henryka Sienkiewicza	ul. Chełmska 18
24	Szkoła Podstawowa Nr 7 im. Adama Mickiewicza	ul. Robotnicza 5
25	Szkoła Podstawowa Nr 8 im. Bohaterów Westerplatte	ul. Serbinowska 22a
26	Szkoła Podstawowa Nr 9 im. 25 Dywizji im. Ziemi Kaliskiej	ul. Żwirki Wigury 13
27	Szkoła Podstawowa Nr 11 im. Wojciecha Bogusławskiego	ul. Pomorska 7
28	Szkoła Podstawowa Nr 12 im. Księcia Bolesława Pobożnego	ul. Długosza 14
29	Szkoła Podstawowa Nr 13	ul. Kordeckiego 34
30	Szkoła Podstawowa Nr 14 im. Władysława Broniewskiego	ul. Mickiewicza 11
31	Szkoła Podstawowa Nr 16 im. Powstańców Wielkopolskich 1918-1919	ul. Fabryczna 13-15
32	Szkoła Podstawowa Nr 17 z Oddziałami Integracyjnymi im. Bronisława Koszutkiego	ul. H.Sawickiej 3b
33	Szkoła Podstawowa Nr 23	ul. Sulisławicka 108-110
34	Gimnazjum Nr 1 im. Prymasa Tysiąclecia	ul. Tuwima 4
35	Gimnazjum Nr 3 im. Polskich Noblistów	ul. Teatralna 3
36	Gimnazjum Nr 9 im. Jana Pawła II	ul. H.Sawickiej 22-24
37	Gimnazjum Nr 2 im. Juliusza Słowackiego	ul. Ciasna 16
38	Gimnazjum Nr 4 im. Marii Dąbrowskiej	ul. Polna 17

Lp.	Nazwa jednostki	Adres
1	2	3
39	Zespół Szkół Nr 7	ul. Karpacka 3
40	Zespół Szkół Nr 10	ul. Podmiejska 9 a
41	Zespół Szkół Nr 11	ul. Budowlanych 2
42	Zespół Szkół Nr 12 przy Wojewódzkim Szpitalu Zespolonym im. Ludwika Perzyny w Kaliszu	ul. Poznańska 79
43	I Liceum Ogólnokształcące im. Adama Asnyka	ul. Grodzka 1
44	II Liceum Ogólnokształcące im. Tadeusza Kościuszki	ul. Szkolna 5
45	Zespół Szkół Ponadgimnazjalnych Nr 1	ul. Kościuszki 10
46	IV Liceum Ogólnokształcące im. Ignacego Paderewskiego	ul. Widok 96
47	V Liceum Ogólnokształcące im. Jana III Sobieskiego	ul. Piskorzewie 6
48	Zespół Szkół Ekonomicznych	ul. Legionów 6
49	Zespół Szkół Techniczno-Elektronicznych:	ul. Częstochowska 99
50	Zespół Szkół Ponadgimnazjalnych Nr 2	ul. Rzemieśnicza 6
51	Zespół Szkół Samochodowych im. Stanisława Staszica	ul. 3 Maja 18
52	Zespół Szkół Gastronomiczno-Hotelarskich im. Janka Bytnara „Rudego”	ul. Wodna 11/13
53	Zespół Szkół Ponadgimnazjalnych Nr 3 im. Zesłańców Sybiru	ul. Wąska 13
54	Zespół Szkół	ul. Żwirki i Wigury 10
55	Państwowa Szkoła Muzyczna I i II stopnia im. Henryka Melcera	Pl. Jana Pawła II 9
56	Specjalny Ośrodek Szkolno-Wychowawczy Nr 2	ul. Kordeckiego 19
57	Poradnia Psychologiczno-Pedagogiczna Nr 1	ul. H.Sawickiej 3b
58	Specjalny Ośrodek Szkolno-Wychowawczy Nr 1 im. Janusza Korczaka	ul. Handlowa 30
59	Centrum Kształcenia Ustawicznego i Praktycznego	ul. Handlowa 9
60	Młodzieżowy Dom Kultury	ul. Fabryczna 13-15

2. Placówki ochrony zdrowia i opieki społecznej

Lp.	Nazwa jednostki	Adres
1	2	3
1	Miejski Ośrodek Pomocy Społecznej	ul. Obywatelska 4
2	Centrum Interwencji Kryzysowej	ul. Graniczna 1
3	Dom Pomocy Społecznej	ul. Winiarska 26
4	Dzienny Dom Pomocy Społecznej	ul. Cegielniana 6
5	Środowiskowy Dom Samopomocy „TULIPAN”	ul. Widok 84
6	Dom Dziecka	ul. Skarszewska 3
7	Rodzinny Dom Dziecka	ul. Smrekowa 4
8	Powiatowy Zespół ds. Orzekania o Niepełnosprawności	ul. Staszica 47a
9	Żłobek Nr 2	ul. Babina 3A
10	Żłobek Nr 3	ul. Bogumiła i Barbary 14a
11	Żłobek Nr 4	Al. Wojska Polskiego 34

3. Instytucje kultury i sportu

Lp.	Nazwa jednostki	Adres
1	2	3
1	Galeria Sztuki im. Jana Tarasina	Pl. Św. Józefa 5
2	Filharmonia Kaliska	Al. Wolności 2
3	Miejska Biblioteka Publiczna	ul. Łazienna 6
4	Miejski Ośrodek Kultury (zlikwidowany z dniem 31.12.2011 r.	ul. Górnośląska 71b
5	Ośrodek Kultury Plastycznej "Wieża Ciśnień"	ul. Górnośląska 66 a
6	Ośrodek Sportu, Rehabilitacji i Rekreacji	ul. Łódzka 29

4. Pozostałe jednostki organizacyjne

Lp.	Nazwa jednostki	Adres
1	2	3
1	Miejski Zarząd Budynków Mieszkalnych	ul. Dobrzecka 18
2	Miejski Zarząd Obiektów Służby Zdrowia	ul. Śródmiejska 34
3	Straż Miejska Kalisza	ul. Krótka 5-7
4	Zarząd Dróg Miejskich	ul. Złota 43
5	Powiatowy Urząd Pracy	ul. Staszica 47a