



Informacja o stanie realizacji zadań oświatowych za rok szkolny 2015/2016

Kalisz 2016

1. Zadania oświatowe w rozumieniu Ustawy o Systemie Oświaty

- Zadania oświatowe jednostek samorządu terytorialnego – należy przez to rozumieć zadania w zakresie kształcenia, wychowania i opieki, w tym profilaktyki społecznej (art. 3 pkt 14)
- jednostki samorządu terytorialnego mogą zakładać i prowadzić szkoły i placówki publiczne (art. 5 ust. 5, 5a).

Do zadań organu prowadzącego szkołę lub placówkę należy w szczególności (art. 5 ust. 7):

- zapewnienie warunków działania szkoły lub placówki, w tym bezpiecznych i higienicznych warunków nauki, wychowania i opieki;
- zapewnienie warunków umożliwiających stosowanie specjalnej organizacji nauki i metod pracy dla dzieci i młodzieży objętych kształceniem specjalnym;
- wykonywanie remontów obiektów szkolnych oraz zadań inwestycyjnych w tym zakresie;
- zapewnienie obsługi administracyjnej, w tym prawnej, obsługi finansowej, w tym w zakresie wykonywania czynności, o których mowa w art. 4 ust. 3 pkt 2-6 ustawy z dnia 29 września 1994 r. o rachunkowości, i obsługi organizacyjnej szkoły lub placówki;
- wyposażenie szkoły lub placówki w pomoce dydaktyczne i sprzęt niezbędny do pełnej realizacji programów nauczania, programów wychowawczych, przeprowadzania sprawdzianów i egzaminów zawodowych oraz wykonywania innych zadań statutowych.

Miasto Kalisz w roku szkolnym 2015/2016 było organem prowadzącym dla 51 oświatowych jednostek organizacyjnych, w tym dla:

- 9 przedszkoli
- 4 zespołów szkolno – przedszkolnych
- 12 szkół podstawowych
- 4 gimnazjów
- 5 zespołów szkół (w tym ZS Nr 7, ZS Nr 9, ZS Nr 10, ZS Nr 11 i ZS Nr 12)
- 5 samodzielnych liceów ogólnokształcących
- 6 zespołów szkół ponadgimnazjalnych
- szkoły muzycznej I i II stopnia
- 2 specjalnych ośrodków szkolno – wychowawczych
- centrum kształcenia ustawicznego i praktycznego
- poradni psychologiczno-pedagogicznej
- młodzieżowego domu kultury

Tab. 1 Liczba uczniów uczęszczających do jednostek prowadzonych przez Miasto Kalisz

SZKOŁA/PLACÓWKA	LICZBA UCZNIÓW	LICZBA ODDZIAŁÓW	ŚREDNIA LICZBA UCZNIÓW PRZYPADAJĄCA NA 1 ODDZIAŁ
przedszkola	1115	49	23
szkoły podstawowe*	6616	298	22
szkoły gimnazjalne	2490	97	26
szkoły ponadgimnazjalne **	6552	263	25
placówki specjalne	336	48	7
kształcenie praktyczne	239	18	13

* z oddziałami przedszkolnymi

** z gimnazjum dla dorosłych

Dane o uczniach w **Państwowej Szkole Muzycznej I i II st.** w Kaliszu w roku szkolnym 2015/2016

szkoła I stopnia - cykl 6-letni - liczba uczniów - 163

szkoła I stopnia - cykl 4-letni - liczba uczniów - 98

szkoła I stopnia - ogółem - 261

szkoła II stopnia - ogółem - 84

liczba uczniów w PSM: 345 uczniów

Tab. 2 Jednostki oświatowe prowadzone przez Miasto Kalisz z podziałem na typy

Typ szkoły								
Jednostki organizacyjne	Przedszkola	Szkoła podstawowa	Gimnazjum	Liceum ogólnokształcące	Technikum	Liceum plastyczne	Zasadnicza szkoła zawodowa	Szkoła przysposabiająca do pracy
Przedszkola	9							
Zespoły szkolno – przedszkolne	4	4						
Szkoły podstawowe		12						
Gimnazja			4					
Zespoły szkół		4	5	1				
Licea ogólnokształcące				5				
Zespoły szkół ponadgimnazjalnych			1		7	1	4	
Specjalne ośrodki szkolno – wychowawcze		1	1		1		1	1
Centrum Kształcenia Ustawicznego i Praktycznego				1				
Razem	13	21	11	7	8	1	5	1

2.Szkoły i placówki oświatowe

2.1 Wychowanie przedszkolne

Tab. 3 Zestawienie zbiorcze przedszkoli prowadzonych przez Miasto Kalisz

Placówka	Liczba dzieci					powyżej 6 lat	Liczba dzieci ogółem	Liczba oddziałów
	2,5-letnie	3-letnie	4-letnie	5-letnie	6-letnie			
PP 1 – ul. Pułaskiego	4	19	26	26	0	0	75	3
PP 4 – ul. Kordeckiego	4	14	11	13	9	0	51	2
PP 9 –ul. Handlowa	2	22	27	36	0	0	87	4
PP 12 - ul. Bankowa	5	25	19	21	1	0	71	3
PP 18 -ul. Serbinowska	5	30	56	33	2	0	126	5
PP 19 – ul. Widok	11	27	25	35	6	1	105	5
PP 20 - ul. Chelmska	5	15	22	24	4	1	71	3
PP 21 – ul. Wykopaliskowa	3	16	15	29	2	0	65	3
PP 22 – ul.25 Pułku Artylerii	3	6	13	11	0	0	33	2
PP 27 – ul. Koszutskiego	24	41	42	36	6	0	149	6

PP 28 – ul. Cmentarna	10	29	25	29	6	0	99	4
PP 30 - ul. Legionów	15	36	36	33	5	0	125	5
PP 31 - ul. Św. Michała	3	14	21	19	2	0	59	3
RAZEM	94	294	338	345	43	2	1116	48

Tab.4 Przedszkola prowadzone przez inne podmioty niż Miasto Kalisz

Placówka	Liczba dzieci*
Publiczne Przedszkole Sióstr Nazaretanek	148
Niepubliczne Przedszkole Integracyjne Sióstr Felicjanek	117
Niepubliczne Przedszkole im. Marii Konopnickiej	106
Niepubliczne Przedszkole „Szczęśliwa Trzynastka”	129
Niepubliczne Przedszkole „Bursztynowy Zamek”	101
Anglojęzyczne Niepubliczne Przedszkole „Oleńka”	71
Anglojęzyczne Niepubliczne Przedszkole „Rainbow”	110
Niepubliczne przedszkole „Kolorowy Świat”	27
Niepubliczne Przedszkole „Pluszowy Miś”	140
Niepubliczne Przedszkole „Jacka i Agatki”	133
Niepubliczne Przedszkole „Niezapominajka”	135
Niepubliczne Przedszkole „Misia Uszatka”	87
Niepubliczne Przedszkole „Calineczka”	130
Niepubliczne Przedszkole „Bajka”	133
Niepubliczne Przedszkole „Zielone Łąki”	168
Niepubliczne Przedszkole „Pluszaki” z oddziałami specjalnymi	98
Niepubliczne Przedszkole KID'S ACADEMY	106
Niepubliczne Przedszkole „Bajkowy Świat”	11
Anglojęzyczne Niepubliczne Przedszkole „Butterfly”	20
Niepubliczne Przedszkole „Stokrotka”	23
Niepubliczny Punkt Przedszkolny „Radosne Przedszkole”	46
RAZEM	2039

* dane wg stanu na kwiecień 2016 r.

Tab.5 Zestawienie oddziałów przedszkolnych w szkołach podstawowych

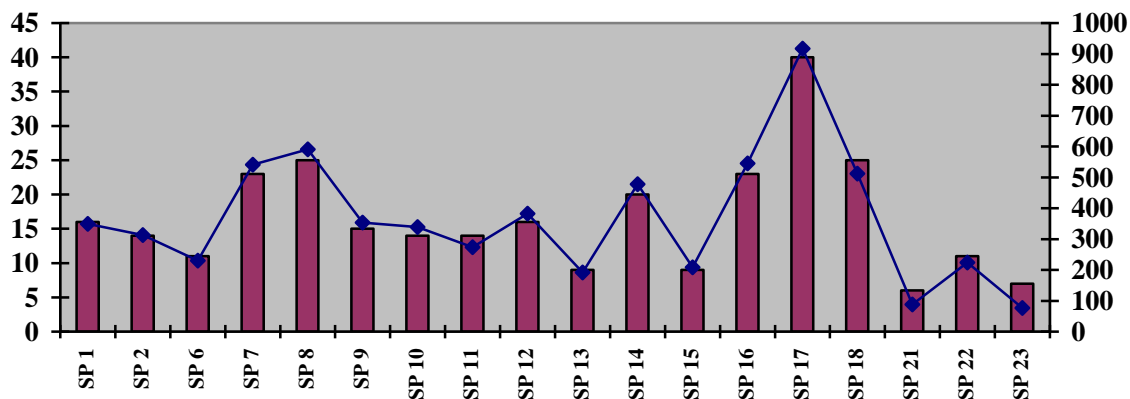
Oddziały przedszkolne	Liczba dzieci ogółem	Liczba oddziałów
SP 1	21	1
SP 7	23	1
SP 8	25	1
SP 11	21	1
SP 12	25	1
SP 14	18	1
SP 17	38	2
SP 18	25	1
SP 23	12	1
RAZEM	208	10

2.2 Szkoły podstawowe

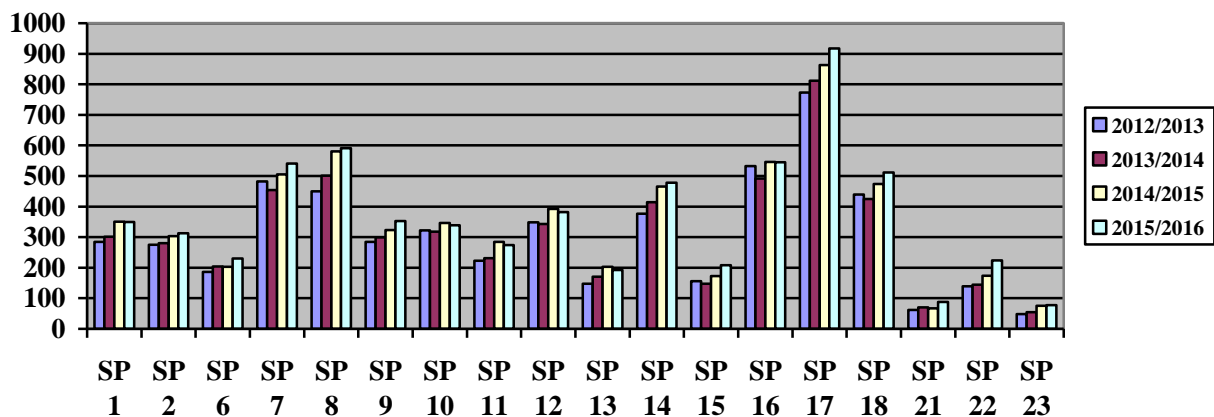
Tab. 6 Liczba uczniów i oddziałów w szkołach podstawowych z oddziałami przedszkolnymi

Szkoła	Liczba oddziałów	Liczba uczniów	Średnia liczba uczniów na oddział
SP 1	16	349	22
SP 2	14	313	22
SP 6	11	230	21
SP 7	23	541	24
SP 8	25	591	24
SP 9	15	353	24
SP 10	14	339	24
SP 11	14	274	20
SP 12	16	382	24
SP 13	9	192	21
SP 14	20	478	24
SP 15	9	208	23
SP 16	23	545	24
SP 17	40	917	23
SP 18	25	512	20
SP 21	6	88	15
SP 22	11	224	20
SP 23	7	77	11
RAZEM	298	6613	22

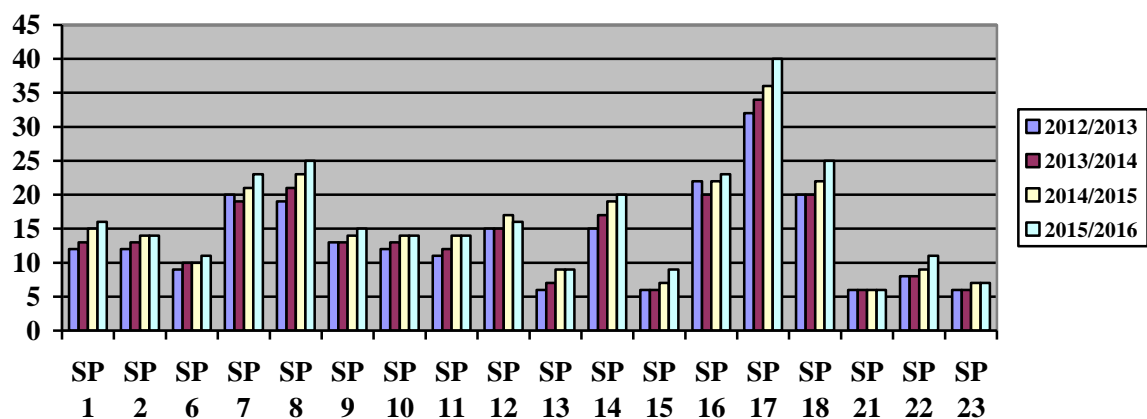
Rys. 1 Liczba uczniów i oddziałów w szkołach podstawowych



Rys. 2 Liczba uczniów w szkołach podstawowych w latach 2012-2016



Rys. 3 Liczba oddziałów w szkołach podstawowych w latach 2012-2016



Tab. 7 Wyniki ze sprawdzianu w szkołach podstawowych.

Szkoła	Średni wynik uzyskany przez uczniów na sprawdzianie w latach 2013-2016 *			
	2013	2014	2015	2016
kraj	60,08	64,55	67	63
województwo	58,43	62,93	65,02	60,80
Kalisz	62,40	64,98	66	62,06
SP 1	55,63	59,10	60,26	58,95
SP 2	68,80	68,73	71,61	65,06
SP 6	62,28	65,00	70,04	63,38
SP 7	60,95	56,20	61,99	54,72
SP 8	57,43	61,70	66,05	60,30
SP 9	62,10	68,75	68,6	60,59
SP 10	69,05	70,73	73,15	69,18
SP 11	62,18	59,60	62,2	63,34
SP 12	49,45	55,88	49,94	46,62
SP 13	61,95	64,35	68,12	58,09
SP 14	59,80	69,18	67,24	70,39
SP 15	62,93	64,40	38,38	55,45
SP 16	58,93	57,35	58,41	57,85
SP 17	66,20	70,90	70,01	65,28
SP 18	64,65	59,53	67,12	59,01
SP 21	62,25	62,50	41	57,10
SP 22	61,38	82,65	71,27	67,90
SP 23	70,00	63,23	56,11	70,14
Nazaret	75,28	77,88	81,08	82,41

* Wyników ze sprawdzianów nie należy porównywać z ubiegłymi latami ze względu na różny stopień trudności

Skala staninowa stosowana w pomiarze dydaktycznym odpowiada na pytanie, jaką pozycję zajmuje wynik osiągnięty przez szkołę na tle wyników osiągniętych przez całą badaną populację. Skala staninowa wprowadza 9 przedziałów wyników i jest powszechnie używana przez Centralną Komisję Egzaminacyjną i komisje okręgowe, przeprowadzające zewnętrzne egzaminy w oświacie.

Tab.8 Skala staninowa

Stanin	Opis dydaktyczny
1	najniższy
2	bardzo niski
3	niski
4	niżej średni
5	średni
6	wyżej średni
7	wysoki
8	bardzo wysoki
9	najwyższy

Tab. 9 Wyniki ze sprawdzianu uzyskane przez szkoły podstawowe w latach 2013-2016 w skali staninowej

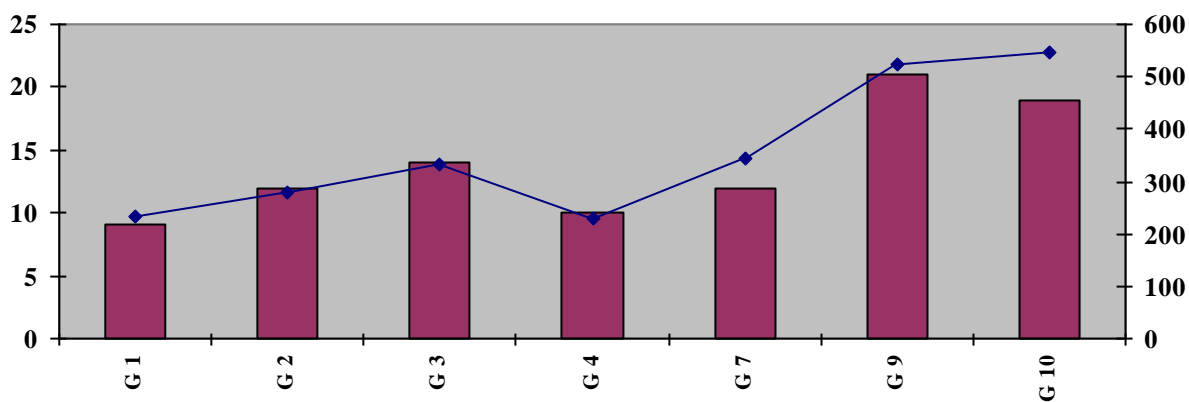
Szkoła	Skala								
	1	2	3	4	5	6	7	8	9
SP 1			15	13,14,16					
SP 2						14,16	13,15		
SP 6					14,16	13,15			
SP 7			14,16	15		13			
SP 8					13,14,15,16				
SP 9					16	13,14,15			
SP 10							13,14,15,16		
SP 11				14,15	16	13			
SP 12	15,16		13,14						
SP 13				16	14	13,15			
SP 14					13	15	14,16		
SP 15			16		14	13,15			
SP 16			14,15	16	13				
SP 17						15,16	13,14		
SP 18				14,16		13,15			
SP 21	15			16	14	13			
SP 22						13,16	15		14
SP 23		15			14		16	13	
Nazaret								13,14	15,16

2.3 Gimnazja

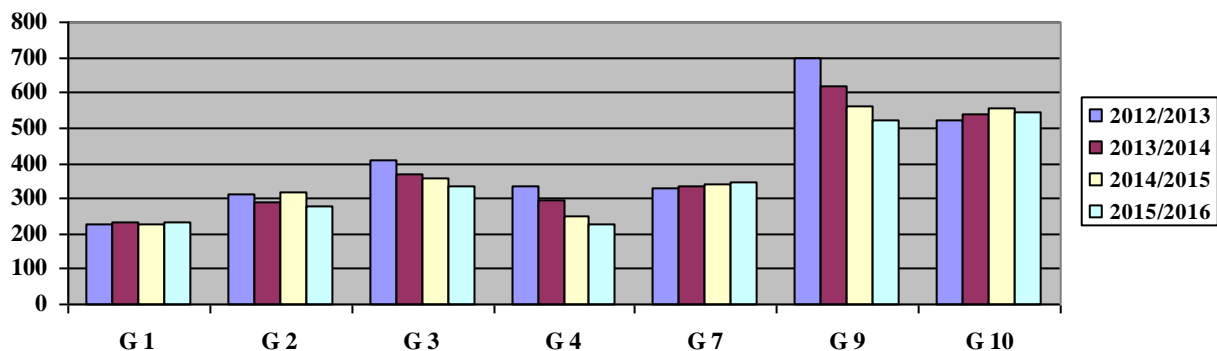
Tab. 10 Liczba uczniów i oddziałów w gimnazjach prowadzonych przez Miasto Kalisz

Szkoła	Liczba oddziałów	Liczba uczniów	Średnia liczba uczniów na oddział
Gimnazjum Nr 1	9	232	26
Gimnazjum Nr 2	12	279	23
Gimnazjum Nr 3	14	334	24
Gimnazjum Nr 4	10	229	23
Gimnazjum Nr 7	12	344	29
Gimnazjum Nr 9	21	522	25
Gimnazjum Nr 10	19	547	29
RAZEM	97	2487	26

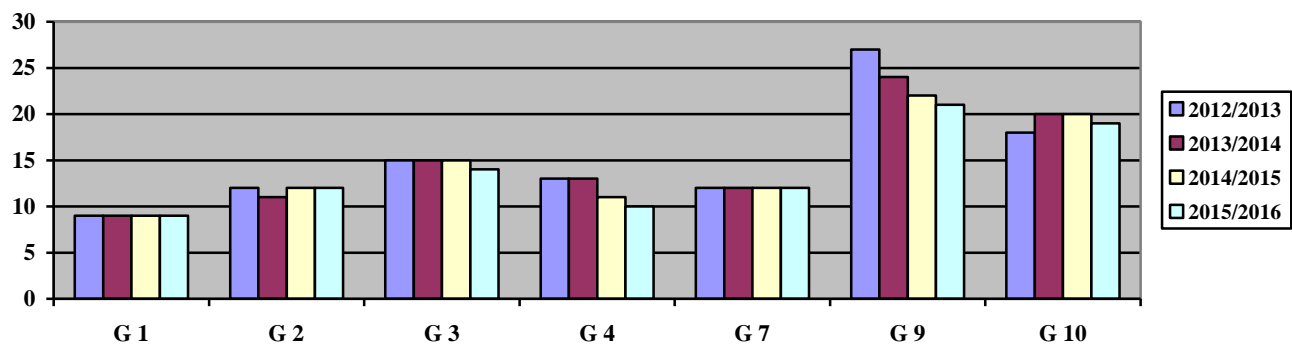
Rys.4 Liczba uczniów i oddziałów w gimnazjach



Rys. 5 Liczba uczniów w gimnazjach w latach 2012-2016



Rys. 6 Liczba oddziałów w gimnazjach w latach 2012-2016



Tab. 11 Średnie wyniki procentowe otrzymane z egzaminu gimnazjalnego

	rok	G 1	G 2	G 3	G 4	G 7	G 9	G 10	Eduka tor	Nazar et	kraj	Woj. Wlkp	Kalisz
język polski	2013	57,76	48,37	59,81	50,93	67,61	66,79	67,74	76,11	88,8	62	59,92	61,32
	2014	64,2	54,78	66,07	62,2	72,07	71,09	69,34	77,44	84,38	68	65,25	66,52
	2015	59,52	55,53	60,6	55,48	67,15	62,77	61,27	73,65	75,19	62	58,98	60,32
	2016	68,61	64,07	70,59	62,43	72,79	69,59	71,99	81,69	80,2	69	65,73	68,5
historia i wos	2013	57,78	46,69	60,48	51,55	61,1	62,11	60,85	69,74	81,5	58	56,49	58,47
	2014	57,2	47,68	58,23	58,5	64,38	65,24	60,43	70,72	75,69	59	58,11	60,03
	2015	63,69	58,15	63,5	62,37	70,69	66,98	66,17	80,14	84,93	64	62,65	64,95
	2016	60	52,42	61,82	54,68	57,24	60,06	56,82	69,06	74,03	56	55,24	57,89
matematyka	2013	43,38	33,99	44,15	36,23	51,1	57,47	54,49	69,42	88,53	48	47,43	49,02
	2014	44,98	32,86	41,61	36,53	55,9	56,15	49,65	66,13	76,83	47	46,79	47,67
	2015	44,06	39,1	37,5	38,21	58,55	54,33	50,53	70,59	78,56	48	46,98	47,97
	2016	49,16	42,68	44,66	41,99	58,54	56,47	47,25	66,96	74,77	49	47,82	50,06
przedmioty przyrodnicze	2013	55,26	48,78	56,51	47,21	64,19	63,82	62,4	77,58	85,57	59	58,13	58,91
	2014	47,91	43,28	48,56	47,89	59,39	58,34	55,76	66,72	71,97	52	51,18	53,29
	2015	45,14	41,92	46,2	44,16	58,21	55,82	51,52	69,95	77,74	50	49,19	50,75
	2016	49,47	48,92	50,29	45,14	55,35	53,84	51,01	67,38	64,57	51	50,17	51,38
j. angielski poziom podstawowy	2013	62,2	54,36	58,37	51,91	73,15	72,21	79,73	86,05	96,39	63	61,78	66,4
	2014	64,9	51,55	63,84	59,31	81,4	76,03	79,08	90,95	95,41	67	65,3	70,13
	2015	66,33	59,04	58,43	59,04	76,16	76,48	76,27	92,89	95,35	67	64,95	69,19
	2016	63,06	63,8	60,78	51,18	71,43	74,17	74,38	86,56	85,07	64	61,95	67,62
j. angielski poziom rozszerzony	2013	40,46	32,4	39,23	28,39	53,36	55,48	64,41	74,26	88,18	45	44,53	48,73
	2014	41,11	29,08	39,16	35,93	59,41	53,68	59,32	75,08	90,24	46	45,2	45,03
	2015	42,64	38,2	36,93	37,07	58,72	58,49	59,75	81,68	89,62	48	46,78	51,03
	2016	41,28	43,1	38,12	30,47	49,63	52,31	52,63	73,88	74,23	45	43,68	47,23

Tab.12 Wynik uzyskany przez szkoły gimnazjalne z języka polskiego w skali staninowej

Stanin	G 1	G 2	G 3	G 4	G 7	G 9	G 10
2		13,14					
3		15		13,15			
4	13,14,15	16		14,16			
5	16		13,14,15			16	15
6			16		13,14,16	13,14,15	13,14,16
7					15		
8							

Tab.13 Wynik uzyskany przez szkoły gimnazjalne z historii i wiedzy o społeczeństwie w skali staninowej

Stanin	G 1	G 2	G 3	G 4	G 7	G 9	G 10
2		13,14					
3		15		13			
4		16					
5	13,14,15		14,15	14,15,16			16
6			13		13,16	15	13,14,15
7	16		16		14,15	13,14,16	
8							

Tab.14 Wynik uzyskany przez szkoły gimnazjalne z matematyki w skali staninowej

Stanin	G 1	G 2	G 3	G 4	G 7	G 9	G 10
2		13,14					
3		15	15	13,14,15			
4	13,15	16	13,14	16			
5	14		16				16
6	16				13		14,15
7					14,15,16	13,14,15,16	13
8							

Tab.15 Wynik uzyskany przez szkoły gimnazjalne z przedmiotów przyrodniczych w skali staninowej

Stanin	G 1	G 2	G 3	G 4	G 7	G 9	G 10
2		13		13			
3		14,15					
4	13,14,15		13,14,15	14,15,16			
5	16	16	16				16
6						16	13,15
7					13,14,16	13,14,15	14
8					15		

Tab.16 Wynik uzyskany przez szkoły gimnazjalne z języka angielskiego na poziomie podstawowym w skali staninowej

Stanin	G 1	G 2	G 3	G 4	G 7	G 9	G 10
2							
3		14		13,16			
4		13,15	15	14,15			
5	13,14,15,16	16	13,14,16				
6							
7					13,14,15,16	13,14,15,16	14,15,16
8							13

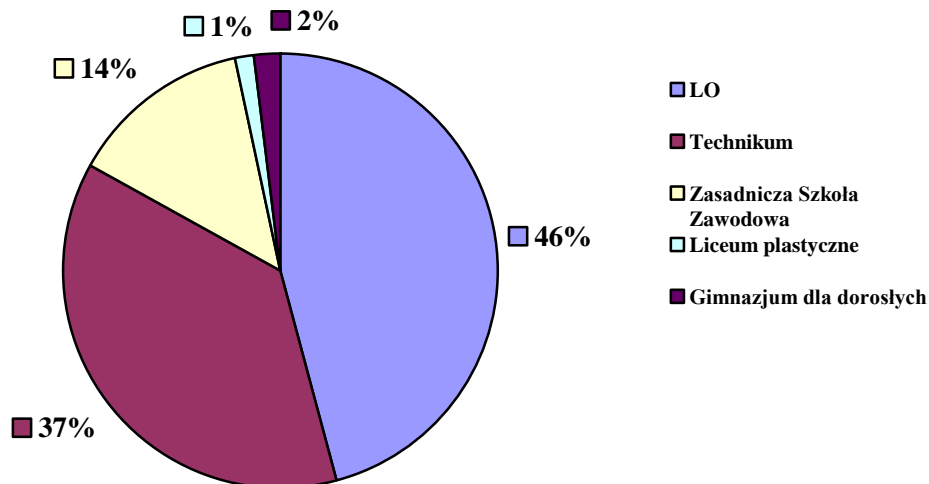
2.4 Szkoły ponadgimnazjalne

W roku szkolnym 2015/2016 w szkołach ponadgimnazjalnych uczyło się 6527 uczniów w tym 2984 w liceach ogólnokształcących, a 3327 w szkołach zawodowych. Do Centrum Kształcenia Praktycznego i Ustawicznego uczęszczało 978 kursantów i słuchaczy.

Tab.17 Liczba uczniów w szkołach ponadgimnazjalnych w latach 2012-2016

Typ szkoły	Liczba uczniów			
	2012/13	2013/14	2014/15	2015/16
LO	3095	3038	3095	2984
Technikum	2616	2588	2483	2439
Zasadnicza Szkoła Zawodowa	1013	901	942	888
Liceum plastyczne	105	98	95	97
Gimnazjum dla dorosłych	209	175	171	119

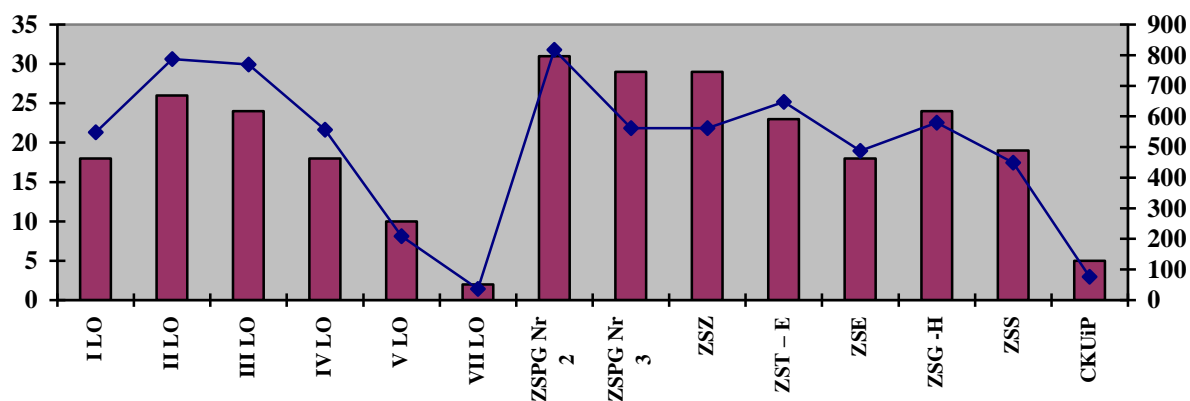
Rys. 7. Struktura uczniów w szkołach ponadgimnazjalnych



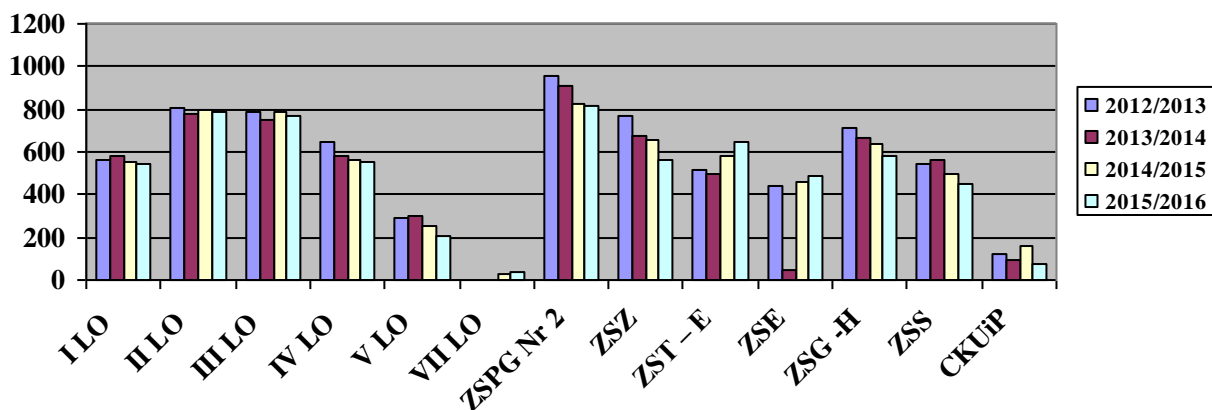
Tab. 18 Szkoły ponadgimnazjalne w latach 2012-2016

Szkoła	2012/2013		2013/2014		2014/2015		2015/2016	
	Liczba oddziałów	Liczba uczniów	Liczba oddziałów	Liczba uczniów	Liczba oddziałów	Liczba uczniów	Liczba oddziałów	Liczba uczniów
I LO	18	561	18	577	18	557	18	548
II LO	25	805	24	778	25	794	26	787
III LO	25	785	23	746	24	785	24	770
IV LO	22	651	19	584	18	561	18	557
V LO	12	293	12	297	11	250	10	209
VII LO	0	0	0	0	1	29	2	37
ZSPG Nr 2	34	959	32	913	31	828	31	818
ZSPG Nr 3	15	383	31	672	29	656	29	562
Zespół Szkół	17	386						
ZST – E	20	517	19	501	21	577	23	647
ZSE	17	444	16	45	17	457	18	488
ZSG -H	27	708	26	664	25	640	24	579
ZSS	23	546	23	558	20	494	19	449
CKUiP	5	124	7	96	9	158	5	76
RAZEM	260	7162	250	6831	249	6786	256	6527

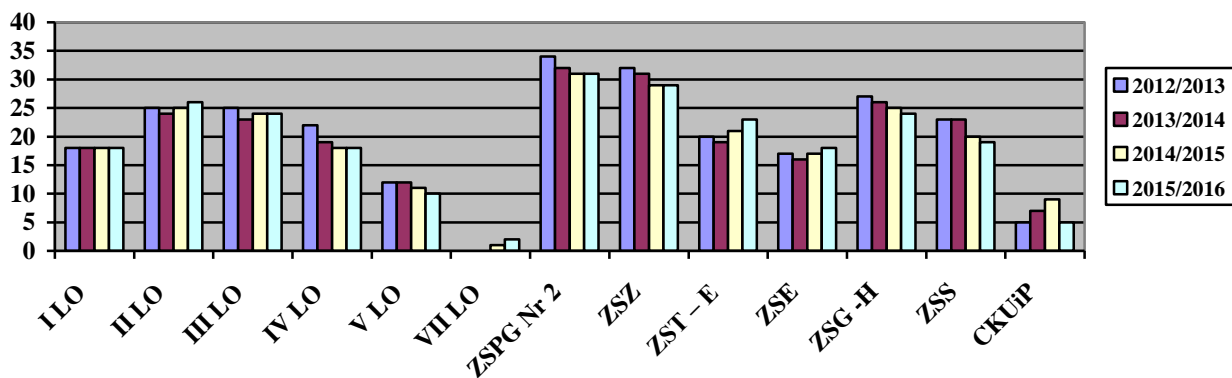
Rys 8 Liczba uczniów i oddziałów w szkołach ponadgimnazjalnych w roku szkolnym 2015/2016



Rys. 9 Liczba uczniów w szkołach ponadgimnazjalnych w latach 2012-2016



Rys. 10 Liczba oddziałów w szkołach ponadgimnazjalnych w latach 2012-2016



Tab. 19 Wyniki maturzystów przystępujących do egzaminu dojrzałości po raz pierwszy

Jednostka organizacyjna	Liczba osób przystępujących do matury (ogółem)	Liczba maturzystów, którzy zdali egzamin maturalny	Liczba maturzystów, którzy nie zdali egzaminu maturalnego	Zdawalność (%)
I LO	151	151		100
II LO	253	252	1	99,6
III LO	248	248		100
IV LO	155	138	17	89
V LO	49	38	11	77,55
ZSPG 2	134	118	16	88,06
ZSTE	136	117	19	86,03
ZSGH	95	58	37	61,05
ZSS	32	26	6	81,25
ZSE	72	66	6	91,67
ZSZ	12	5	7	41,67
CKUiP	10	6	4	60
Razem	1347	1223	124	90,79

Tab.20 Wyniki egzaminu maturalnego z języka polskiego

Szkoła	Egzamin ustny			Egzamin pisemny			
	Liczba przystępujących	Zdawalność w procentach	Średni wynik procentowy	Poziom podstawowy		Poziom rozszerzony	
				Zdawalność w procentach	Średni wynik procentowy	Zdawalność w procentach	Średni wynik procentowy
Technikum nr 3	31	100	52,19	93,75	53,16		
Technikum Nr 4	131	100	60,37	97,71	48,55	8	60,13
I Liceum Ogólnokształcące	157	100	67,58	93,63	51,54	40	44,43
III Liceum Ogólnokształcące	248	100	79,85	100	62,90	71	45,44
Technikum Nr 2	70	100	60,83	97,14	50,39		
V Liceum Ogólnokształcące	49	100	70,02	97,96	48,96	15	50,47
VI Liceum Ogólnokształcące dla Dorosłych	6	100	44,83	83,33	43,33	3	41,00
Liceum Plastyczne	21	100	68,14	100	55,95	4	51,75
Technikum Budowlano - Elektryczne	104	100	59,96	98,08	46,73	1	60,00
Technikum Budowy Fortepianów	10	100	81,10	100	53,40	3	57,00
II Liceum Ogólnokształcące	243	100	68,81	100	65,99	89	52,51
Technikum Nr 7	11	100	58,09	100	53,42	1	50,00
IV Liceum Ogólnokształcące	174	100	66,17	100	58,18	75	50,05
Technikum nr 6	95	100	63,96	100	53,32	1	75,00

Tab.21 Wyniki egzaminu maturalnego z języka angielskiego

Szkoła	Egzamin ustny				Egzamin pisemny				
	Obowiązkowy		Obowiązkowy i dodatkowy		Poziom podstawowy			Poziom rozszerzony	
	Liczba przystępujących	Zdawalność w procentach	Liczba przystępujących	Średni wynik procentowy	Liczba przystępujących	Zdawalność w procentach	Średni wynik procentowy	Liczba przystępujących	Średni wynik procentowy
Technikum nr 3	30	96,67	30	57,87	30	96,67	63,60	8	37,00
Technikum Nr 4	128	100	128	63,96	128	98,44	73,70	84	49,05
I Liceum Ogólnokształcące	151	100	151	73,28	151	100	74,64	75	51,11
III Liceum Ogólnokształcące	243	100	245	85,42	243	100	91,19	197	70,93
Technikum Nr 2	68	95,59	68	63,90	68	94,12	61,76	17	42,47
V Liceum Ogólnokształcące	43	95,35	43	52,47	43	88,37	54,74	23	38,17
VI Liceum Ogólnokształcące dla Dorosłych	6	83,33	6	44	6	50	38,67		
Liceum Plastyczne	19	89,47	19	50,42	19	100	65,16	11	42
Technikum Budowlano - Elektryczne	103	98,06	103	47,69	103	93,2	59,18	23	39,83
Technikum Budowy Fortepianów	9	100	9	79,78	9	100	75,11	9	45,78
II Liceum Ogólnokształcące	230	100	230	73,4	230	100	82,59	111	60,88
Technikum Nr 7	8	100	8	46,25	9	77,78	48,89	1	80
IV Liceum Ogólnokształcące	171	99,42	171	65,79	171	98,25	66,13	97	41,01
Technikum nr 6	91	85,71	91	46,37	91	94,51	58,75	61	27,25

Tab.22 Wyniki egzaminu maturalnego z języka niemieckiego

Szkoła	Egzamin ustny				Egzamin pisemny				
	Obowiązkowy		Obowiązkowy i dodatkowy		Poziom podstawowy			Poziom rozszerzony	
	Liczba przystępujących	Zdawalność w procentach	Liczba przystępujących	Średni wynik procentowy	Liczba przystępujących	Zdawalność w procentach	Średni wynik procentowy	Liczba przystępujących	Średni wynik procentowy
Technikum nr 3	1	100	1	50	1	100	54		
Technikum Nr 4	3	100	3	34,67	3	100	70,67	1	48
I Liceum Ogólnokształcące	6	100	6	82,83	6	100	78	4	39
III Liceum Ogólnokształcące	2	100	2	70	2	100	85	1	38
Technikum Nr 2	2	100	2	48	2	100	60		
V Liceum Ogólnokształcące	6	100	6	76,83	6	100	70,67	4	30
Liceum Plastyczne	2	100	2	30	2	100	57	1	12
Technikum Budowlano - Elektryczne	1	100	1	33	1	100	40	1	18
Technikum Budowy Fortepianów	1	100	1	40	1	100	50		
II Liceum Ogólnokształcące	11	100	11	83,36	11	100	83,45	2	42
Technikum Nr 7	3	66,67	3	32,33	3	100	54,67		
IV Liceum Ogólnokształcące	3	100	3	86,67	3	100	81,33	3	38,67
Technikum nr 6	3	66,67	3	34,33	3	100	56,67	1	16

Tab.23 Wyniki egzaminu maturalnego z matematyki

	Poziom podstawowy			Poziom rozszerzony	
	Liczba przystępujących	Zdawalność w procentach	Średni wynik procentowy	Liczba przystępujących	Średni wynik procentowy
Technikum nr 3	32	75	41,44	5	5,6
Technikum Nr 4	131	81,68	49,08	66	11,91
I Liceum Ogólnokształcące	157	96,82	69,35	32	28,94
III Liceum Ogólnokształcące	248	100	82,54	146	46,12
Technikum Nr 2	70	95,71	58,20	10	14,00
V Liceum Ogólnokształcące	49	73,47	42,45	2	4
VI Liceum Ogólnokształcące dla Dorosłych	6	100	48,33		
Liceum Plastyczne	21	76,19	41,62	1	2
Technikum Budowlano - Elektryczne	104	86,54	44,58	30	5,6
Technikum Budowy Fortepianów	10	70	41,2	1	6
II Liceum Ogólnokształcące	243	97,53	68,4	94	28,47
Technikum Nr 7	12	41,67	29,83		
IV Liceum Ogólnokształcące	174	83,33	47,01	22	33,64
Technikum nr 6	95	62,11	32,21		

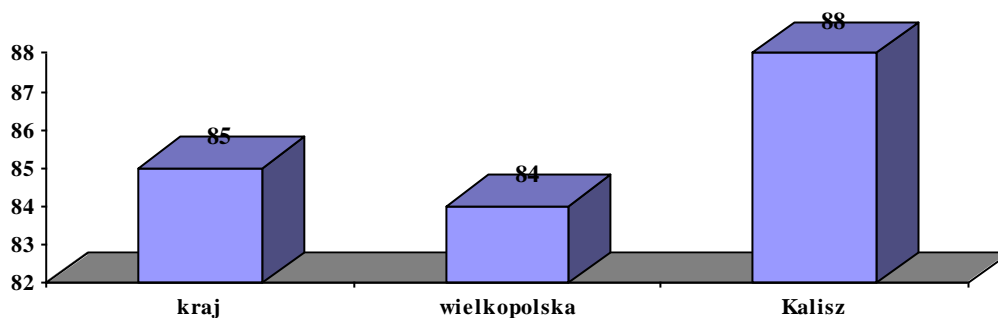
Tab.24 Wyniki egzaminu maturalnego z geografii

SZKOŁA	Poziom rozszerzony	
	Liczba przystępujących	Średni wynik procentowy
Technikum Nr 3	22	29,14
Technikum Nr 4	20	24,15
I Liceum Ogólnokształcące	17	34,18
III Liceum Ogólnokształcące	54	60,67
Technikum Nr 2	69	36,04
V Liceum Ogólnokształcące	13	38,08
VI Liceum Ogólnokształcące dla Dorosłych	3	44
Technikum Budowlano - Elektryczne	56	28,48
Technikum Budowy Fortepianów	3	29,67
II Liceum Ogólnokształcące	99	50,31
IV Liceum Ogólnokształcące	47	30,66
Technikum nr 6	19	19,89

Tab.25 Wyniki egzaminu maturalnego z biologii

SZKOŁA	Poziom rozszerzony	
	Liczba przystępujących	Średni wynik procentowy
Technikum Nr 4	5	21,4
I Liceum Ogólnokształcące	63	44,95
III Liceum Ogólnokształcące	76	62,33
Technikum Nr 2	1	10
V Liceum Ogólnokształcące	8	12,13
Technikum Budowlano - Elektryczne	23	11,83
II Liceum Ogólnokształcące	86	37,37
Technikum Nr 7	11	12,91
IV Liceum Ogólnokształcące	43	22,98
Technikum nr 6	6	15,67

Rys. 11 Uczniowie, którzy zdali maturę we wszystkich szkołach w Kaliszu w ujęciu %



Matura międzynarodowa.

W dniach od 1 do 19 maja 2016 roku uczniowie II Liceum Ogólnokształcącego im. Tadeusza Kościuszki w Kaliszu po raz pierwszy przystąpili do pisania egzaminów maturalnych międzynarodowych. Do egzaminów przystąpiło 12 uczniów.

Uczniowie zdawali egzaminy na poziomie podstawowym (PP) oraz rozszerzonym (PR) z następujących przedmiotów:

- Literatura w języku polskim
- Język angielski
- Matematyka
- Zarządzanie biznesem
- Geografia
- Historia
- ITGS
- Biologia
- Chemia
- Fizyka

Egzaminy zostały przeprowadzone zgodnie z wytycznymi Organizacji Matury Międzynarodowej zawartymi w dokumencie „*Conduct of IB Diploma Programme Examinations*”a także zgodnie z harmonogramem matury opracowanym przez Organizację Matury Międzynarodowej.

Nad prawidłowością przeprowadzenia egzaminów, za punktualne rozpoczęcie i zakończenie egzaminów oraz sporządzenie protokołów z ich przebiegu w sali czuwał Koordynator matury Międzynarodowej. Po zakończeniu egzaminu, arkusze zostały umieszczone w bezpiecznych kopertach i przekazane Koordynatorowi IB DP, do centrum egzaminacyjnego w Cardiff.

Tab. 26 Wyniki matury

Przedmiot	Ocena najwyższa	Ocena najniższa	Średnia ocena w szkole	Średnia ocena na świecie
Grupa 1				
Literatura PR	7,0	5,0	6,0	5,63
Literatura PP	6,0	4,0	4,55	5,31
Grupa 2				
Język angielski PR	7,0	5,0	6,0	5,70
Język angielski PP	7,0	6,0	6,0	5,86
Grupa 3				
Zarządzanie biznesem PR	6,0	6,0	6,0	4,70
Zarządzanie biznesem PP	5,0	5,0	5,0	4,80
Geografia PR	4,0	4,0	4,0	5,21
Geografia PP	7,0	4,0	5,20	4,71
Historia PR	6,0	6,0	6,0	4,84
Historia PP	5,0	5,0	5,0	4,67
ITGS PP	6,0	5,0	5,25	4,33
Grupa 4				
Biologia PR	6,0	4,0	4,50	4,32
Biologia PP	5,0	5,0	5,0	4,24
Chemia PR	4,0	3,0	3,50	4,47
Chemia PP	6,0	3,0	4,33	3,93
Fizyka PR	4,0	3,0	3,50	4,60
Grupa 5				
Matematyka PR	3,0	2,0	2,40	4,46
Matematyka PP	6,0	3,0	4,50	4,41
Wiedza o matematyce PP	6,0	3,0	4,50	4,41

Tab. 27 Zdawalność egzaminu zawodowego w Zespole Szkół Techniczno-Elektronicznych

Zawód	Typ szkoły					
	Zasadnicza szkoła zawodowa		Zdawalność w %	Technikum		Zdawalność w %
	liczba uczniów przystępujących do egzaminu	liczba uczniów, którzy zdali		liczba uczniów przystępujących do egzaminu	liczba uczniów, którzy zdali	
Technik mechanik				21	15	71,4
Technik elektronik				24	2	8,3
Technik teleinformatyk				25	17	68,0
Technik informatyk				41	26	61,90
Technik cyfrowych procesów graficznych				30	21	70,0
OGÓŁEM				141	81	57,45

Tab. 28 Zdawalność egzaminu zawodowego w Zespole Szkół Zawodowych

Zawód	Typ szkoły					
	Zasadnicza szkoła zawodowa		zdawalność w %	Technikum		zdawalność w %
	liczba uczniów przystępujących do egzaminu	liczba uczniów, którzy zdali		liczba uczniów przystępujących do egzaminu	liczba uczniów, którzy zdali	
Kucharz	3	2	66,6			
Sprzedawca	14	13	92			
Elektromechanik	5	2	40			
Mechanik pojazdów samochodowych	1	1	100			
Technik usług fryzjerskich				28	28	100
OGÓŁEM	23	18	78,26	28	28	100

Tab. 29 Zdawalność egzaminu zawodowego w Zespole Szkół Gastronomiczno-Hotelarskich

Zawód	Typ szkoły					
	Zasadnicza szkoła zawodowa		zdawalność w %	Technikum		zdawalność w %
	liczba uczniów przystępujących do egzaminu	liczba uczniów, którzy zdali		liczba uczniów przystępujących do egzaminu	liczba uczniów, którzy zdali	
technik żywienia i gospodarstwa domowego				77	45	58,44
technik hotelarstwa				20	18	90
Kelner				8	7	87,5
technik obsługi turystycznej				11	11	100
kucharz	18	16	88,88			
OGÓŁEM	18	16	88,88	116	81	69,83

Tab. 30 Zdawalność egzaminu zawodowego w Zespole Szkół Samochodowych

Zawód	Typ szkoły					
	Zasadnicza szkoła zawodowa		zdawalność w %	Technikum		zdawalność w %
	liczba uczniów przystępujących do egzaminu	liczba uczniów, którzy zdali		liczba uczniów przystępujących do egzaminu	liczba uczniów, którzy zdali	
Technik pojazdów samochodowych				32	23	72
Technik logistik				24	9	37,5
Mechanik pojazdów samochodowych	20	8	40			
Elektromechanik pojazdów samochodowych	33	17	51,5			
OGÓŁEM	53	25	47,17	56	32	57,14

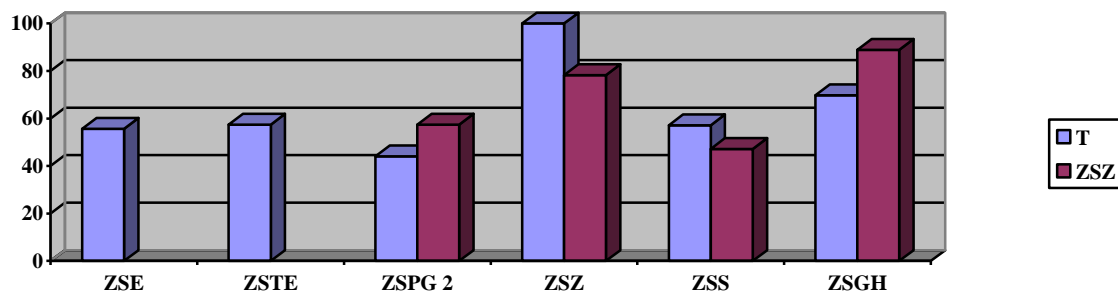
Tab. 31 Zdawalność egzaminu zawodowego w Zespole Szkół Ponadgimnazjalnych Nr 2

Zawód	Typ szkoły					
	Zasadnicza szkoła zawodowa		zdawalność w %	Technikum		zdawalność w %
	liczba uczniów przystępujących do egzaminu	liczba uczniów, którzy zdali		liczba uczniów przystępujących do egzaminu	liczba uczniów, którzy zdali	
Monter zabudowy i robót wykończeniowych w bud.	26	19	73			
Monter sieci, instalacji i urządzeń sanitarnych	8	5	62,5			
Elektryk	13	3	23			
Technik architektury krajobrazu				26	12	47
Technik informatyk				23	9	40
Technik elektryk				14	9	65
Technik geodeta				11	0	0
Technik budownictwa				23	6	26
Technik budowy fortepianów i pianin				14	13	93
OGÓŁEM	47	27	57,45	111	49	44,14

Tab. 32 Zdawalność egzaminu zawodowego w Zespole Szkół Ekonomicznych

Zawód	Typ szkoły					
	Zasadnicza szkoła zawodowa		zdawalność w %	Technikum		zdawalność w %
	liczba uczniów przystępujących do egzaminu	liczba uczniów, którzy zdali		liczba uczniów przystępujących do egzaminu	liczba uczniów, którzy zdali	
ekonomista				140	78	55,71

Rys. 12 Zdawalność egzaminu zawodowego w poszczególnych typach szkół



Do egzaminu potwierdzającego kwalifikacje zawodowe w roku 2016 przystąpiło 733 uczniów kaliskich publicznych szkół zawodowych oraz techników, dyplom otrzymało 435 absolwentów, co stanowi **59 %** ogółu zdających.

2.5 Indywidualne nauczanie

Indywidualne nauczanie jest formą realizacji obowiązku szkolnego oraz nauki. Organizowane jest dla dzieci i młodzieży, których stan zdrowia uniemożliwia lub znacznie utrudnia uczęszczanie do szkoły.

Tab. 33 Indywidualne nauczanie

Rok szkolny	2013/2014	2014/2015	2015/2016
Tygodniowa liczba godzin	1324	1517	1653

2.6 Kształcenie specjalne

Kształcenie specjalne dotyczy uczniów z różnymi niepełnosprawnościami, stopniami upośledzenia umysłowego oraz niedostosowanych społecznie, wymagających stosowania specjalnej organizacji nauki i metod pracy. W Kaliszu tego rodzaju warunki spełniają trzy placówki: Zespół Szkół Nr 11 przy ul. Budowlanych 2, Specjalny Ośrodek Szkolno – Wychowawczy Nr 1 przy ul. Kordeckiego 17a i Specjalny Ośrodek Szkolno – Wychowawczy Nr 2 przy ul. Kordeckiego 19. Oprócz tych placówek uczniowie niepełnosprawni mogą w Kaliszu uczęszczać również do oddziałów integracyjnych w szkołach ogólnodostępnych (w Szkole Podstawowej Nr 17, Gimnazjum Nr 9 i V Liceum Ogólnokształcącym) oraz oddziałów specjalnych w szkołach ogólnodostępnych (w Zespole Szkół Nr10).

Tab. 34 Szkoły i placówki kształcenia specjalnego

Placówka	2012/2013		2013/2014		2014/2015		2015/2016	
	Liczba oddziałów	Liczba uczniów	Liczba oddziałów	Liczba uczniów	Liczba oddziałów	Liczba uczniów	Liczba oddziałów	Liczba uczniów
ZS Nr 10*	4	19	4	19	4	17	4	22
ZS Nr 11	20	177	20	173	20	157	18	136
SOSW Nr 1	16	158	16	154	15	135	15	132
SOSW Nr 2	22	146	22	147	23	151	23	146
Razem	62	500	62	493	62	460	60	436

- tylko oddziały i uczniowie o kształceniu specjalnym

2.7 Pozostałe placówki oświatowe

W Kaliszu oprócz wymienionych powyżej szkół istnieją następujące placówki oświatowe: Poradnia Psychologiczno – Pedagogiczna przy ul. H. Sawickiej 3b, Młodzieżowy Dom Kultury przy ul. Fabrycznej 13 – 15, Państwowa Szkoła Muzyczna I i II stopnia przy Placu Jana Pawła II oraz Zespół Szkół Nr 12 przy Wojewódzkim Szpitalu Zespolonym, ul. Poznańska79.

Celem działania poradni jest udzielanie dzieciom, młodzieży, rodzicom i nauczycielom pomocy psychologiczno-pedagogicznej, a także pomocy uczniom w wyborze kierunku kształcenia i zawodu.

Pod opieką Poradni Psychologiczno-Pedagogicznej w roku szkolnym 2015/2016 było 37805 dzieci i młodzieży oraz 179 placówek. Liczba dzieci i młodzieży przyjętej na badania psychologiczne, pedagogiczne i logopedyczne wyniosła 2950. W poradni wydano 875 orzeczeń o potrzebie kształcenia specjalnego, indywidualnego nauczania i zajęć rewalidacyjno-wychowawczych.

Młodzieżowy Dom Kultury jest placówką wychowania pozaszkolnego, który realizuje zadania min. edukacyjne, wychowawcze, kulturalne i profilaktyczne. Zadaniem szkoły muzycznej jest rozbudzanie i rozwijanie zdolności muzycznych oraz aktywne oddziaływanie na otoczenie w zakresie upowszechnienia kultury muzycznej.

Wszystkie te placówki odgrywają ważną rolę dla uczniów.

3.Stopień awansu zawodowego nauczycieli

Tab. 35 Nauczyciele wg stopnia awansu zawodowego szkołach prowadzonych przez Miasto Kalisz

Stopień awansu zawodowego	Etaty przeliczeniowe			
	2012/2013	2013/2014	2014/2015	2015/2016
Nauczyciele dyplomowani	886	934	1003	1031
Nauczyciele mianowani	645	634	604	609
Nauczyciele kontraktowi	293	251	229	230
Nauczyciele stażyści	51	43	51	58
OGÓŁEM	1875	1862	1887	1928

Rys. 13 Nauczyciele wg stopnia awansu zawodowego

