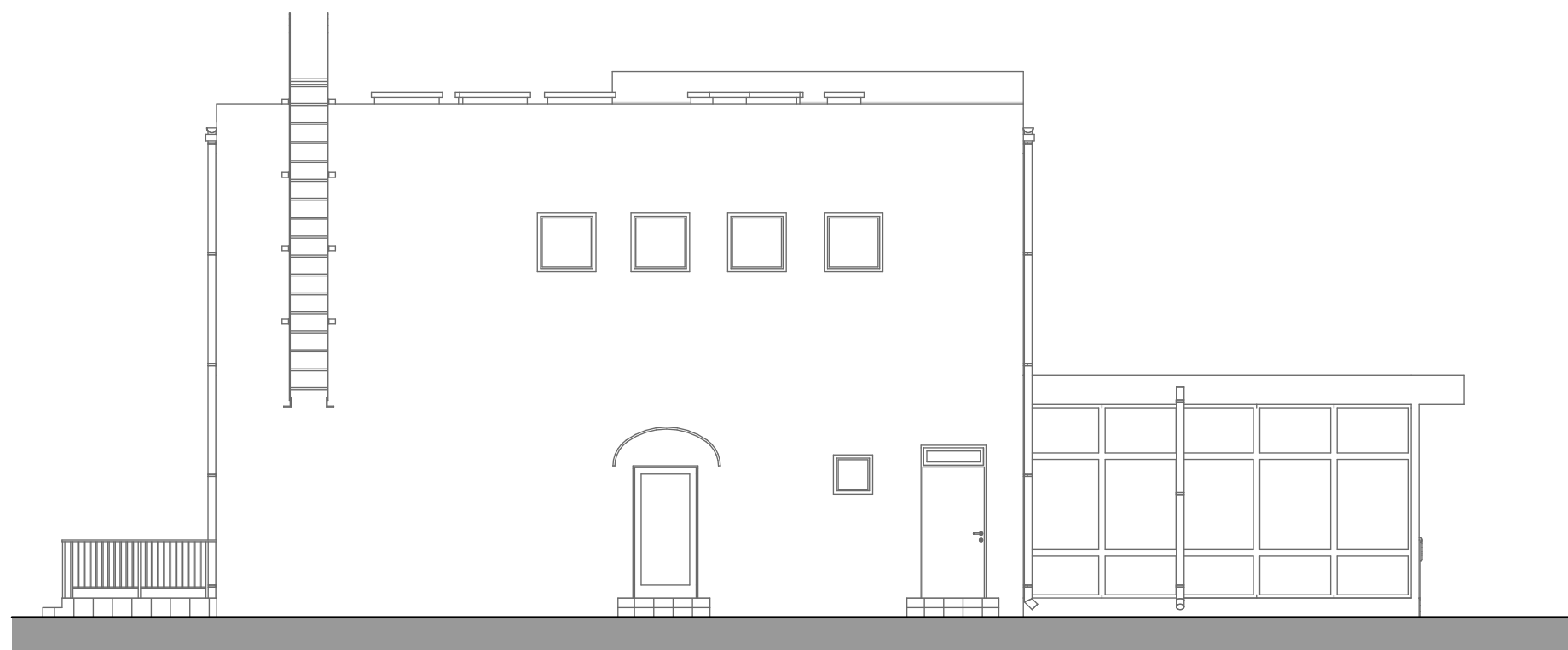


ELEWACJA POŁUDNIOWA



ELEWACJA PÓŁNOCNA

Powierzchnia zabudowy budynku: 606,14 m²

Powierzchnia użytkowa: 996,57 m²

Termoprojekt

Audyty energetyczne
Projekty budynków energooszczędnych
Projekty termomodernizacji
<http://www.termoprojekt.org.pl>

Elewacja północna, południowa - inwentaryzacja

| | | |
|---------------|---|---------------------|
| Inwestor | Miasto Kalisz Główny Rynek 20, 62-800 Kalisz | |
| Obiekt | Żłobek Nr 2 | |
| Adres obiektu | 63-800 Kalisz, ul. Babina 3A | |
| Opracował: | mgr inż. Andrzej Cempel | |
| Nr uprawnień: | BN-10.9/24/83 spec. konstr.budowl. | |
| Opracowała: | mgr inż. Agnieszka Dominik | |
| Nr uprawnień: | | |
| Skala 1:100 | Data opracowania Luty 2013 | Nr rys. A.05 |