

LOKALIZACJA: MUR PRZY KLASZTORZE SS. NAZARETANEK.  
RÓG ULICY ŚRÓDMIEJSKIEJ I NOWY ŚWIAT

NOŚNIK NADRUKU: TKANINA BANEROWA OCZKOWANA CO 50 CM.

RODZAJ DRUKU: SOLWENT

KONSTRUKCJA NOŚNA: RAMA STALOWA Z KĄTOWNIKA,  
DO NIEJ TKANINA MOCOWANA NA HAKI  
Z REGULACJĄ NACIĄGU NA GWINCIE

WYMIARY: A- wys. 200 cm, dł. 1830 cm.  
C- wys. 200 cm., dł. 1830 cm.

DYSTANS OD ŚCIANY: BEZ DYSTANSU

UWAGA: GRAMATURĘ BANERU I WZMOCNIENIA DOSTOSOWAĆ DO WYMIARÓW. RODZAJ MOCOWAŃ I PARAMETRÓW  
KONSTRUKCJI KAŻDORAZOWO ZATWIERDZIĆ PRZEZ UPRAWNIIONEGO KONSTRUKTORA.  
ZWERYFIKOWAĆ WYMIARY.

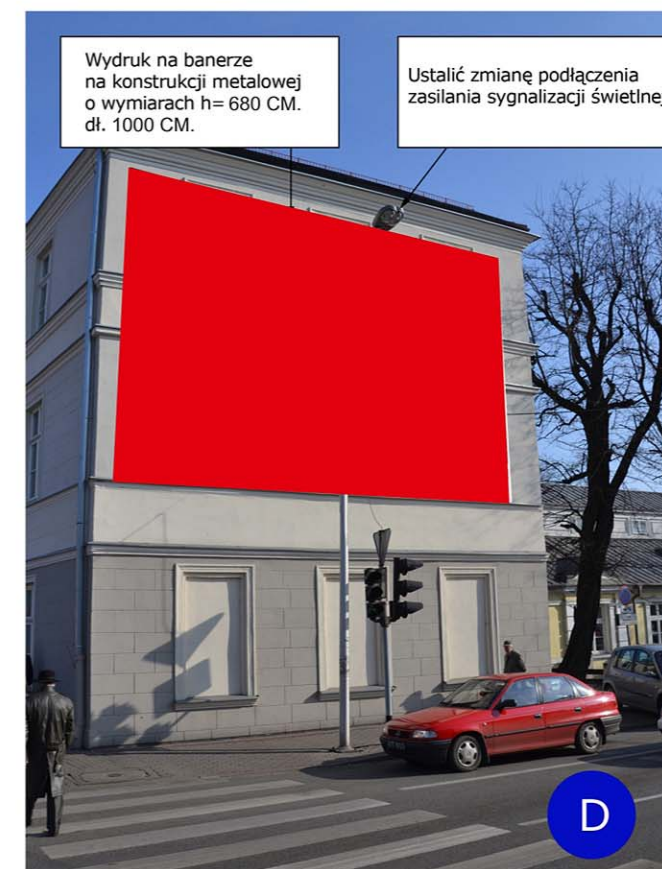
MATERIAŁ ŹRÓDŁOWY DO WYDRUKÓW DOSTARCZA ZLECENIODAWCA







WYMIARY: D- wys. 680 cm, dł. 1000 cm.



LOKALIZACJA: UL. ŚRÓDMIEJSKA 34  
RÓG ULICY ŚRÓDMIEJSKIEJ I NOWY ŚWIAT  
NOŚNIK NADDRUKU: SIATKA MESH OCZKOWANA CO 50 CM.

RODZAJ DRUKU: SOLWENT

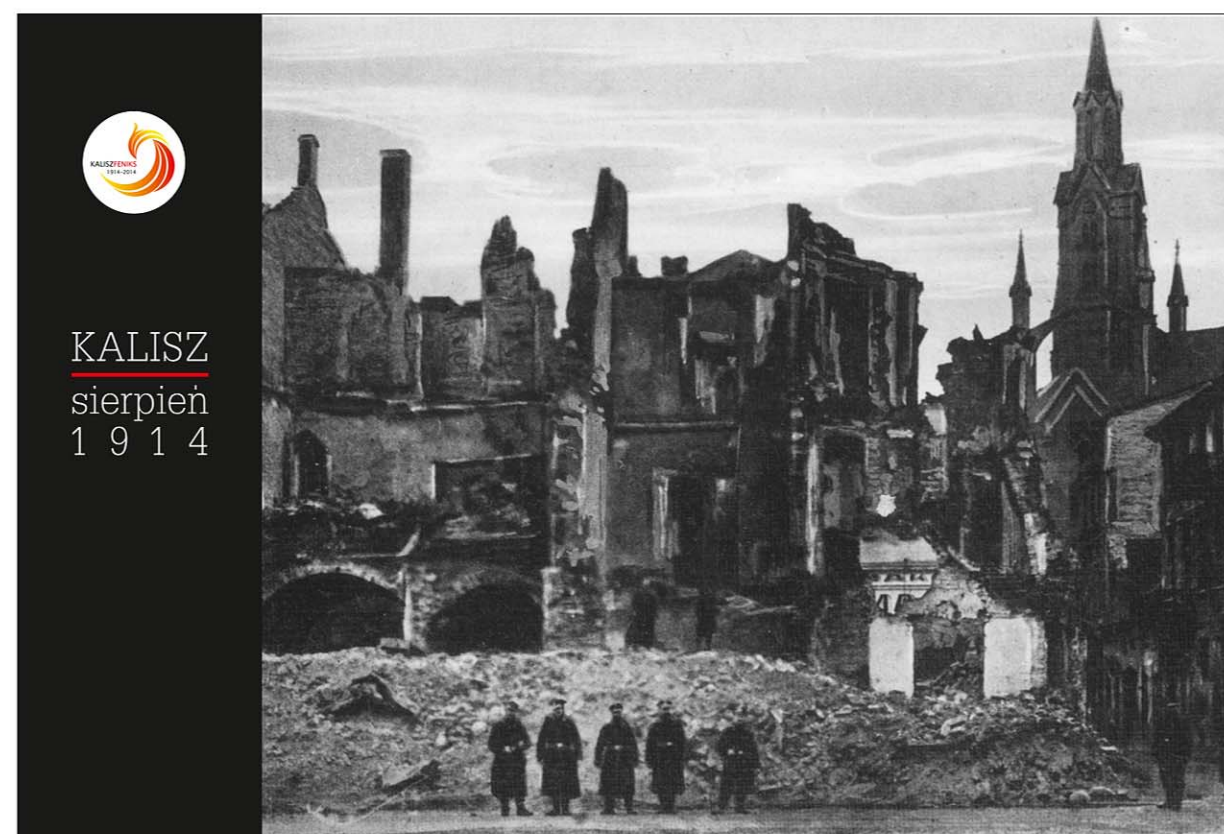
KONSTRUKCJA NOŚNA: RAMA STALOWA Z KĄTOWNIKA,  
DO NIEJ TKANINA MOCOWANA NA HAKI  
Z REGULACJĄ NACIĄGU NA GWINCIE

WYMIARY: D- wys. 680 cm, dł. 1000 cm.

DYSTANS OD ŚCIANY: 20 CM.

UWAGA: GRAMATURĘ BANERU I WZMOCNIENIA DOSTOSOWAĆ DO WYMIARÓW. RODZAJ MOCOWAŃ I PARAMETRÓW  
KONSTRUKCJI KAŻDORAZOWO ZATWIERDZIĆ PRZEZ UPRAWNIIONEGO KONSTRUKTORA.  
ZWERYFIKOWAĆ WYMIARY.

MATERIAŁ ŹRÓDŁOWY DO WYDRUKÓW DOSTARCZA ZLECENIODAWCA



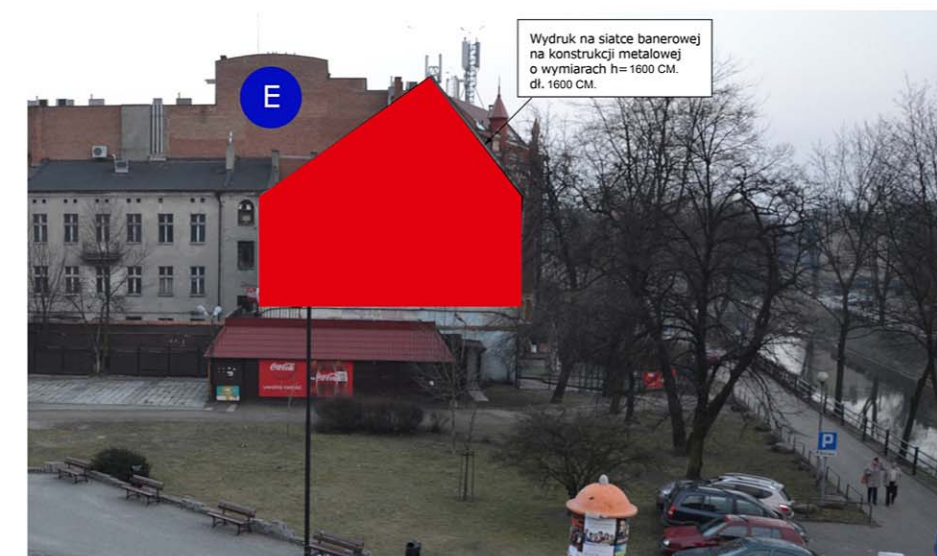
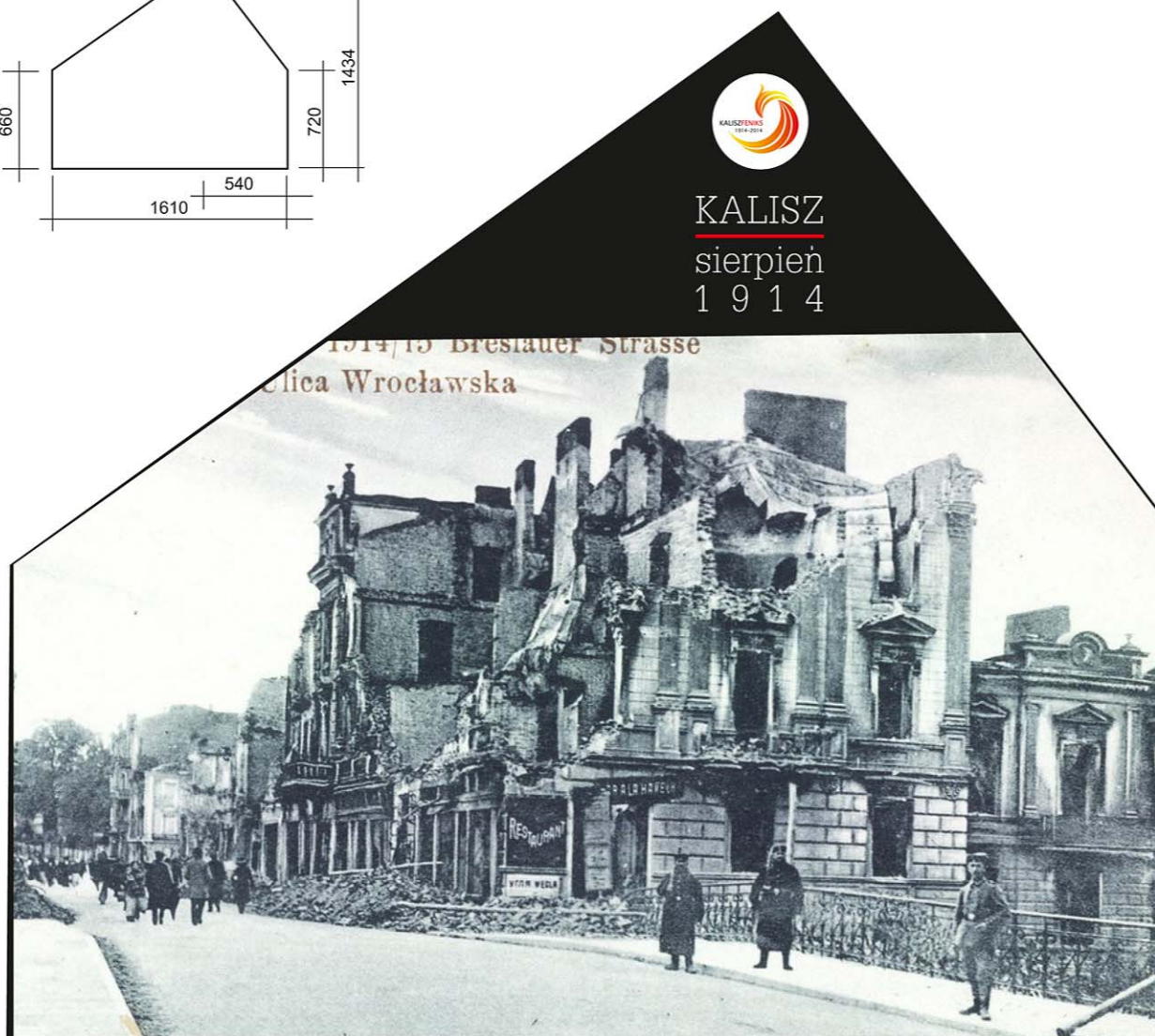
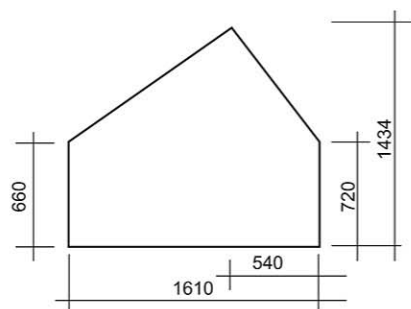
KALISZ  
sierpień  
1914

200

1000

680





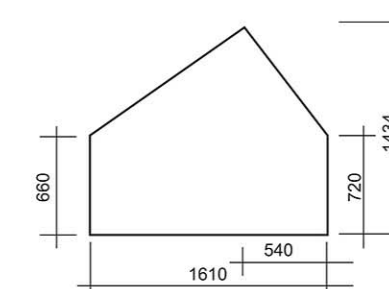
LOKALIZACJA: **ZŁOTY RÓG**

NOŚNIK NADRUKU: **SIATKA MESH OCZKOWANA CO 50 CM.**

RODZAJ DRUKU: **SOLWENT**

KONSTRUKCJA NOŚNA: **RAMA STALOWA Z KĄTOWNIKA, DO NIEJ TKANINA MOCOWANA NA HAKI Z REGULACJĄ NACIĄGU NA GWINCIE**

WYMIARY: **E**



DYSTANS OD ŚCIANY: **15 CM.**

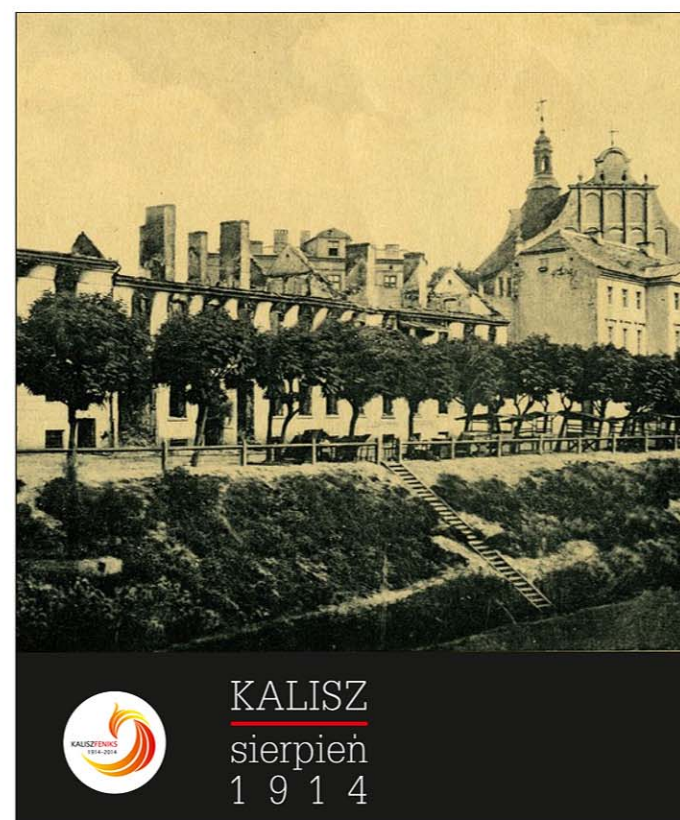
UWAGA: GRAMATURĘ BANERU I WZMOCNIENIA DOSTOSOWAĆ DO WYMIARÓW. RODZAJ MOCOWAŃ I PARAMETRÓW KONSTRUKCJI KAŻDORAZOWO ZATWIERDZIĆ PRZEZ UPRAWNIENIEGO KONSTRUKTORA. ZWERYFIKOWAĆ WYMIARY.

**MATERIAŁ ŹRÓDŁOWY DO WYDRUKÓW DOSTARCZA ZLECENIODAWCA**





WYMIARY: G- wys. 750 cm, dł. 620 cm.



620

150

750



LOKALIZACJA: **KLASZTOR O. FRANCISZKANÓW, UL. SUKIENNICZA 2**

NOŚNIK NADRUKU: **SIATKA MESH OCZKOWANA CO 50 CM.**

RODZAJ DRUKU: **SOLWENT**

KONSTRUKCJA NOŚNA: **RAMA STALOWA Z KĄTOWNIKA, DO NIEJ TKANINA MOCOWANA NA HAKI Z REGULACJĄ NACIĄGU NA GWINCIE**

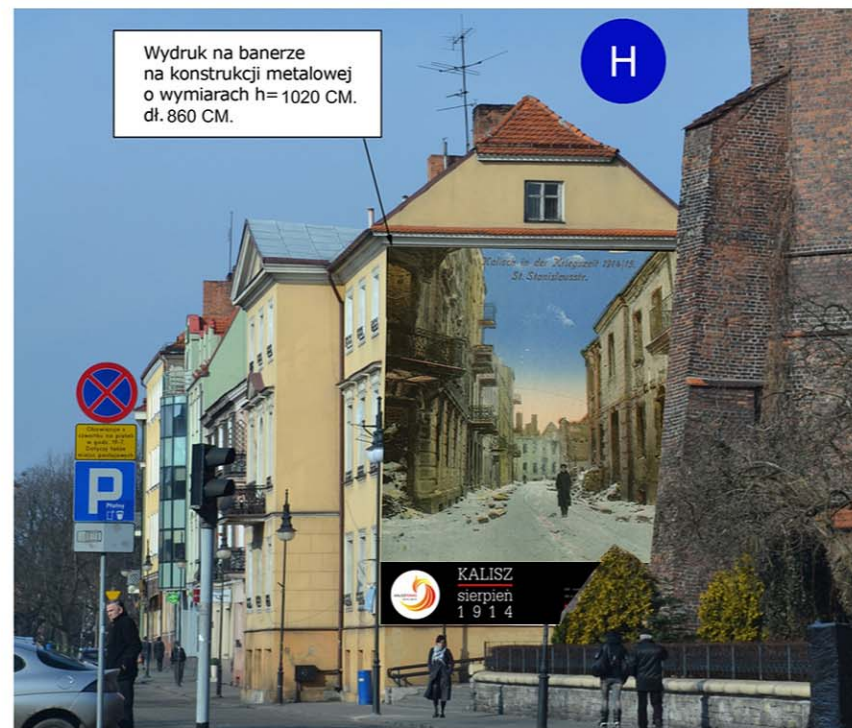
WYMIARY: **G- wys. 750 cm, dł. 620 cm.**

DYSTANS OD ŚCIĄNY: **50 CM.**

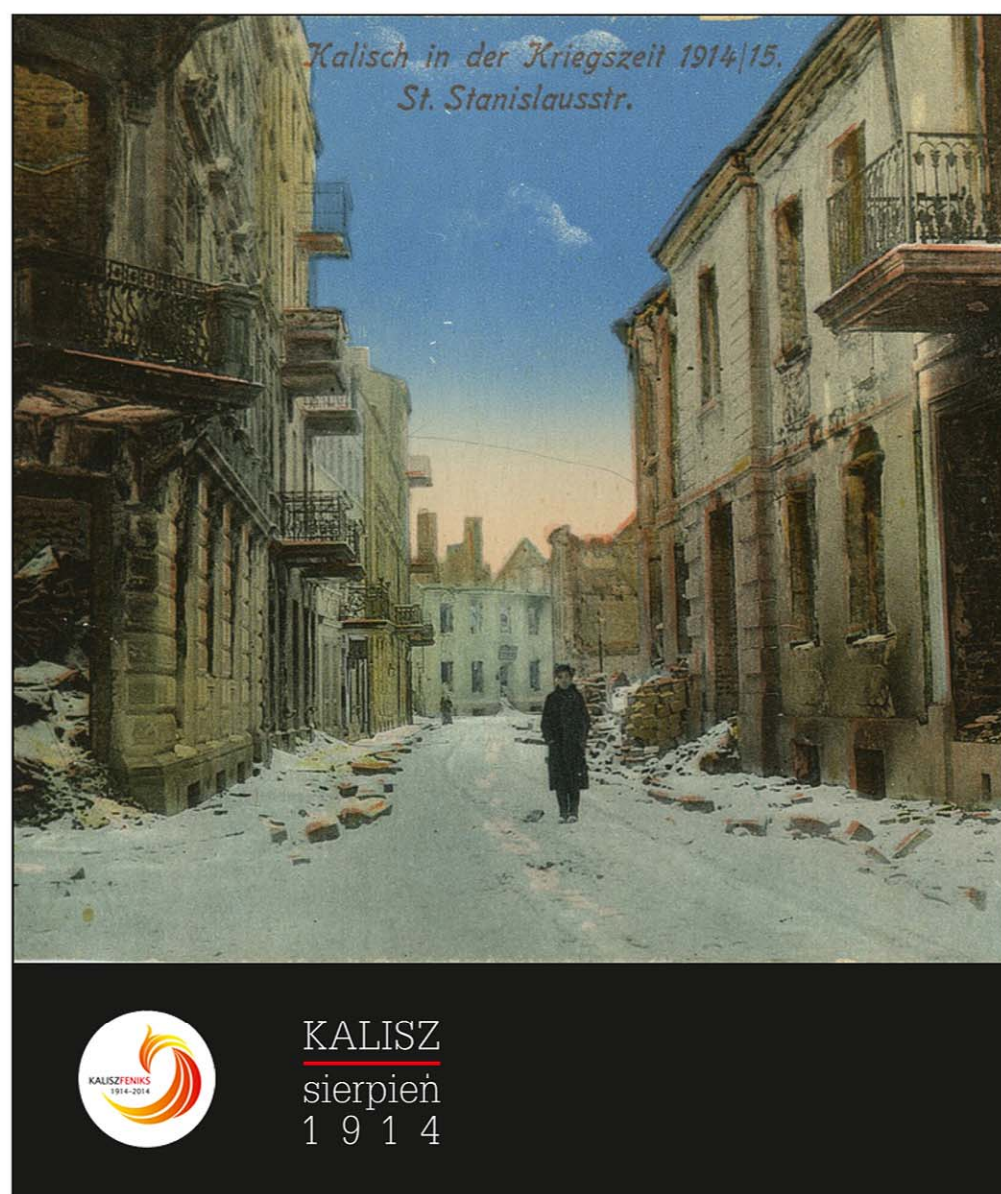
UWAGA: GRAMATURĘ BANERU I WZMOCNIENIA DOSTOSOWAĆ DO WYMIARÓW. RODZAJ MOCOWAŃ I PARAMETRÓW KONSTRUKCJI KAŻDORAZOWO ZATWIERDZIĆ PRZEZ UPRAWNIONEGO KONSTRUKTORA. ZWERYFIKOWAĆ WYMIARY.

**MATERIAŁ ŹRÓDŁOWY DO WYDRUKÓW DOSTARCZA ZLECENIODAWCA**





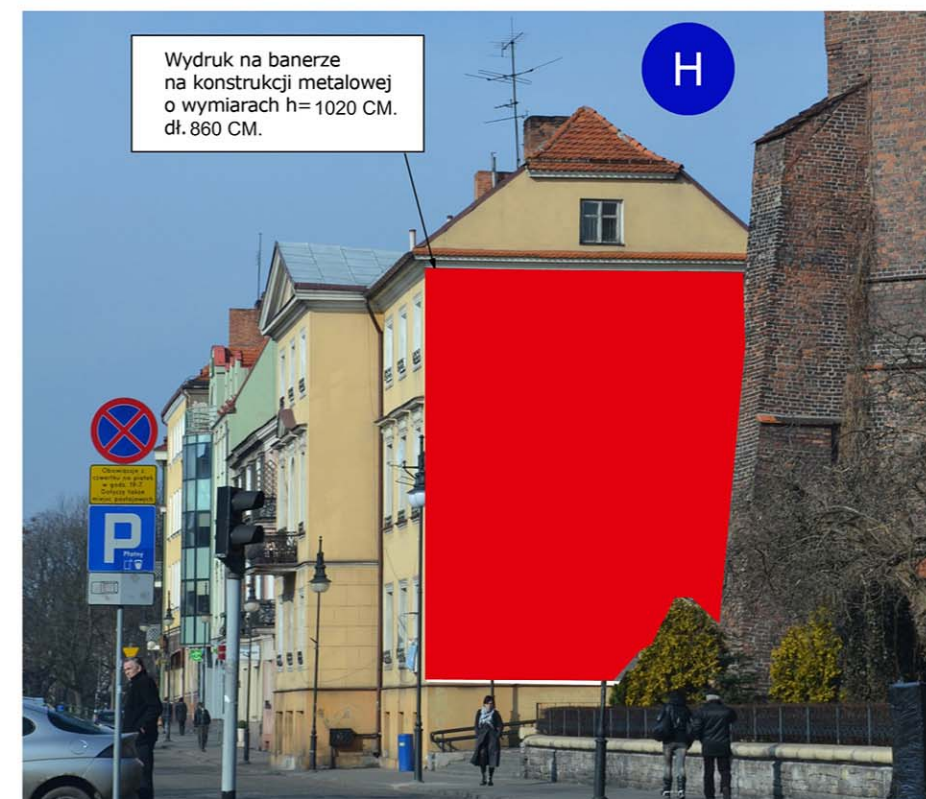
WYMIARY: H- wys. 1020 cm, dł. 860 cm.



860

200

1020



LOKALIZACJA: UL. ŚW. STANISŁAWA 6, WIDOK OD KAZIMIERZOWSKIEJ

NOŚNIK NADDRUKU: SIATKA MESH OCZKOWANA CO 50 CM.

RODZAJ DRUKU: SOLWENT

KONSTRUKCJA NOŚNA: RAMA STALOWA Z KĄTOWNIKA,  
DO NIEJ TKANINA MOCOWANA NA HAKI  
Z REGULACJĄ NACIĄGU NA GWINCIE

WYMIARY: H- wys. 1020 cm, dł. 860 cm.

DYSTANS OD ŚCIANY: BEZ DYSTANSU

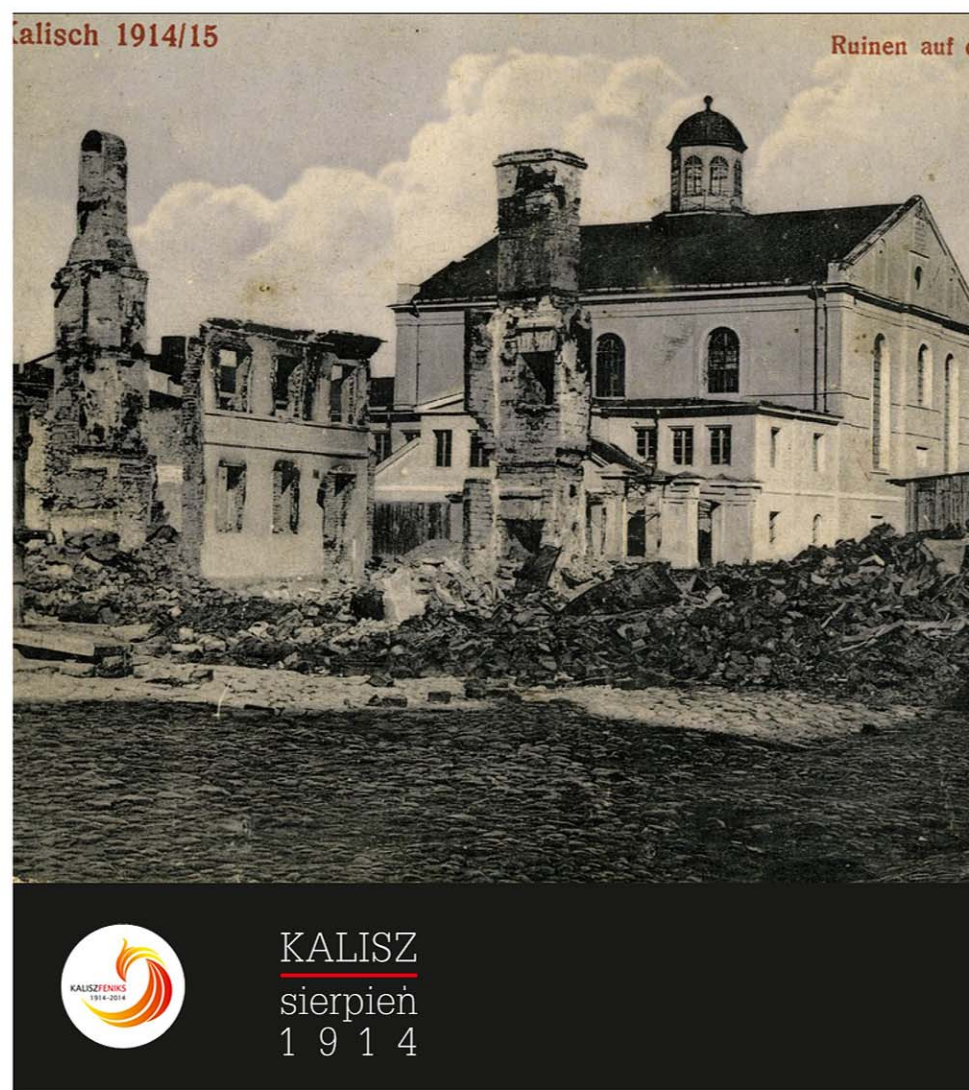
UWAGA: GRAMATURĘ BANERU I WZMOCNIENIA DOSTOSOWAĆ DO WYMIARÓW. RODZAJ MOCOWAŃ I PARAMETRÓW  
KONSTRUKCJI KAŻDORAZOWO ZATWIERDZIĆ PRZEZ UPRAWNIENIEGO KONSTRUKTORA.  
ZWERYFIKOWAĆ WYMIARY.

MATERIAŁ ŹRÓDŁOWY DO WYDRUKÓW DOSTARCZA ZLECENIODAWCA





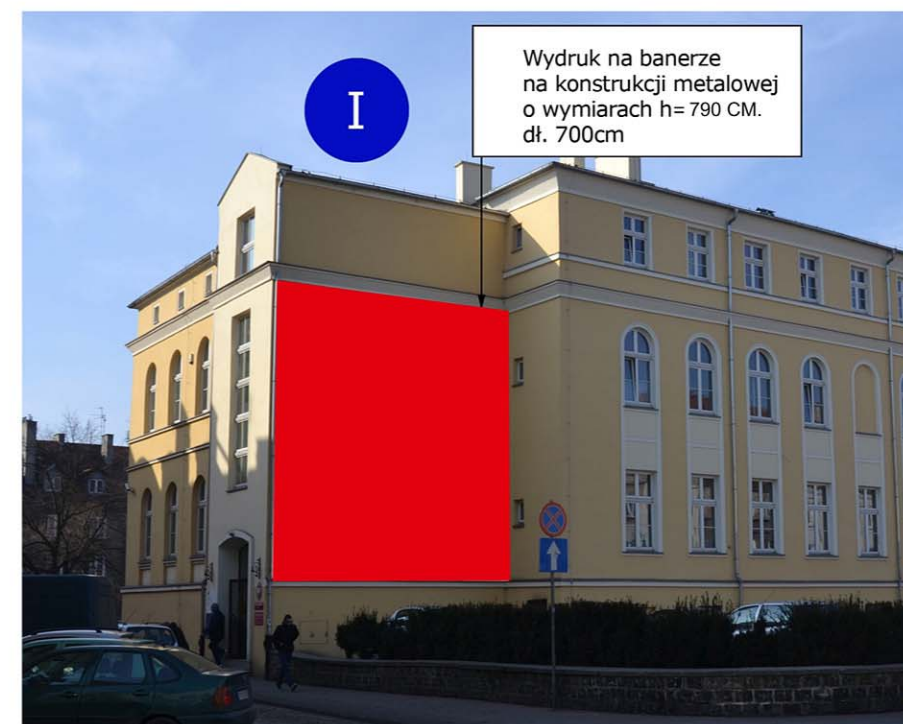
WYMIARY: I- wys. 790 cm, dł. 700 cm.



700

790

150



LOKALIZACJA: II U.S., UL. TARGOWA 1

NOŚNIK NADRUKU: SIATKA MESH OCZKOWANA CO 50 CM.

RODZAJ DRUKU: SOLWENT

KONSTRUKCJA NOŚNA: RAMA STAŁOWA Z KĄTOWNIKA,  
DO NIEJ TKANINA MOCOWANA NA HAKI  
Z REGULACJĄ NACIĄGU NA GWINCIE

WYMIARY: I- wys. 790 cm, dł. 700 cm.

DYSTANS OD ŚCIANY: BEZ DYSTANSU

UWAGA: GRAMATURĘ BANERU I WZMOCNIENIA DOSTOSOWAĆ DO WYMIARÓW. RODZAJ MOCOWAŃ I PARAMETRÓW  
KONSTRUKCJI KAŻDORAZOWO ZATWIERDZIĆ PRZEZ UPRAWNIONEGO KONSTRUKTORA.  
ZWERYFIKOWAĆ WYMIARY.

MATERIAŁ ŹRÓDŁOWY DO WYDRUKÓW DOSTARCZA ZLECENIODAWCA





WYMIARY: J- wys. 725 cm. dł.1950 cm.



J

LOKALIZACJA: DAWNY P.D.T., WIDOK OD PLACU JANA PAWŁA II  
NOŚNIK NADRUKU: SIATKA MESH OCZKOWANA CO 50 CM.

RODZAJ DRUKU: SOLWENT

KONSTRUKCJA NOŚNA: RAMA STALOWA Z KĄTOWNIKA,  
DO NIEJ TKANINA MOCOWANA NA HAKI  
Z REGULACJĄ NACIĄGU NA GWINCIE

WYMIARY: J- wys. 725 cm. dł.1950 cm.

DYSTANS OD ŚCIANY: 100 cm.

UWAGA: GRAMATURĘ BANERU I WZMOCNIENIA DOSTOSOWAĆ DO WYMIARÓW. RODZAJ MOCOWAŃ I PARAMETRÓW  
KONSTRUKCJI KAŻDORAZOWO ZATWIERDZIĆ PRZEZ UPRAWNIENIEGO KONSTRUKTORA.  
ZWERYFIKOWAĆ WYMIARY.

K

POWIERZCHNIA WYSTAWIENNICZA

LOKALIZACJA: DAWNY P.D.T., WIDOK OD PLACU JANA PAWŁA II  
NOŚNIK NADRUKU: TKANINA BANEROWA OCZKOWANA CO 50 CM.

RODZAJ DRUKU: SOLWENT

KONSTRUKCJA NOŚNA: RAMA STALOWA Z KĄTOWNIKA,  
DO NIEJ TKANINA MOCOWANA NA HAKI  
Z REGULACJĄ NACIĄGU NA GWINCIE

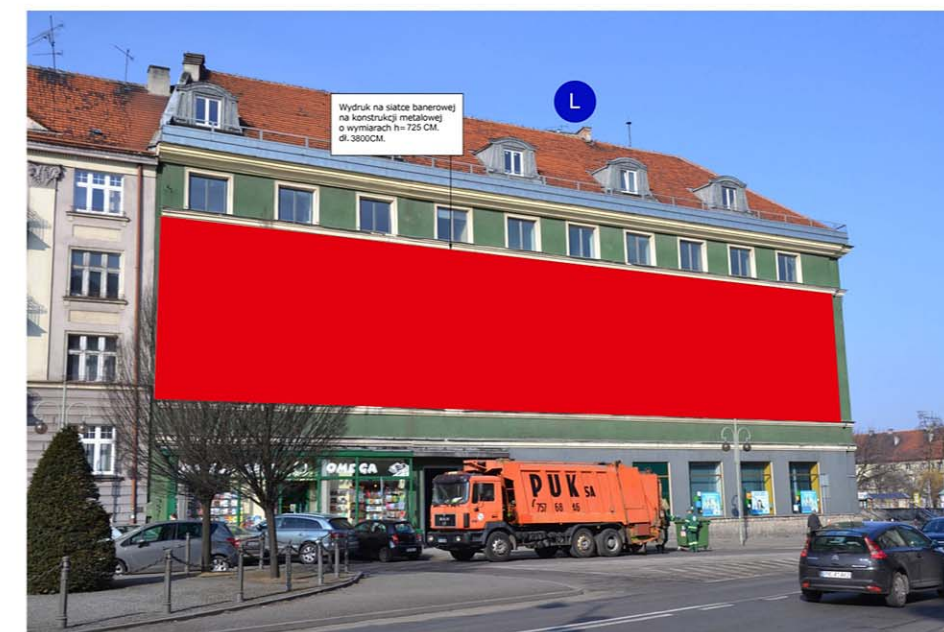
WYMIARY: K- wys. 180 cm. dł.2165 cm.

MATERIAŁ ŹRÓDŁOWY DO WYDRUKÓW DOSTARCZA ZLECENIODAWCA





**WYMIARY: L- wys. 725 cm. dł. 3850 cm.**



**LOKALIZACJA: DAWNY P.D.T., WIDOK OD PLACU ŚW. JÓZEFA  
NOŚNIK NADDRUKU: SIATKA MESH OCZKOWANA CO 50 CM.**

**RODZAJ DRUKU: SOLWENT**

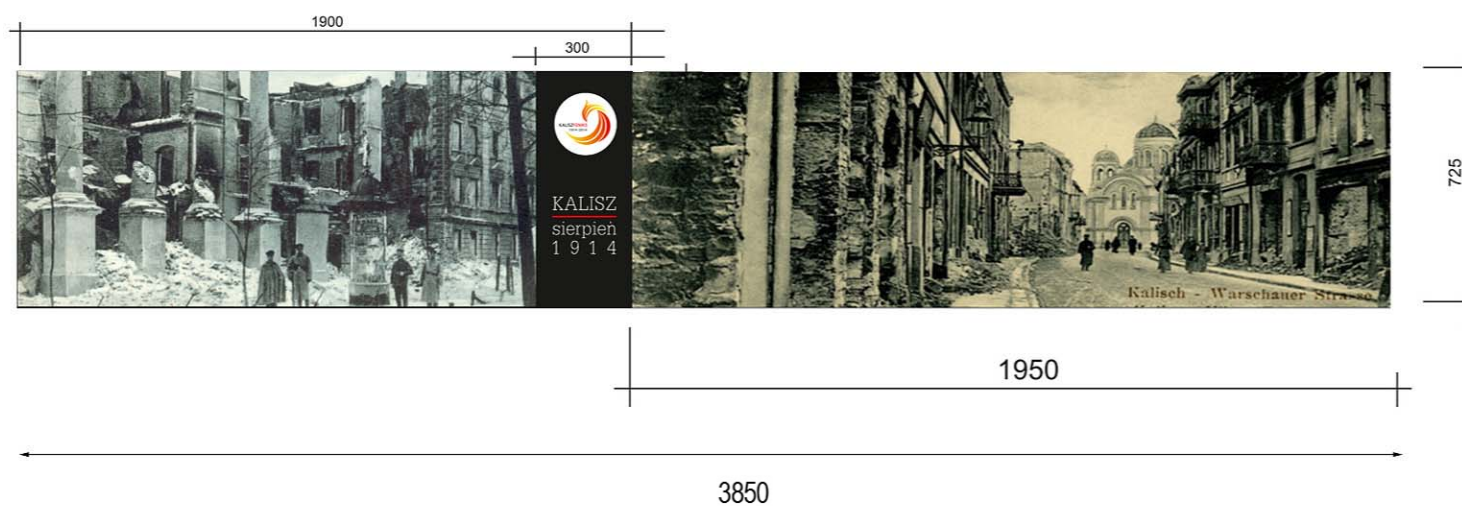
**KONSTRUKCJA NOŚNA: RAMA STALOWA Z KĄTOWNIKA,  
DO NIEJ TKANINA MOCOWANA NA HAKI  
Z REGULACJĄ NACIĄGU NA GWINCIE**

**WYMIARY: L- wys. 725 cm. dł. 3850 cm.**

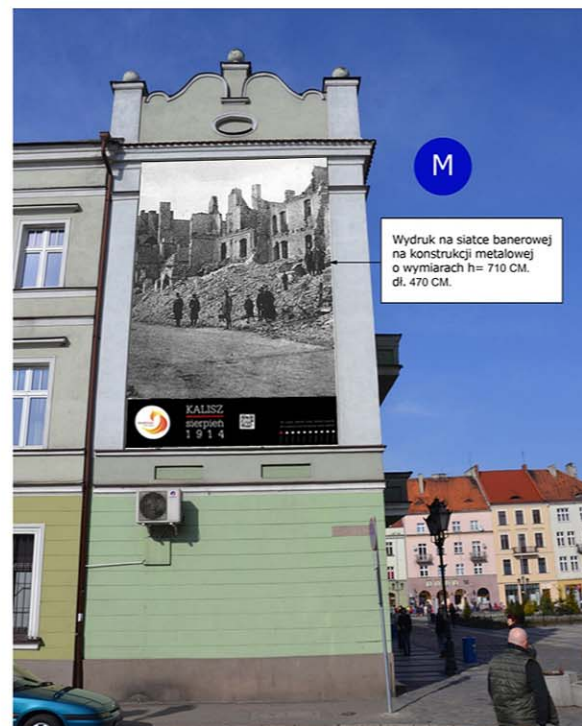
**DYSTANS OD ŚCIANY: 25 cm.**

**UWAGA: GRAMATURĘ BANERU I WZMOCNIENIA DOSTOSOWAĆ DO WYMIARÓW. RODZAJ MOCOWAŃ I PARAMETRÓW  
KONSTRUKCJI KAŻDORAZOWO ZATWIERDZIĆ PRZEZ UPRAWNIONEGO KONSTRUKTORA.  
ZWERYFIKOWAĆ WYMIARY.**

**MATERIAŁ ŹRÓDŁOWY DO WYDRUKÓW DOSTARCZA ZLECENIODAWCA**

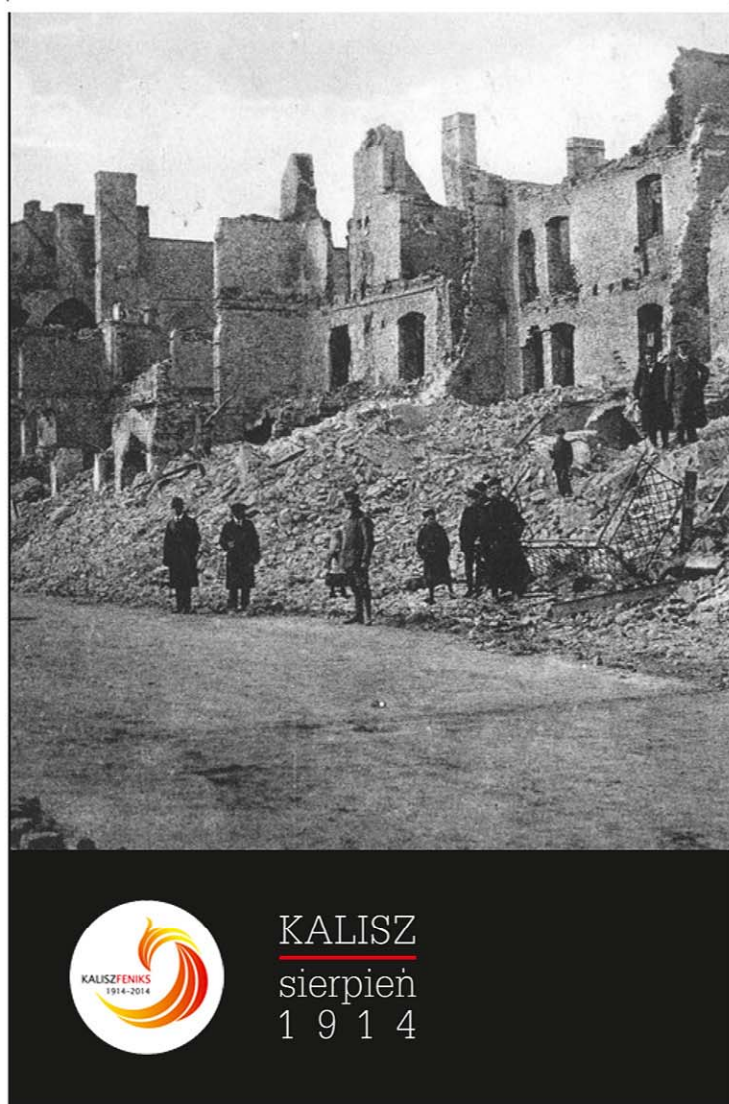






WYMIARY: M- wys. 710 cm, dł. 470 cm.

470



710

150



LOKALIZACJA: RÓG GŁÓWNEGO RYNKU I ŚW. STANISŁAWA 1-3

NOŚNIK NADDRUKU: SIATKA MESH OCZKOWANA CO 50 CM.

RODZAJ DRUKU: SOLWENT

KONSTRUKCJA NOŚNA: RAMA STALOWA Z KĄTOWNIKA,  
DO NIEJ TKANINA MOCOWANA NA HAKI  
Z REGULACJĄ NACIĄGU NA GWINCIE

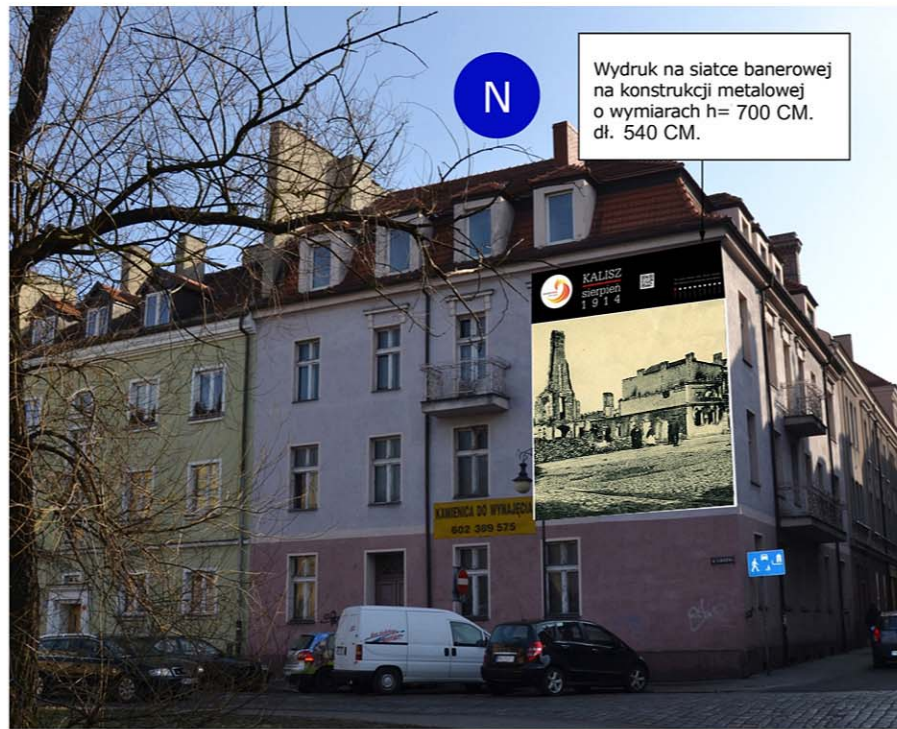
WYMIARY: M- wys. 710 cm, dł. 470 cm.

DYSTANS OD ŚCIANY: 20cm

UWAGA: GRAMATURĘ BANERU I WZMOCNIENIA DOSTOSOWAĆ DO WYMIARÓW. RODZAJ MOCOWAŃ I PARAMETRÓW  
KONSTRUKCJI KAŻDORAZOWO ZATWIERDZIĆ PRZEZ UPRAWNIIONEGO KONSTRUKTORA.  
ZWERYFIKOWAĆ WYMIARY.

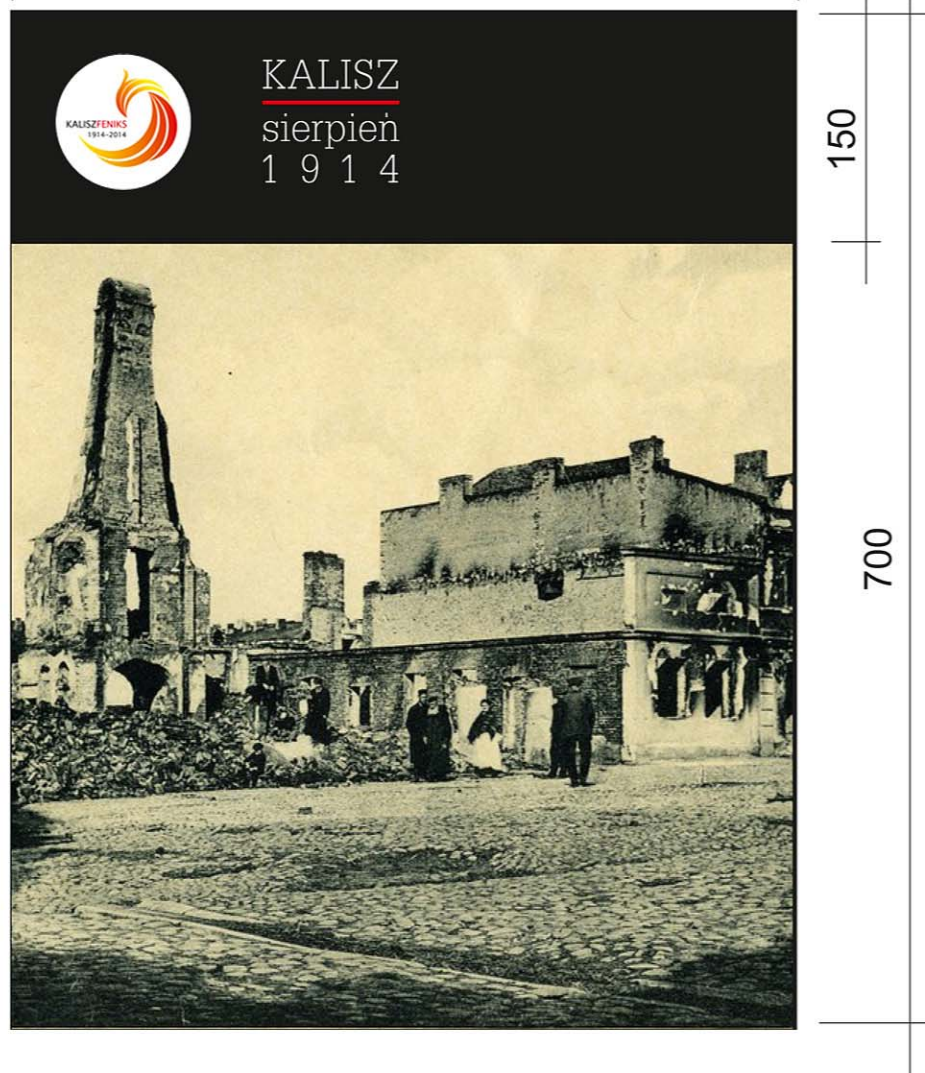
MATERIAŁ ŹRÓDŁOWY DO WYDRUKÓW DOSTARCZA ZLECENIODAWCA





WYMIARY: N- wys. 700 cm, dł. 540 cm.

540



LOKALIZACJA: UL. TARGOWA 14

NOŚNIK NADRUKU: SIATKA MESH OCZKOWANA CO 50 CM.

RODZAJ DRUKU: SOLWENT

KONSTRUKCJA NOŚNA: RAMA STALOWA Z KĄTOWNIKA,  
DO NIEJ TKANINA MOCOWANA NA HAKI  
Z REGULACJĄ NACIĄGU NA GWINCIE

WYMIARY: N- wys. 700 cm, dł. 540 cm.

DYSTANS OD ŚCIANY: 20cm

UWAGA: GRAMATURĘ BANERU I WZMOCNIENIA DOSTOSOWAĆ DO WYMIARÓW. RODZAJ MOCOWAŃ I PARAMETRÓW  
KONSTRUKCJI KAŻDORAZOWO ZATWIERDZIĆ PRZEZ UPRAWNIIONEGO KONSTRUKTORA.  
ZWERYFIKOWAĆ WYMIARY.

**MATERIAŁ ŹRÓDŁOWY DO WYDRUKÓW DOSTARCZA ZLECENIODAWCA**