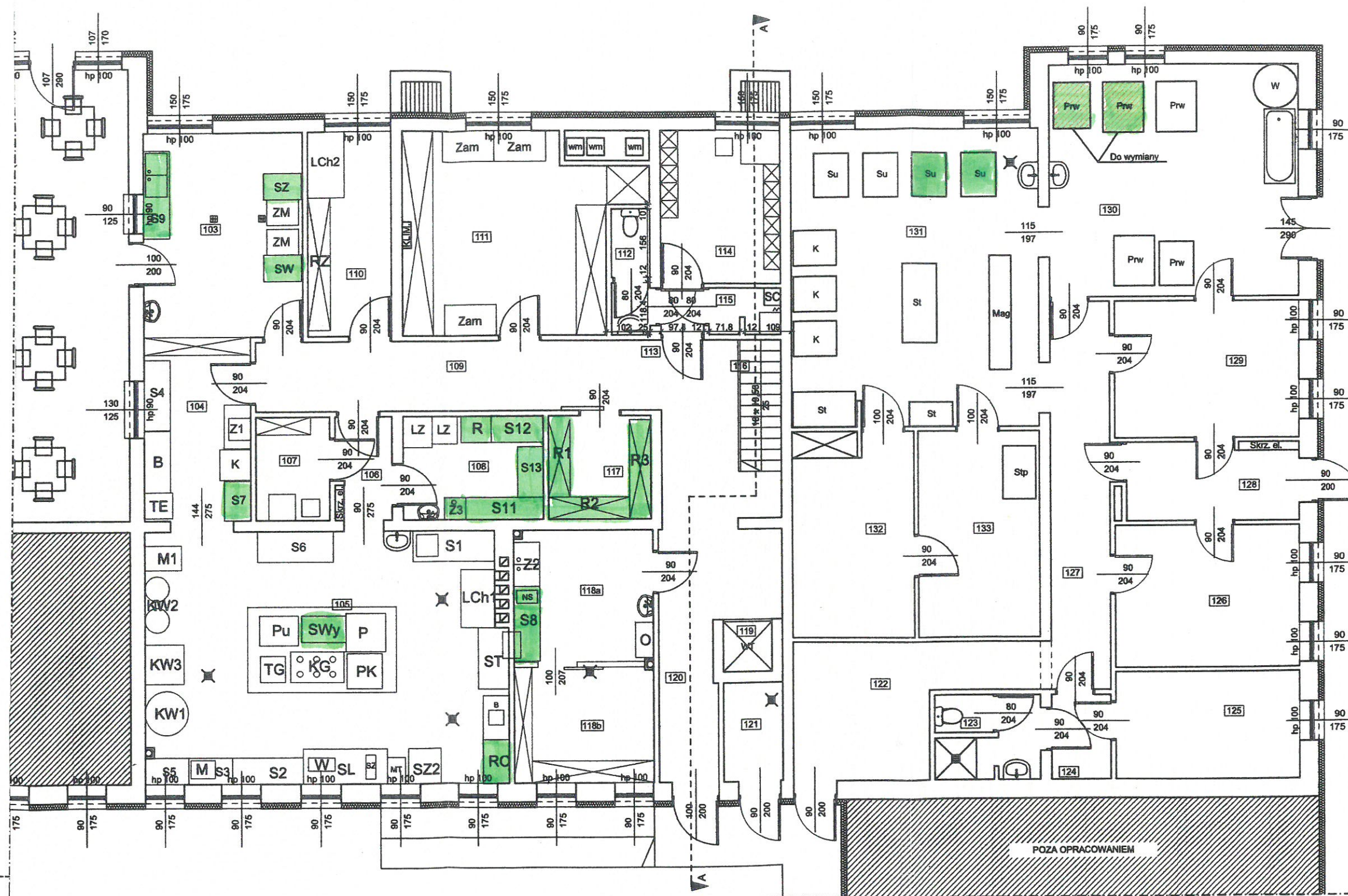


KUCHNIA:
M1 - MIESZALKA
M - MIESIARKA
P - PIEC
W - WILK
SZ - SZATKOWNICA
SZ2 - SZATKOWNICA
MT - MASZYNA DO TARCIA ZIEMNIAKÓW
Pu - PATELNIĄ UCHYLNA
PK - PIEC KONWEKCYJNO - PAROWY
KG - KUCHENKA GAZOWA
KW1 - KOCIOŁ WARZELNY
KW2 - KOTŁY WARZELNE PODWÓJNE
KW3 - KOCIOŁ WARZELNY DUŻY
TG - TABORET GAZOWY
RO - REGAŁ OCIEKOWY (N)
LCh - LODÓWKA
SL - STÓŁ ŁOZAMET
S1 - STÓŁ Z BASENEM
S2 - STÓŁ 160X60
S3 - STÓŁ 100X60
S5 - STÓŁ Z PÓLKĄ 100X60
S6 - STÓŁ Z PÓLKĄ 140X70
B - BASEN
ST - STÓŁ 140X70
SWy - STÓŁ 100X60
ZMYWALNIA:
S9 - STÓŁ 200X60
ZM - ZMYWARKA
S10 - STÓŁ 240X70 (N)
SZ - STÓŁ ZAŁADOWCZY 60X85 (N)
SW - STÓŁ WYŁADOWCZY 60X85 (N)
WYDAWKA:
TE - TABORET ELEKTRYCZNY
B - BEMAR
K - KRAJALNICA
Z1 - ZLEW 100X60
S4 - STÓŁ Z PÓLKĄ 160X60
S7 - STÓŁ 90X70 (N)
OBIERALNIA:
O - OBIERACZKA
NS - NAŚWIELTLACZ DO JAJ (N)
Z2 - ZLEW DWUKOMOROWY (N)
S8 - STÓŁ 170X60 (N)
ZIMNA KUCHNIA:
LZ - LODÓWKO - ZAMRAŻARKA
Z3 - ZLEW 50X50 (N)
S11 - STÓŁ 180X50 (N)
S12 - STÓŁ 120X60 (N)
S13 - STÓŁ 115X60 (N)
R - REGAŁ NA PRZYPRAWY 70X60 (N)
CHŁODNIA:
R1 - REGAŁ 170X50 (N) <i>170x50; 170x50</i>
R2 - REGAŁ 180X50 (N) <i>180x50; 180x50</i>
R3 - REGAŁ 200X50 (N) <i>200x50; 200x50</i>
SC - SZAFKA NA ŚRODKI CZYSTOŚCI
RZ - REGAŁ ZASTAWA
ZAM - ZAMRAŻARKA



Rys. nr 1