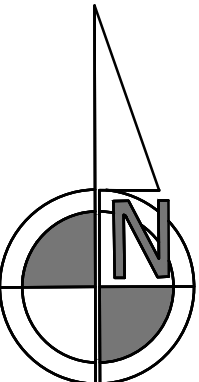
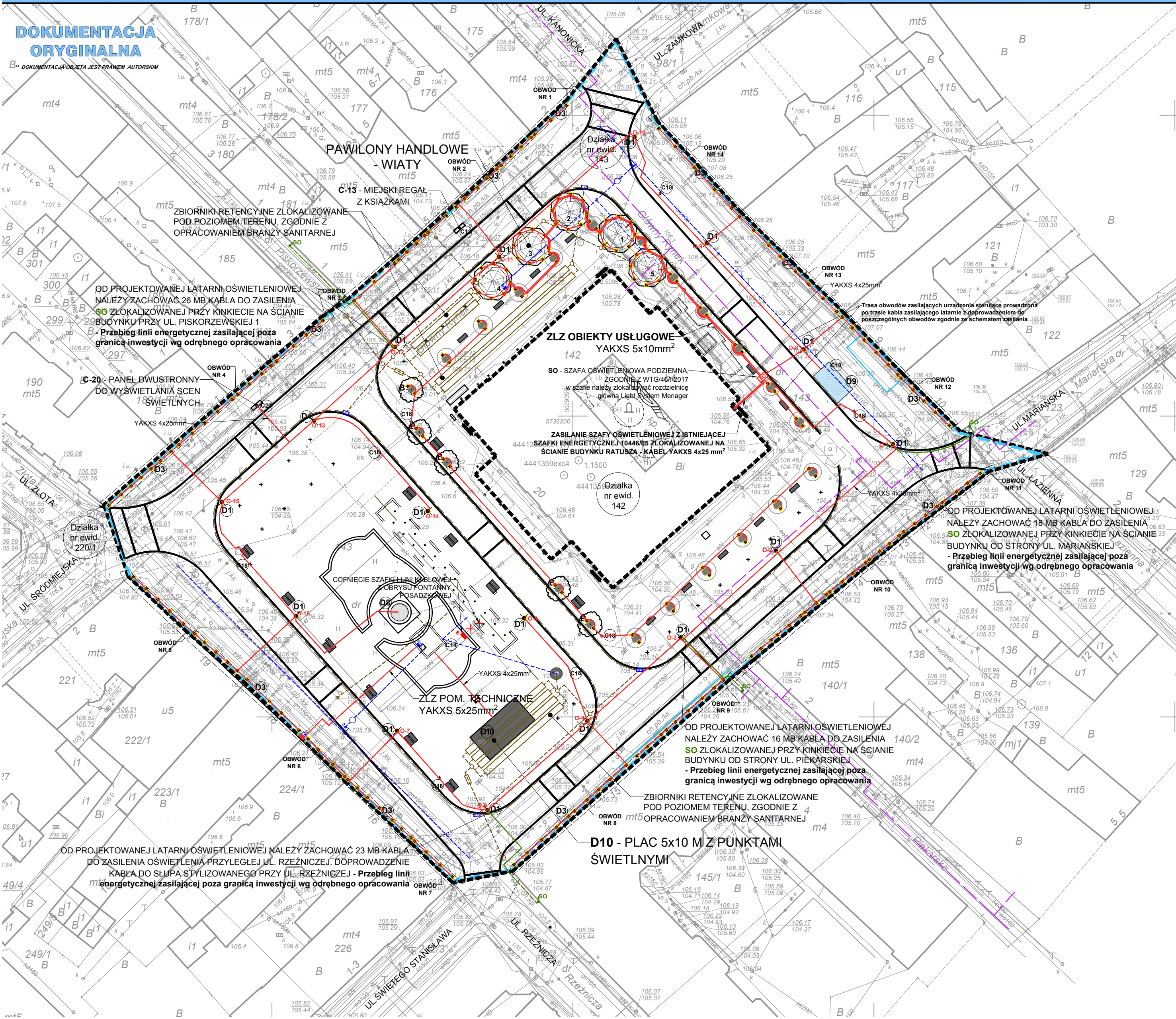


REWITALIZACJA RYNKU GŁÓWNEGO W KALISZU

DOKUMENTACJA  
ORYGINALNA

B - DOKUMENTACJA OBJĘTA JEST PRAWEM AUTORSKIM



PROJEKT ZAGOSPODAROWANIA TERENU - INSTALACJE ELEKTRYCZNE

1:500



Rzędna terenu: zgodnie z istniejącym poziomem

UWAGI:

- Istniejące latarnie oświetleniowe zlokalizowane na Głównym Rynku należy przewidzieć do demontażu, zgodnie z załącznikiem graficznym Z06B oraz warunkami technicznymi dot. przebudowy oświetlenia ulicznego wydany przez Oświetlenie Uliczne i Drogowe Sp. z o.o.
- Kolor projektowanych elementów małej architektury, w tym słupów latarni oświetleniowych - RAL 7016, zgodnie z uzgodnieniem wydanym przez Wojewódzki Urząd Ochrony Zabytków w Poznaniu.
- Szafkę oświetleniową projektuje się w pobliżu podziemnej stacji transformatorowej SN/n Kalisz Główny Rynek [10446]. Projektowana szafa oświetleniowa w wykonaniu w całości w gruncie. Lokalizacja zgodnie z załącznikiem graficznym.
- Zasilenie obiektów usługowych tj. pięciu kiosków na Głównym Rynku zgodnie z warunkami przyłączenia ogranicza się ze strony Podmiotu Przyłączonego do przygotowania miejsca do zainstalowania układu pomiarowego 1-faz. i zabezpieczenia przedlicznikowego w miejscu do tego celu wyznaczonym w budynku, zgodnie ze standardami ENERGIA-OPERATOR SA o/w Kalisz.
- Zgodnie z warunkami przyłączenia dla zasilania fontanny należy ułożyć zalicznikową linię zasilającą (ZLZ) od nowoprojektowanego złącza kablowego (zakres prac po stronie OSD) zlokalizowanego przy ul. Główny Rynek 17, 18 do pomieszczenia technicznego na Głównym Rynku. Należy ułożyć linię kablową typu YAKXS 5 x 25mm<sup>2</sup>, zgodnie z załącznikiem graficznym.
- W celu utrzymania sieci oświetleniowej na ul. Rzeźniczej, Piekarskiej, Mariarskiej, Łaziennej oraz Piskorzewskiej należy wyprowadzić od najbliższych projektowanych latarni kable zasilające do najbliższych szafek rozdzielczych zlokalizowanych na ścianach kamienic na ul. wlicach.
- Wykop pod budowę nowej sieci oświetleniowej należy wykonywać za pomocą sprzętu mechanicznego lub ręcznie w zależności od podziemnego uzbrojenia terenu. Wykopy powinny być wykonane, bez naruszenia naturalnej struktury dna wykopu i zgodnie z Normą SEP: N SEP-E-004. Skarpy rowu kablowego powinny być wykonane w sposób zapewniający ich słabość, a ich zabezpieczenie przed osypywaniem powinno odpowiadać wymaganiom BN-83/8836-02. W celu zabezpieczenia wykopu przed zalaniem wodą z opadów atmosferycznych, należy powierzchnię terenu wyprofilować ze spadkiem umożliwiającym łatwy odpływ wody poza teren przylegający do wykopu. Zasypanie kabla, należy dokonać gruntem z wykopu, bez zanieczyszczeń (np. darniny, korzeni, odpadków), warstwą grubości od 15 do 20 cm zagęszczając ubijając ręcznymi lub zagęszczarką wibracyjną. Wskaźnik zagęszczenia gruntu powinien wynosić 0,95 według BN-77/8931-12. Zagęszczenie należy wykonywać w taki sposób, aby nie spowodować uszkodzeń kabla. Nadmiar gruntu z wykopu, pozostający po zasypaniu kabla, należy rozplantować w pobliżu lub odwieźć na miejsce wskazane przez Inwestora lub przez Inżyniera.
- Temperatura otoczenia przy układaniu kabli nie powinna być niższa niż 0°C lub nie niższa od tej jaką zaleca producent. Linie kablowe na całej długości należy oznakować za pomocą trwałych opasek nakładanych na kabel. Oznaczniki te należy umieszczać w odległościach nie większych niż 10m oraz przy każdym przepieście kablowym i w miejscach wprowadzania kabli do obiektów. Na opaskach tych należy umieścić następujące dane: oświetlenie, typ kabla, nr stacji zasilającej, trasa kabla (początek - koniec danego odcinka), rok budowy".
- Należy stosować całe odcinki kabli. Na całej długości kable należy układać w rurach ochronnych arota DVK lub DVR oraz SRS w miejscach szczególnie narażonych na obciążenia transportowe. NIE DOPUSZCZA SIĘ STOSOWANIA MUF KABLOWYCH.

LEGENDA:

- GRANICA MAPY DC PROJEKTOWYCH
- GRANICA DZIAŁKI
- OBZAR ODDZIAŁYWANIA INWESTYCJI
- ELEMENTY / OBIEKTY ISTNIEJĄCE DO DEMONTAŻU I USUNIĘCIA
- OBIEKT USŁUGOWY - KIOSK
- ZŁCZĘ KABLOWE
- PROJEKTOWANA SZAFKA OŚWIEŚLENIOWA - POMIAROWO-STERUJĄCA
- PROJEKTOWANE LATARNIE OŚWIEŚLENIOWE
- PROJEKTOWANE NAŚWIETLACZE
- PROJEKTOWANY PROJEKTOR MULTIMEDIALNY
- PROJEKTOWANA TRASA KABLOWA
- PROPONOWANA TRASA OBWODÓW ZASILAJĄCYCH OŚWIETLENIE PRZYLEGŁYCH ULICZEK - PRZEBIEG LINII POZA GRANICĄ INWESTYCJI WG ODRĘBNEGO OPRACOWANIA
- PRZEBIEG PROJEKTOWANEJ SIECI CIEPŁOWNICZEJ ZGODNIE Z OPRACOWANIEM ODRĘBNYM
- PROJEKTOWANY RUROCIĄG SIECI WODOCIĄGOWEJ
- PROJEKTOWANY RUROCIĄG SIECI KANALIZACYJNEJ
- PROJEKTOWANE ODWODNIENIE LINIOWE

PROJEKTOWANE TRASY KABLOWE ZALICZNIKOWYCH LINII ZASILAJĄCYCH ORAZ PRZYGOTOWANIE MIEJSC DO MONTAŻU URZĄDZEŃ POMIAROWYCH I ZABEZPIECZEŃ PRZEDLICZNIKOWYCH W OBIEKTACH USŁUGOWYCH NALEŻY WYKONAĆ ZGODNIE ZE STANDARDEM TECHNICZNYM I Z WARUNKAMI PRZYŁĄCZENIA WYDANYMI PRZEZ ENERGIA-OPERATOR SA ORAZ OBOWIĄZUJĄCYMI PRZEPISAMI. PONADTO PROJEKTOWANE PRACE NALEŻY WYKONAĆ ZGODNIE Z WARUNKAMI TECHNICZNYMI DOTYCZĄCYMI PRZEBUDOWY OŚWIETLENIA ULICZNEGO NR WTG 46/I/2017 WYDANYMI PRZEZ OŚWIETLENIE ULICZNE I DROGOWE SP. Z O.O. W KALISZU.

MAPA DO CELÓW PROJEKTOWYCH	
Oznaczenie kancelaryjne zgłoszenia pracy geodezyjnej	WGK.6640.01.87.2017
Nazwa miejscowości	Kalisz
Jednostka ewidencyjna	306101_1 Miasto Kalisz
Obręb ewidencyjny	0025 Śródmieście I
Skala mapy	1:500
Sekcja mapy zasadniczej	6.163.21.19.2.4, 6.163.21.19.4.2
Nazwa układu współrzędnych prostokątnych płaskich	2000/18
Nazwa układu wysokości	Kronsztadt 60
Oznaczenie granic obszaru aktualizacji	
Informacje i służebnościach gruntowych mających wpływ na zagospodarowanie gruntów, zlokalizowanych w granicach projektowanej inwestycji	Mapa została wykonana bez ustalenia służebności gruntowych
Data opracowania mapy	23.02.2017r.
<b>GEODEZJA PRUCHNIK Sp. z o.o.</b> ul. Bolesława Pobożnego 9 62-800 Kalisz tel. 62 766 36 74, tel. 885 99 44 55 NIP 6182149939	<b>inż. Tomasz Pruchnik</b> geodeta uprawniony Upr. GUGIK Nr 20982
imię i nazwisko lub nazwa podmiotu	podpis osoby reprezentującej podmiot
<b>inż. Tomasz Pruchnik</b> geodeta uprawniony Upr. GUGIK Nr 20982	<b>inż. Tomasz Pruchnik</b> geodeta uprawniony Upr. GUGIK Nr 20982
imię i nazwisko geodety uprawnionego	nr uprawnień i podpis geodety

Podpisując się, że niniejszy dokument został opracowany w wyniku prac geodezyjnych i kartograficznych, których rezultaty zawiera operat techniczny wpisany do ewidencji materiałów państwowego zasobu geodezyjnego i kartograficznego

**PREZYDENT MIASTA KALISZA**  
Fot. 1.2017.02.27

2017-02-27

mgr inż. Katarzyna Pelka  
z wykształcenia inżyniera  
Kierownik Biura Geodezji i Kartografii  
dokumentacji i kartograficznej

W tym miejscu należy umieścić podpis geodety



PROJEKTOWANIE ARCHITEKTURA DESIGN  
ATELIER ARCHITEKTURY RADOŚLAW ŻUBRYCKI  
ul. Św. Jana 9a 59-900 Zgorzelec www.aarl.pl tel: 514492382

Tytuł projektu  
**Rewitalizacja Rynku Głównego w Kaliszu**

Dz. nr ewid.: działki nr 143, 142 obr.025  
Gmina Kalisz, pow. m. Kalisz, woj. Wielkopolskie

**Z06**

Tytuł rysunku <b>PROJEKT ZAGOSPODAROWANIA TERENU - INSTALACJE ELEKTRYCZNE</b>	Etap projektowy <b>PROJEKT BUDOWLANY I WYKONAWCZY</b>
Skala rysunku <b>1:500</b>	Strona dokumentacji <b>10/2017</b>
Data produkcji <b>03/2017</b>	Numer projektu <b>10/2017</b>
Data poprawki ---	Klient <b>MIASTO KALISZ</b>

INSTALACJE ELEKTRYCZNE - OPRACOWUJĄCY: mgr inż. Henryk Horodyski Nr upr. 418/76/Wm w specjalności instalacyjno-inżynieryjnej bez ograniczeń	INSTALACJE ELEKTRYCZNE - SPRAWDZAJĄCY: Inż. Bogdan Cybertowicz Nr upr. 168/DO/04 w specjalności instalacyjno-inżynieryjnej bez ograniczeń
--	--