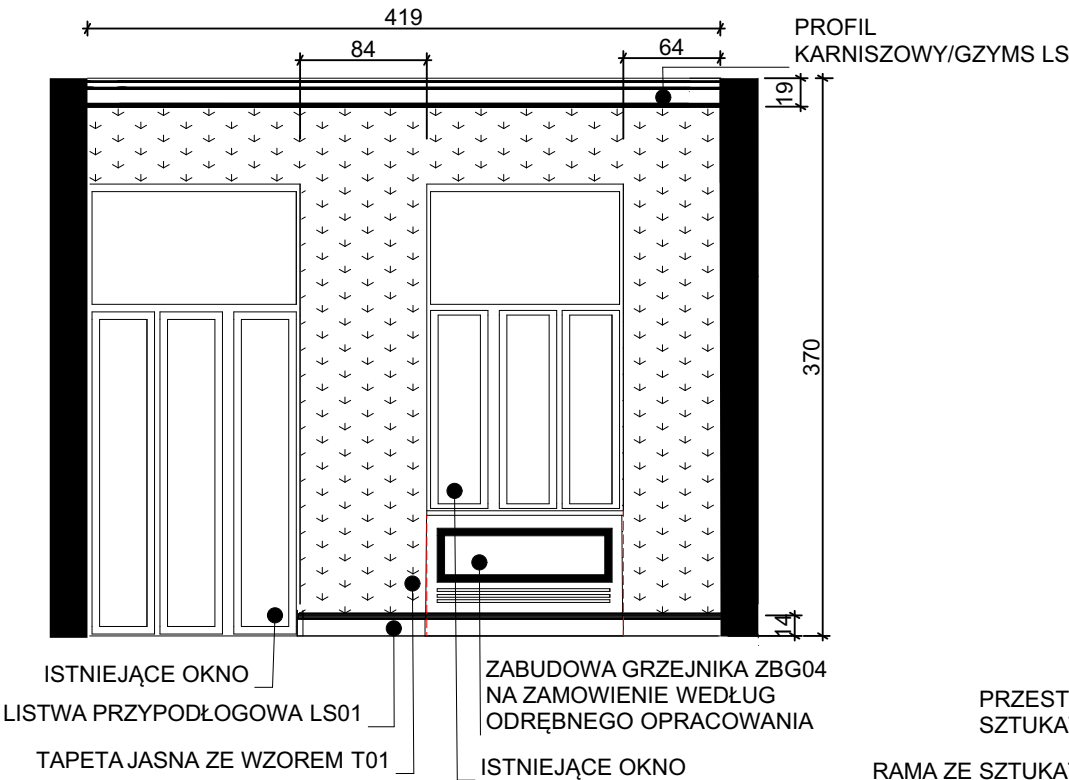
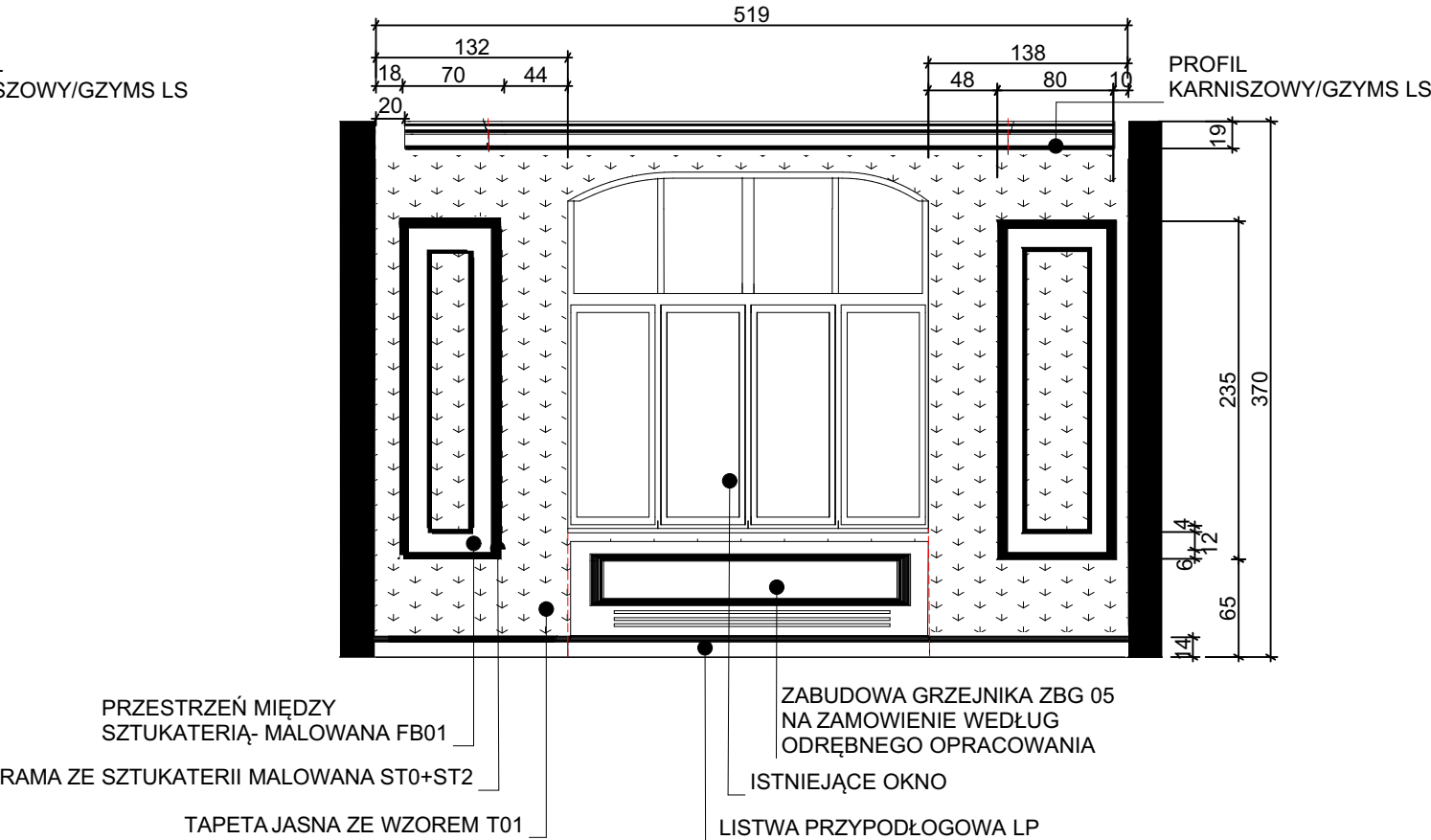


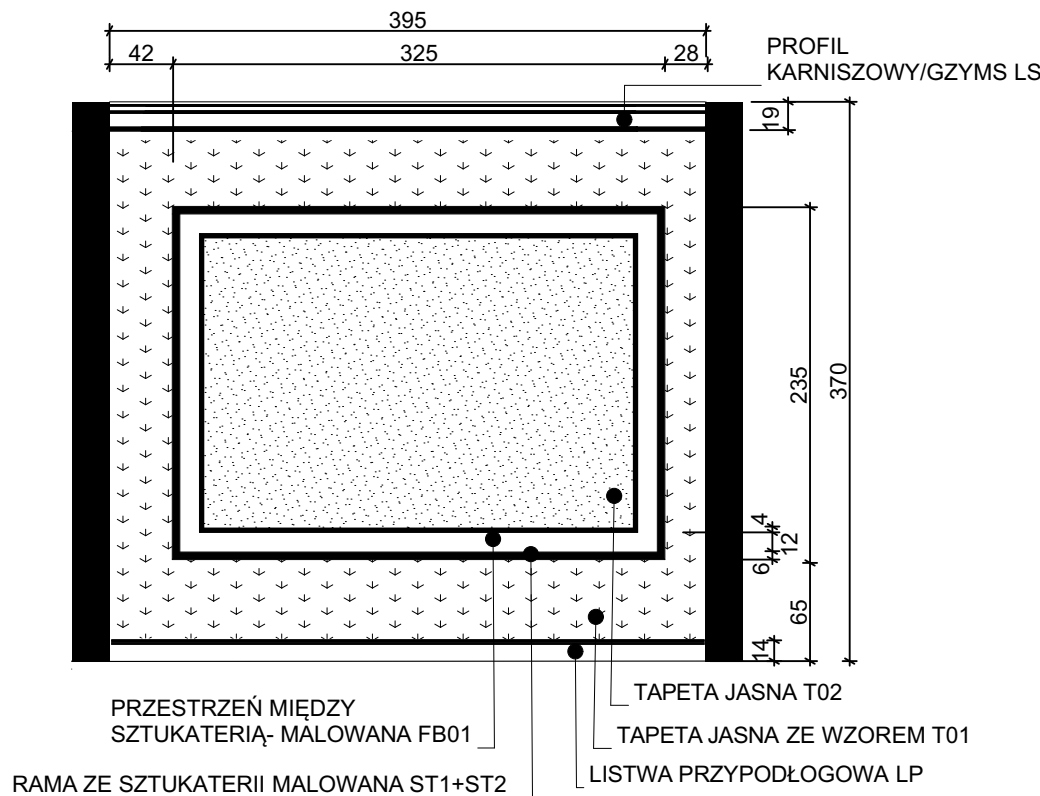
KŁAD C-A



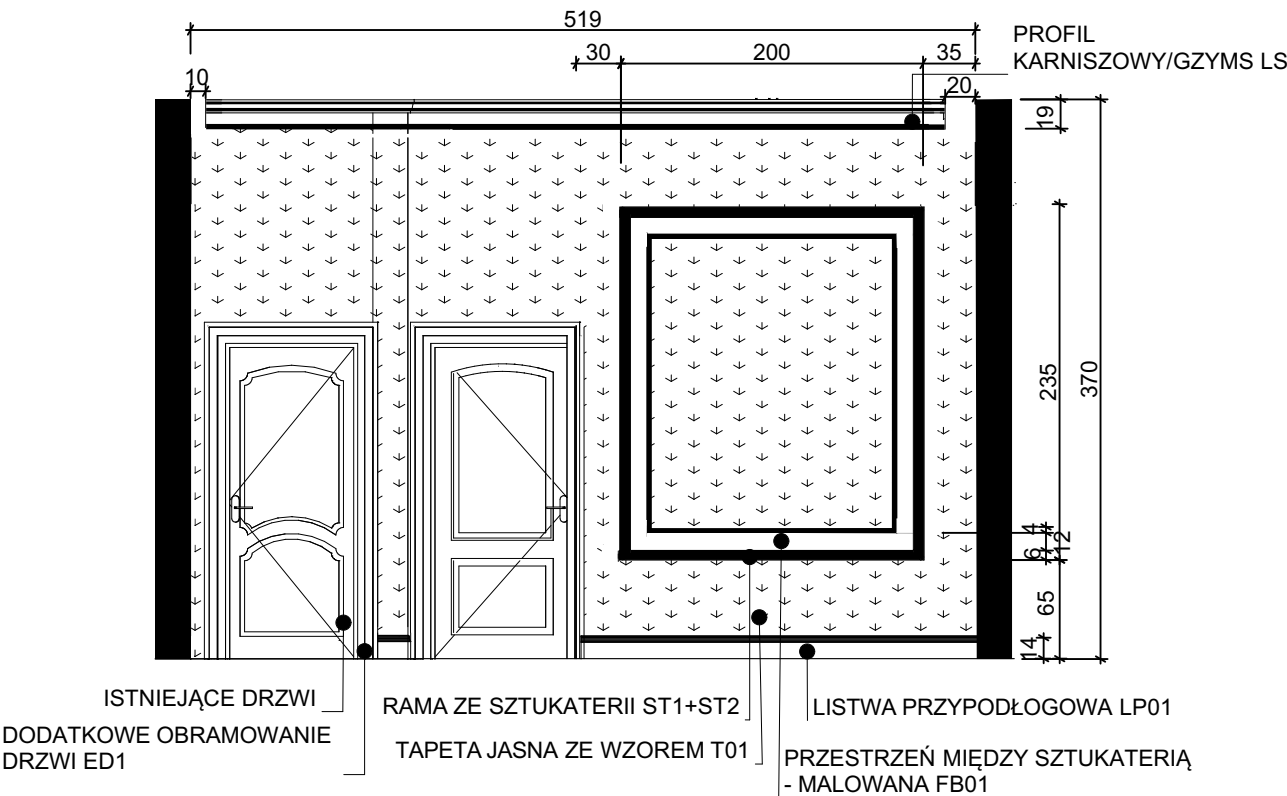
KŁAD C-B



KŁAD C-C



KŁAD C-D



UWAGA!!

1. PODANE WYMIARY NALEŻY NALEŻY ZWERYFIKOWAĆ W NATURZE
2. Nie należy pobierać wymiarów z rysunku ani używać go jako szablonu. Przed przystąpieniem do prac budowlanych należy sprawdzić wymiary w naturze, w przypadku niezgodności należy zwrócić się do Projektanta.
3. Wykonawca winien sporządzić projekt warsztatowy i przedłożyć do akceptacji Zamawiającego
4. Rysunki warsztatowe mają być przedstawione do weryfikacji i zatwierdzone przez autora projektu
5. Każdy wykonawca powinien sprawdzić, czy nie występują kolizje w usytuowaniu poszczególnych wszystkich przewodów i urządzeń instalacyjnych oraz, że zachowane są wszystkie odległości i przesławy. Wszystkie widoczne lub ukryte elementy winny być określone i zaakceptowane przez Inwestora przed montażem.
6. Wszystkie roboty winny spełniać wymagania PN (Polskich Norm) i BiHP (Bezpieczeństwa i Higieny Pracy) stanowiących normy i przepisy. W przypadku wątpliwości obowiązują przepisy najbardziej restrykcyjne.
7. Nie wolno brać wymiarów ze skali. Obowiązują wymiary podane. W przypadku rozbieżności pomiędzy stanem na budowie a rysunkami lub pomiędzy poszczególnymi rysunkami należy skonsultować się z inspektorem nadzoru lub Projektantem.
8. Roboty budowlane i montażowe należy wykonać zgodnie z warunkami przepisów budowlanych i pn oraz z zachowaniem przepisów bhp.
9. Wszystkie wymiary stolarki i słusarki drzwiowej i okiennej, wewnętrznej i zewnętrznej należy sprawdzić w naturze przed realizacją.

JEDNOSTKA PROJEKTOWA

ARCHITECTDESIGNER

OPRACOWANIE

DOMINIKA OLEJNICZAK
Architekt wnętrz
tel. 605 099 955
architectdesigner.com.pl

INWESTOR:

Urząd Miasta Kalisza
62-800 Kalisz, Główny Rynek 20

NAZWA ZADANIA

PROJEKT POMIESZCZEŃ W BUDYNKU
VILA CALISIA URZĘDU MIASTA KALISZA

WERSJA 1 GABINET C

ROZKŁAD TAPET ORAZ SZTUKATERII

FAZA PROJEKTU

TECHNICZNO-WYKONAWCZY

SKALA: 1:50 14.12.2021 RYS ED 1.3