

ROZWINIĘCIE



- Elementy balustrad skręcane łącznikami systemowymi wg wytycznych producenta.
- Wymiary należy sprawdzić na budowie.
- Wszelkie roboty budowlane winny być prowadzone zgodnie ze sztuką budowlaną.

Technical drawing of a wooden bench (WIDOK) showing side and end views with dimensions.

Side View Dimensions:

- Overall length: 296 (76 + 110 + 110)
- Overall height: 90
- Seat height: 15
- Backrest height: 75
- Seat thickness: 12
- Backrest thickness: 12
- Leg thickness: 12

End View Dimensions:

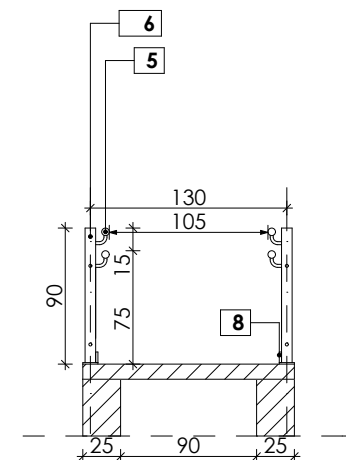
- Overall width: 45
- Seat width: 15
- Backrest width: 15
- Leg width: 15

WIDOK



WIDOK

Bn1 BALUSTRADA H=90 CM



WSZELKIE PRAWA ZASTRZEŻONE
Kopiowanie, publikacje oraz wszelkie inne formy
wykorzystania projektu bez zgody autora będą
naruszeniem przepisów wynikających z Ustawy o
Ochronie Praw Autorskich.