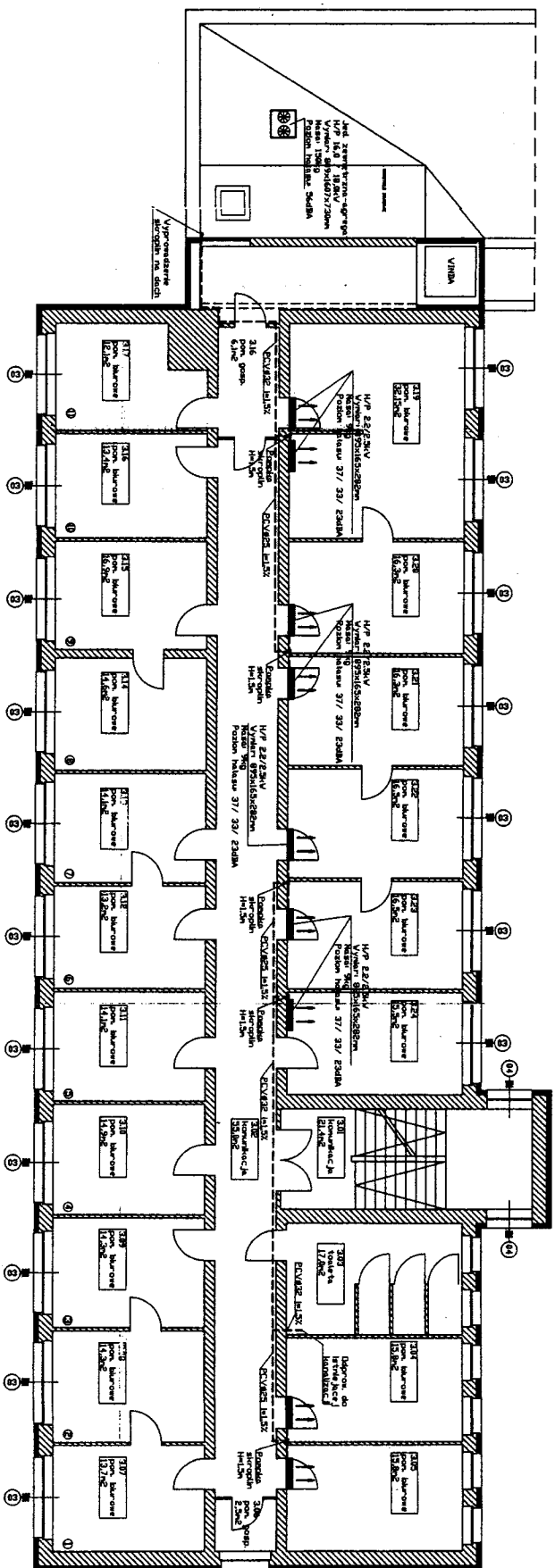


ZŁUTY I PIĘTĄ - INSTALACJA KLIMATYZACJI (CZĘŚĆ II)		Pracownia Projektowa i Nadzoru Grzegorz Szalc Grzegorz Szalc ul. Świeżyckiego 61 62-800 Kalisz tel/fax 0 62 501 22 26	
STANISŁAW CHODURA	Projekt wykonawczy Wydział Planowania i Zarządzania w Kaliszu		
TERESA PROJEKTY	Instalacja klimatyzacji		
ANNA PRZYBYŁO	ul. T. Kościuszki 14, 62-200 Kalisz		
ALICJA DĄBKO	Miejsce Kancel. Główny Rynek 20, 62-200 Kalisz ul. Rynek Główny Stare Kalisz 18/19/27 wp. prod. nr 017859182/77, iad i iad Lubuskie		
DATA OWOCOWANA		gsm: 062 501 22 26	1
		Strona 1 z 100	



RZUT II PIĘTRA-INSTAL. ODPROWADZENIA SKROPIŃ (CZĘŚĆ II)	
STACJA	Pracownia Projektowa i Nadzór
PROJEKTANT	Grzegorz Szale
WYKONAWCA	ul. Świętokrzyska 61
ADRES	62-800 Kalisz
INWESTOR	tel/fax 0 62 501 22 26
WYKONAWCA	ul. 11-go Stycznia 10, 62-400 Kalisz
DATA	upr. pol. w G178384/18/77 - tel. i e-mail szeroko
Lp. 2016	
Strona 1 z 10	

