

OFERTA INWESTYCYJNA MIASTA KALISZA

TEREN NIEZABUDOWANY PRZY UL.ŁÓDZKIEJ 253/UL.OKRĄGLICKIEJ

Lokalizacja terenu na planie miasta



Nieruchomość położona u zbiegu ul.Łódzkiej 253 i ul.Okrąglickiej w sąsiedztwie dużego osiedla domów jednorodzinnych.

POWIERZCHNIA ogółem : 0,5776 ha

NR DZIAŁKI : 441/1 (obręb 152-Winiary)

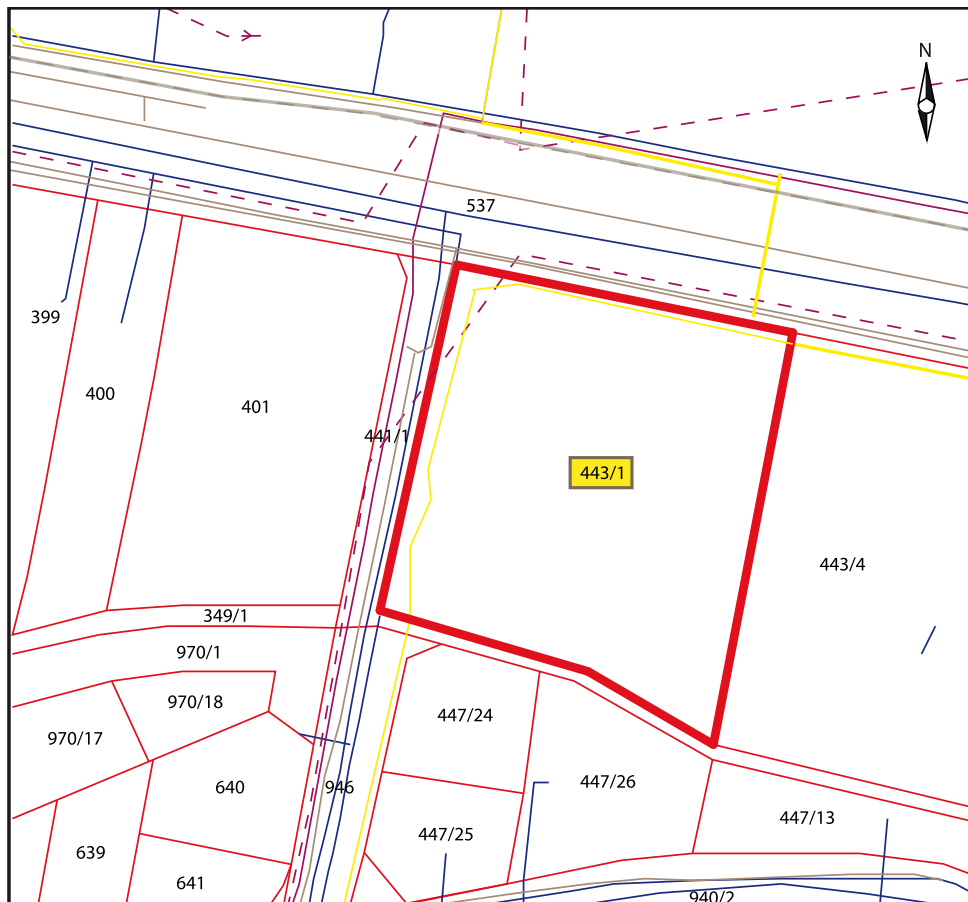
WŁAŚCICIEL : P & P INWEST Sp.z o.o.

PRZEZNACZENIE TERENU : budowa budynku handlowo-usługowo-magazynowo-biurowego wg decyzji Prezydenta Miasta Kalisza z dnia 6 lutego 2013 r. Nr 20/13 o ustaleniu warunków zabudowy.









UZBROJENIE TERENU : woda, gaz, sieć elektroenergetyczna, kanalizacja sanitarna i deszczowa w granicy terenu (ul.Okrąglicka)

OPIS TERENU : teren usytuowany przy drodze krajowej Nr 12 w bezpośrednim sąsiedztwie dynamicznie rozwijającego się dużego osiedla domów jednorodzinnych.

LOKALIZACJA SZCZEGÓŁOWA



OZNACZENIA

-  granice terenu inwestycyjnego
-  granice innych działek
-  linie elektroenergetyczne napowietrzne
-  kierunek linii j.w.
-  linie elektroenergetyczne podziemne
-  sieć wodociągowa
-  sieć kanalizacyjna
-  sieć gazowa
- 401 numery działek

KONTAKT : Sebastian Szałek
tel.kom. 784 004 862