

# OFERTA INWESTYCYJNA MIASTA KALISZA

## TEREN NIEZABUDOWANY PRZY UL. OBOZOWEJ 68

Lokalizacja terenu na planie miasta



Teren położony w dzielnicy Zagorzynek w sąsiedztwie zakładów przemysłowych i usługowych

POWIERZCHNIA ogółem : 1,025 ha

WŁAŚCICIEL : ATO Sp. z o.o. Sp.k

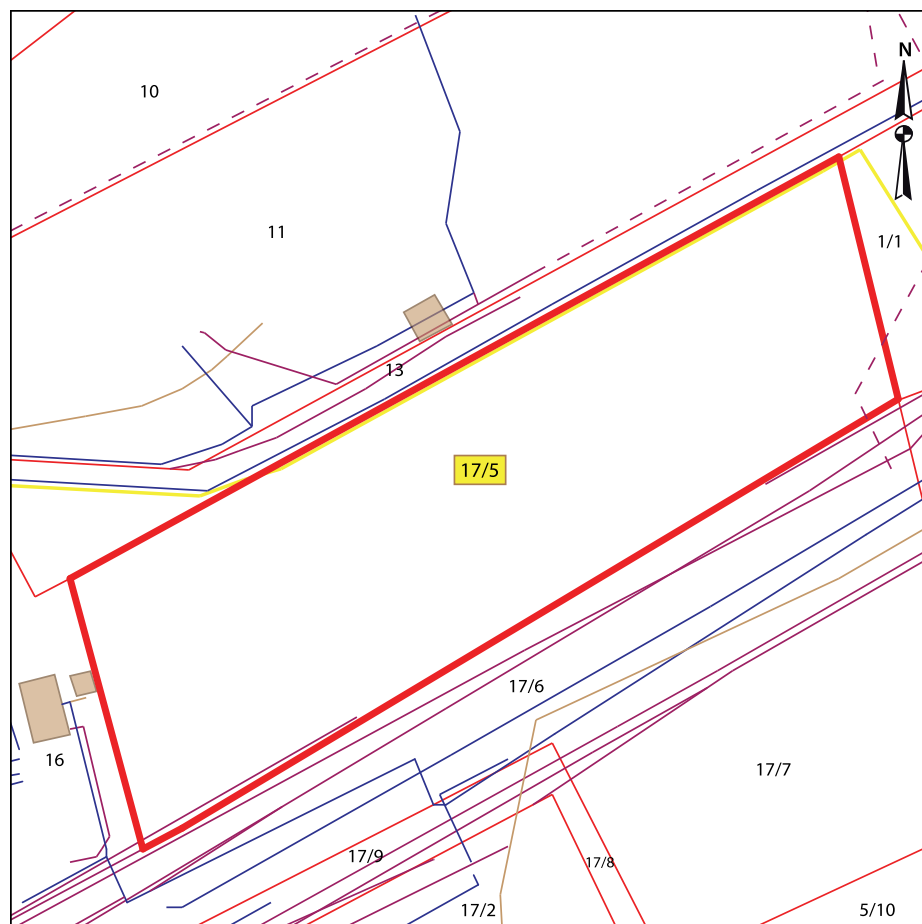
Nr działki : działka Nr 17/5 ; obręb 104

PRZEZNACZENIE TERENU : w studium uwarunkowań i kierunków zagospodarowania przestrzennego Miasta Kalisza działka jest przeznaczona do zabudowy przemysłowo-usługowej









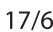
UZBROJENIE : energia elektryczna, gaz i woda w pasie drogowym wzdłuż terenu . Sieć kanalizacyjna sanitarna i deszczowa w budowie (zakończenie inwestycji w czerwcu 2014 r.)

OPIS : bardzo dobra lokalizacja dla zakładu produkcyjnego. Teren płaski w kształcie prostokąta o wym. 185 m x 55 m. W jednym z narożników działki znajduje się podstacja transformatorowa. Obsługa komunikacyjna terenu z projektowanego przedłużenia drogi lokalnej ul. Obozowej (budowa przedłużenia - I. połowa 2014 r.) lub od istniejącej ul. Zachodniej.

### LOKALIZACJA SZCZEGÓŁOWA



### OZNACZENIA

-  istniejące budynki
-  granice działki inwestycyjnej
-  granice innych działek
-  linie elektroenergetyczne napowietrzne
-  linie elektroenergetyczne podziemne
-  sieć wodociągowa
-  sieć kanalizacyjna
-  sieć gazowa
-  numery działek

KONTAKT : Katarzyna Krawczyk  
e-mail: [katarzyna.krawczyk@ato.pl](mailto:katarzyna.krawczyk@ato.pl)  
tel.kom: +48 605 338 858