

OFERTA INWESTYCYJNA MIASTA KALISZA

TEREN NIEZABUDOWANY PRZY UL. KRAJOBRAZOWEJ 1-5

Nieruchomość położona w pobliżu ul. Zachodniej w dzielnicy Sulisławice Kolonia w sąsiedztwie dynamicznie rozwijającego się osiedla domów jednorodzinnych.

POWIERZCHNIA ogółem : 1, 578 ha
działka nr 62/4 (obręb 161)

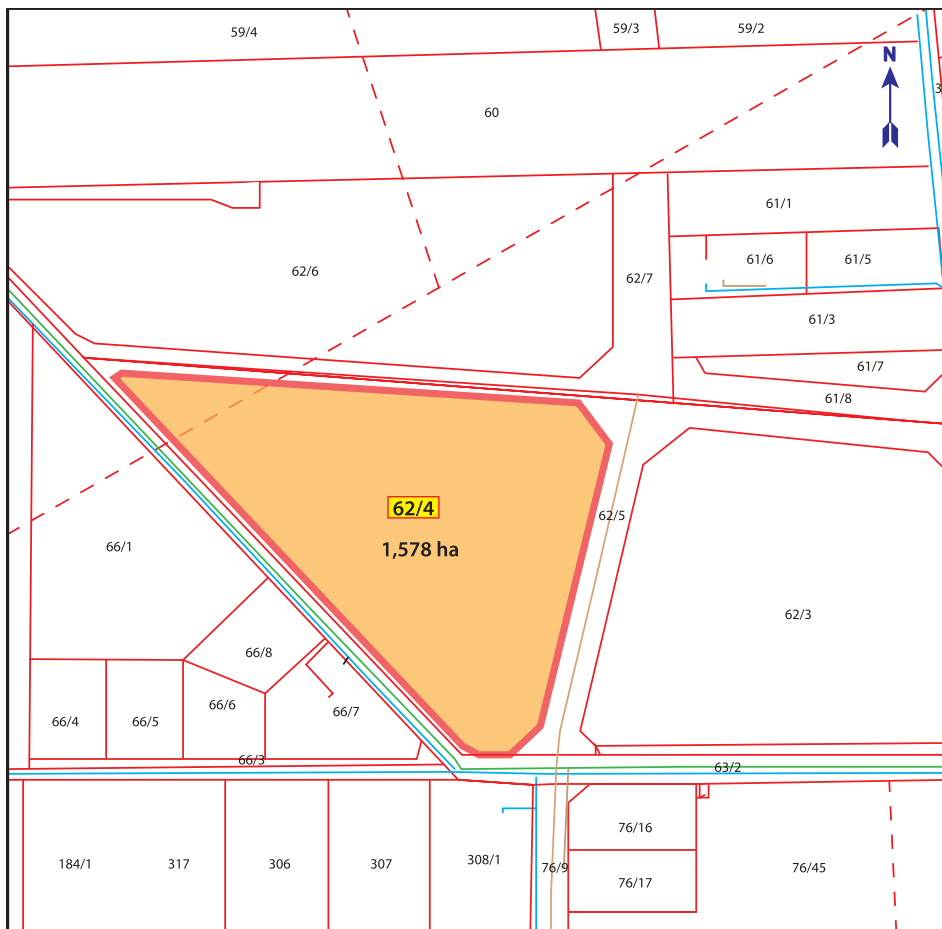
WŁAŚCICIEL : osoba fizyczna

PRZEZNACZENIE TERENU: wg miejscowego planu zagospodarowania przestrzennego terenu Sulisławice-Kolonia Sulisławice (uchwała Nr XLII/643/2006 Rady Miejskiej Kalisza z 2.03.2006) teren przeznaczony jest pod **usługi komercyjne** (obiekty wolnostojące lub lokale będące częścią innego budynku, przeznaczone do wykonywania funkcji biurowych, kultury, rozrywki, zdrowia, rekreacji i sportu, bankowości, handlu detalicznego i rzemiosła, gastronomii, hotelarstwa oraz obsługi komunikacji).







UZBROJENIE TERENU : sieci energii elektrycznej, kanalizacji sanitarnej i deszczowej oraz zaopatrzenia w wodę znajdują się w pasie drogowym (wzdłuż terenu).

OPIS TERENU : bardzo dobra lokalizacja dla usług i handlu. Teren położony na dynamicznie rozwijającym się osiedlu domów jednorodzinnych. Obsługa komunikacyjna terenu z projektowanej drogi lokalnej ul. Krajobrazowej lub istniejącej ul. Zachodniej.

LOKALIZACJA SZCZEGÓŁOWA



OZNACZENIA

-  granice działki inwestycyjnej
-  granice pozostałych działek
-  sieć wodociągowa
-  sieć elektroenergetyczna napowietrzna
-  sieć elektroenergetyczna podziemna
-  sieć kanalizacyjna
- 62/7 numery działek

KONTAKT : Urząd Miejski w Kaliszu Biuro Obsługi Inwestora i Partnera ZagranicznegoA
ul. Kościuszki 1A, 62-800 Kalisz
III p. pok. 320
tel. 62 7654 338 lub 62 7654 467
e - mail : boips@um.kalisz.pl