

OFERTA INWESTYCYJNA MIASTA KALISZA

TEREN NIEZABUDOWANY PRZY UL. KRAJOBRAZOWEJ 2-6

Nieruchomość położona w pobliżu ul. Zachodniej w dzielnicy Sulisławice Kolonia w sąsiedztwie dynamicznie rozwijającego się osiedla domów jednorodzinnych.

POWIERZCHNIA ogółem : 1, 712 ha
działka nr 62/3 (obręb 161)

WŁAŚCICIEL : osoba fizyczna

PRZEZNACZENIE TERENU : wg miejscowego planu zagospodarowania przestrzennego terenu Sulisławice-Kolonia Sulisławice (uchwała Nr XLII/643/2006 Rady Miejskiej Kalisza z 2.03.2003) teren jest przeznaczony pod **usługi komercyjne** (obiekty wolnostojące lub lokale będące częścią innego budynku przeznaczone do wykonywania funkcji biurowych, kultury, rozrywki, zdrowia, rekreacji i sportu bankowości, handlu detalicznego i rzemiosła, gastronomii, hotelarstwa oraz obsługi komunikacji).

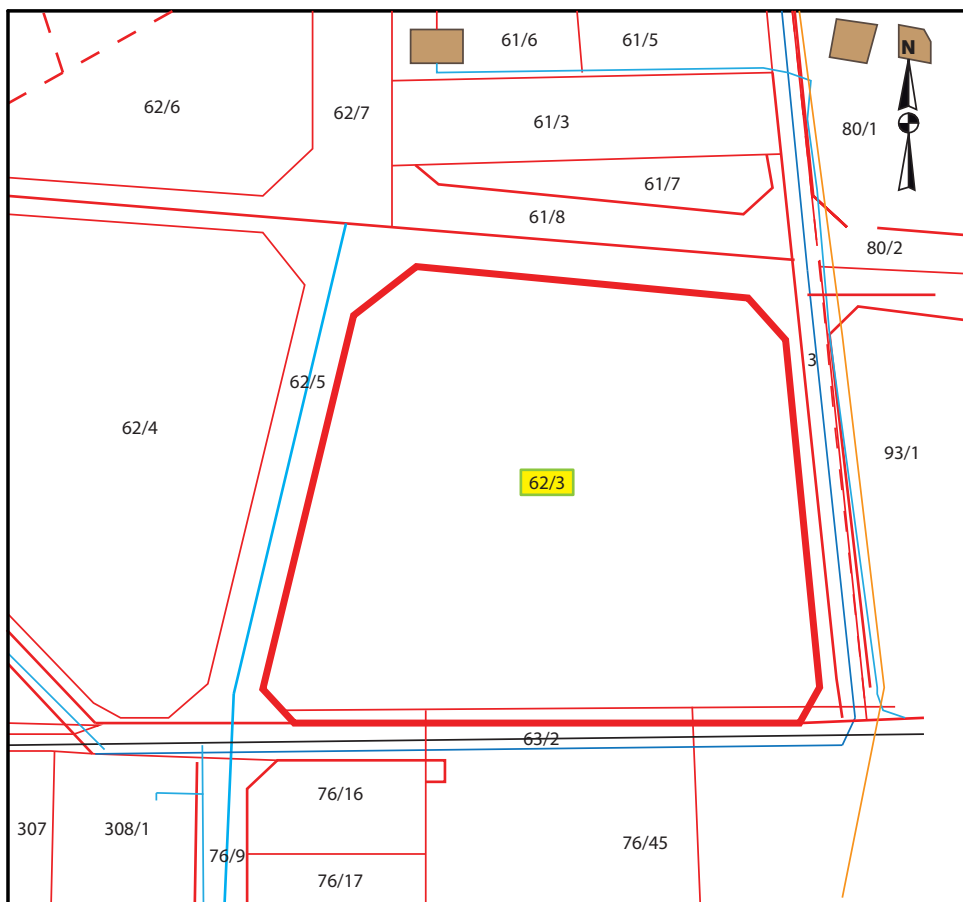
UZBROJENIE TERENU : sieci zaopatrzenia w energię elektryczną, kanalizacji sanitarnej i deszczowej oraz wodociągu są w pasie drogowym (wzdłuż terenu).

Lokalizacja terenu na planie miasta



OPIS TERENU : bardzo dobra lokalizacja dla usług i handlu. Teren położony na dynamicznie rozwijającym się osiedlu domów jednorodzinnych. Obsługa komunikacyjna terenu z projektowanej drogi lokalnej ul. Krajobrazowej lub istniejącej ul. Zachodniej.

LOKALIZACJA SZCZEGÓŁOWA



OZNACZENIA

- istniejąca zabudowa
- granice działki inwestycyjnej
- granice pozostałych działek
- sieć wodociągowa
- sieć kanalizacyjna
- sieć elektroenergetyczna podziemna
- sieć elektroenergetyczna napowietrzna
- sieć gazowa

KONTAKT : Urząd Miejski w Kaliszu Biuro Obsługi Inwestora i Partnera Społecznego
ul. Kościuszki 1A
62-800 Kalisz
III p. pok. 320
tel. 62 7654 338 lub 7654 467
e - mail : boips@um.kalisz.pl