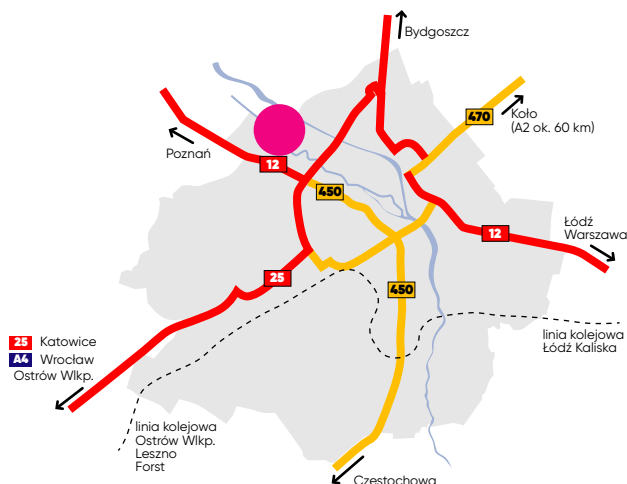


Teren niezabudowany przy ul. Piłsudskiego 28-30

Nieruchomość tworzą dwie sąsiednie działki, obie przyległe do obwodnicy miejskiej łączącej drogi krajowe Nr 12 i Nr 25, w bezpośrednim sąsiedztwie centrum handlowego Galeria Kalisz – na przedłużeniu istniejących obiektów równoległe do ul. Piłsudskiego.

Lokalizacja terenu na planie miasta



POWIERZCHNIA: 1,0206 ha

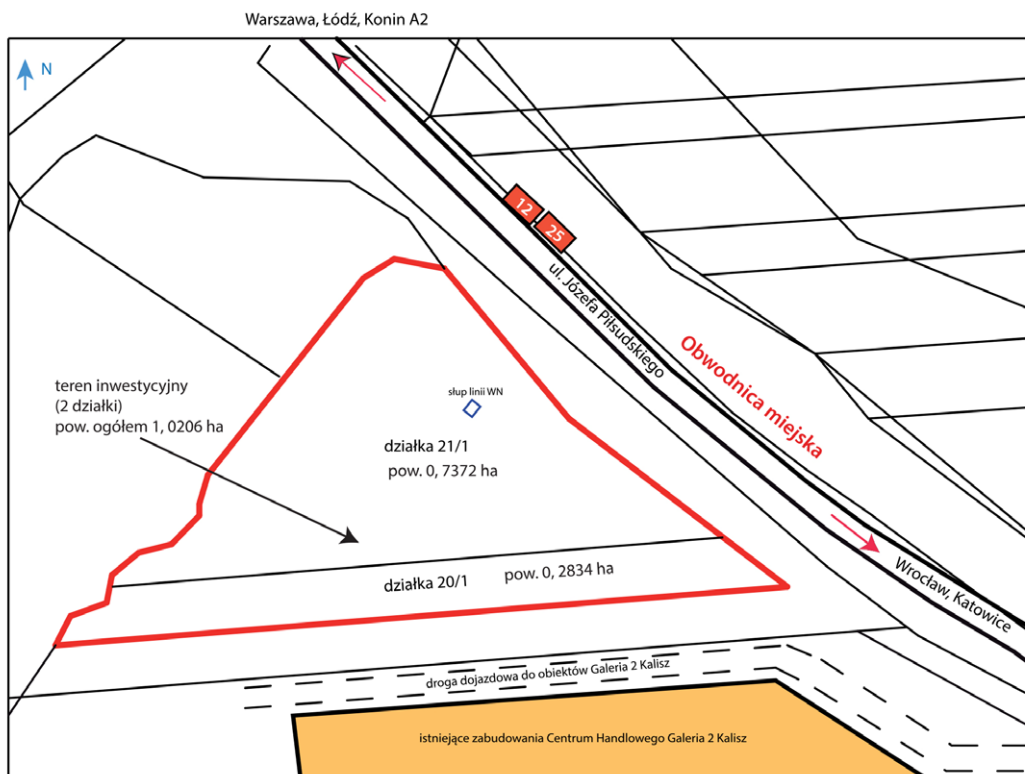
WŁAŚCICIEL: osoby fizyczne, stan prawny nieruchomości uregulowany

PRZEZNACZENIE TERENU: Dla terenu nie ma miejscowego planu zagospodarowania przestrzennego, aktualna jest decyzja o warunkach zabudowy: zabudowa handlowo-usługowa.

UZBROJENIE TERENU: Łatwy dostęp do sieci komunalnych. Przez nieruchomość i w bezpośrednim sąsiedztwie przebiegają sieci wod.-kanaliz. elektroenergetyczne, gazowe, ciepłne i telekomunikacyjne.

OPIS TERENU: Bardzo dobra dostępność komunikacyjna, wszystkie warunki określone są w decyzji o warunkach zabudowy. Do negocjacji w imieniu właścicieli upoważniona jest notarialnie jedna osoba.

LOKALIZACJA SZCZEGÓŁOWA



Biuro Obsługi Inwestora, Urząd Miasta Kalisza

ul. Kościuszki 1A, tel. 62 765 43 38 • e-mail: inwestor@um.kalisz.pl